



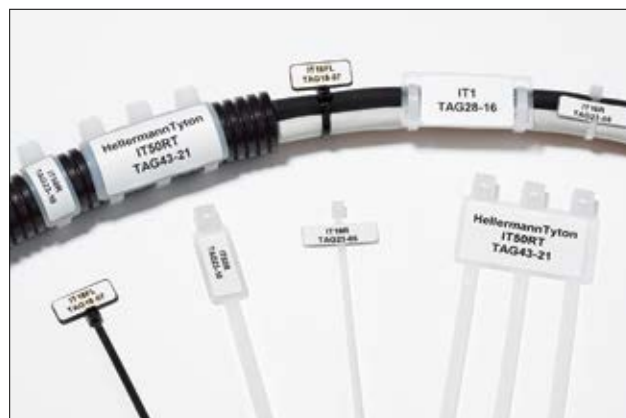
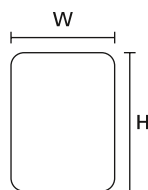
Étiquettes pour colliers, plaquettes et Tags - transfert thermique

Helatag 892 (blanc)

Ces étiquettes sont particulièrement adaptées aux zones de marquage des colliers IT, plaquettes IMP et à la gamme Q-Tag. L'étiquette se fixe à la surface du collier ou de la zone de marquage, même sur des surfaces bombées. L'utilisation de la gamme d'imprimantes thermiques et rubans HellermannTyton vous garantit une impression optimum de vos étiquettes. L'utilisation de chiffres, graphiques et code-barres est un atout pour parfaire votre identification. Cette solution permet une impression professionnelle de vos tuyaux, câbles, faisceaux et autres matériels.

Principales caractéristiques

- A utiliser en combinaison avec nos colliers IT, nos plaquettes Q-tags, ou nos des plaquettes IT/IMP
- Bonne adhésion sur les surfaces bombées
- Excellentes performances d'impression et durabilité dans le temps
- Les étiquettes blanches assurent un excellent contraste



Identification de colliers et de plaquettes.

MATIÈRE	Type 892, Vinyle blanc (892)
Temp. d'utilisation	De -40 °C à +80 °C
Temp. de polymérisation	A partir de 0 °C
Adhésif	Acrylique
Epais. du film	83 µm
Propriétés chimiques du matériau	Bonne résistance à l'eau, aux huiles et à la plupart des solvants.
Type(s) de ruban(s) recommandé(s)	TT822OUT
Imprimante Transfert Thermique	TT431, TT4030



RÉFÉRENCE	Larg. (W)	Haut. (H)	Larg. du support étiquette	Étiquettes de front	Pour taille	Contenu	Couleur	Article
TAG18-07TD1-892-WH	18,0	7,0	24,0	1 pce	IT18FL	5 000 pcs	Blanc (WH)	596-12253
TAG18-16TD1-892-WH	18,0	16,0	24,0	1 pce	IMP1.5	2 500 pcs	Blanc (WH)	596-12254
TAG23-06TD1-892-WH	23,0	6,0	30,0	1 pce	IT18R	5 000 pcs	Blanc (WH)	596-12255
TAG23-10TD1-892-WH	23,0	10,0	30,0	1 pce	IT50R	5 000 pcs	Blanc (WH)	596-12256
TAG26-21TD2-892-WH	26,0	21,0	57,0	2 pcs	IT50RD	2 500 pcs	Blanc (WH)	596-12257
TAG28-16TD1-892-WH	28,0	16,0	34,0	1 pce	IT1, IMP2	2 500 pcs	Blanc (WH)	596-12258
TAG43-16TD1-892-WH	43,0	16,0	50,0	1 pce	IMP2.5	2 500 pcs	Blanc (WH)	596-12259
TAG43-21TD1-892-WH	43,0	21,0	50,0	1 pce	IT50RT	2 500 pcs	Blanc (WH)	596-12260
TAG43-41TD1-892-WH	43,0	41,0	50,0	1 pce	IMP2.5W1.75	1 000 pcs	Blanc (WH)	596-12261
TAG52-10TD1-892-WH	52,0	10,0	58,0	1 pce	IT50L	5 000 pcs	Blanc (WH)	596-12262
TAG63TD1-892-WH	63,5	38,1	70,0	1 pce	QT7040R, QT7040S	1 000 pcs	Blanc (WH)	596-12263
TAG68-16TD1-892-WH	68,0	16,0	74,0	1 pce	IMP3.5, QT7016R	2 500 pcs	Blanc (WH)	596-12264
TAG102-64TD1-892-WH	102,0	64,0	106,0	1 pce	QT10065R	250 pcs	Blanc (WH)	596-12265

Toutes les dimensions sont en mm et sujettes à modifications.

Le minimum de commande (MOQ) peut différer du conditionnement unitaire. D'autres conditionnements existants peuvent être disponibles sur demande.