

## Enphase IQ Terminator (monophasé) Guide d'installation rapide - FR

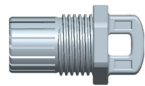
Utilisez la terminaison de l'Enphase IQ Terminator (Q-TERM-R-10) pour sceller les extrémités de câble non utilisées. Elles sont vendues par paquet de dix.

Pour des instructions complètes sur l'installation des Enphase IQ Series Microinverters, lisez et suivez tous les avertissements et toutes les instructions de ce guide et du *Manuel d'installation et d'utilisation du micro-onduleur* à l'adresse : <https://enphase.com/fr-fr/installers/resources/documentation>. Les avertissements de sécurité figurent à droite du présent guide.

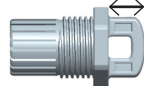
### Terminer l'extrémité de l'IQ Cable

- A) Retirez 13 mm de la gaine du câble des conducteurs. Utilisez la boucle de la terminaison pour mesurer.

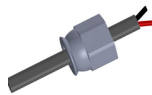
Corps de la terminaison



13 mm

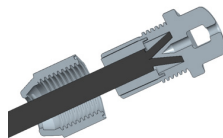


- B) Faites glisser le câble dans l'écrou hexagonal.



Écrou hexagonal

- C) Insérez le câble dans le corps de la terminaison, afin que chacun des deux câbles arrive jusqu'aux côtés opposés du séparateur interne. Il y a un œillet à l'intérieur du corps de la terminaison qui doit rester en place.

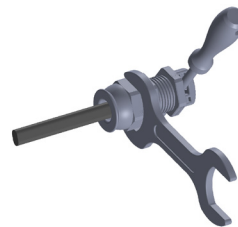


Vue de l'intérieur

- D) Insérez un tournevis dans le logement au-dessus de la terminaison pour la maintenir en place et serrez l'écrou à 7 N m.

**NOTE:** Maintenez le corps de la terminaison immobile avec le tournevis et tournez uniquement l'écrou hexagonal pour empêcher les conducteurs de se tordre et de sortir du séparateur.

- E) Fixez l'extrémité du câble terminée au support PV à l'aide d'une attache-câble ou d'une attache autobloquante afin que le câble et la terminaison ne touchent pas le toit.



**AVERTISSEMENT :** La terminaison ne peut pas être réutilisée. Si vous dévissez l'écrou, vous devez jeter la terminaison.



140-00113-02

**ENPHASE**

© 2023 Enphase Energy. Tous droits réservés. Enphase, les logos « e » et CC, IQ et certaines autres marques répertoriées à l'adresse <https://enphase.com/trademark-usage-guidelines> sont des marques commerciales d'Enphase Energy, Inc. aux États-Unis et dans d'autres pays. Données sujettes à modification. Rev02/06-29-2023

## SÉCURITÉ

### INSTRUCTIONS IMPORTANTES RELATIVES À LA SÉCURITÉ.

#### VEUILLEZ CONSERVER CES INFORMATIONS.

Ce guide contient des instructions importantes que vous devez suivre lors de l'installation.

#### Symboles de sécurité

	<b>DANGER :</b> Indique une situation dangereuse qui, si elle n'est pas évitée, pourrait entraîner la mort ou des blessures graves.
	<b>AVERTISSEMENT :</b> Indique une situation où le non-respect des instructions peut constituer un danger pour la sécurité ou entraîner un dysfonctionnement de l'équipement. Soyez extrêmement prudent et suivez attentivement les instructions.
	<b>REMARQUE :</b> Signale des informations particulièrement importantes pour le fonctionnement optimal du système.

#### Instructions relatives à la sécurité

	<b>DANGER :</b> Risque d'électrocution. N'utilisez jamais le matériel Enphase d'une manière non spécifiée par le fabricant. Le non-respect de cette consigne peut entraîner la mort ou des blessures graves, ou endommager l'équipement.
	<b>DANGER :</b> Risque d'électrocution. Notez que l'installation de cet équipement présente un risque d'électrocution.
	<b>DANGER :</b> Risque d'électrocution. Débranchez toujours le circuit de dérivation CA avant toute opération de maintenance. Ne débranchez jamais les connecteurs CC sous tension.
	<b>DANGER :</b> Risque d'électrocution. Risque d'incendie. Utilisez uniquement des composants de système électrique approuvés pour les emplacements humides.
	<b>DANGER :</b> Risque d'électrocution. Risque d'incendie. Seul un technicien qualifié est habilité à dépanner, installer ou remplacer un Enphase microinverter ou IQ Cable et les accessoires.
	<b>DANGER :</b> Risque d'électrocution. N'installez pas la terminaison de Enphase IQ Terminator lorsque le câble est sous tension.
	<b>DANGER :</b> Risque d'électrocution. Risque d'incendie. Lorsque vous retirez la gaine de IQ Cable, assurez-vous que les conducteurs ne sont pas abîmés. Si les câbles exposés sont abîmés, il se peut que le système ne fonctionne pas correctement.
	<b>AVERTISSEMENT :</b> Avant d'installer ou d'utiliser le système Enphase Microinverter, lisez toutes les instructions et mises en garde figurant dans la description technique, sur le système de systèmes Enphase microinverter et l'équipement photovoltaïque (PV).
	<b>AVERTISSEMENT :</b> N'utilisez la terminaison qu'une fois. Si vous ouvrez la terminaison à la suite de l'installation, le mécanisme de verrouillage est détruit. Si le mécanisme de verrouillage est défectueux, n'utilisez pas la terminaison. Ne forcez pas et ne manipulez pas le mécanisme de verrouillage.
	<b>AVERTISSEMENT :</b> Lors de l'installation de IQ Cable, fixez un éventuel câble flottant pour éviter tout risque de trébuchement.
	<b>REMARQUE :</b> pour assurer une fiabilité optimale et satisfaire aux exigences de la garantie, installez la terminaison de câble selon les instructions fournies dans le présent manuel.

#### Instructions relatives à la sécurité (suite)

	<b>REMARQUE :</b> Réalisez toutes les installations électriques conformément à toutes les normes électriques locales en vigueur.
	<b>REMARQUE :</b> La maintenance et le nettoyage doivent être effectués par un personnel qualifié.
	<b>REMARQUE :</b> Lorsque vous enroulez un IQ Cable, ne formez aucune boucle inférieure à 12 cm de diamètre.
	<b>REMARQUE :</b> Lors de l'installation du IQ Cable et des accessoires, respectez les instructions suivantes : <ul style="list-style-type: none"><li>N'exposez pas la terminaison ou les connexions du câble à du liquide direct sous pression (jets d'eau, etc.).</li><li>N'exposez pas la terminaison ni les connexions du câble à une immersion permanente.</li><li>N'exposez pas la terminaison ni les connexions du câble à une tension continue (par ex., à une tension due à la traction ou à la flexion du câble à proximité de la connexion).</li><li>N'utilisez que les connecteurs et les câbles fournis.</li><li>Évitez la contamination ou les débris dans les connecteurs.</li><li>Utilisez la terminaison et les connexions du câble uniquement lorsque toutes les pièces sont présentes et intactes.</li><li>N'installez pas et n'utilisez pas le système dans les environnements potentiellement explosifs.</li><li>Ne laissez pas l'embout de terminaison entrer en contact avec une flamme nue.</li><li>Ne placez la terminaison qu'en utilisant les outils indiqués et de la manière indiquée.</li><li>Utilisez la terminaison pour fermer l'extrémité du conducteur de IQ Cable ; aucune autre méthode n'est autorisée.</li></ul>

#### Remarque pour les produits tiers :

Tout produit de fabricant ou importateur tiers utilisé pour installer ou mettre en service un ou plusieurs produits Enphase doit être conforme aux directives et exigences de l'UE en vigueur dans l'espace économique européen (EEE). Il incombe à l'installateur de confirmer que tous ces produits sont correctement étiquetés et disposent des documents justificatifs conformes requis.

#### Conformité aux directives de l'UE

Ce produit est conforme aux directives européennes suivantes et peut être utilisé dans l'Union européenne sans aucune restriction.

- Directive basse tension (LVD) - 2014/35/UE
- Directive sur la restriction des substances dangereuses (RoHS, Restriction of Hazardous Substances) - 2011/65/UE

Le texte complet de la déclaration UE de conformité est disponible à l'adresse Internet suivante : <https://enphase.com/fr-fr/installers/resources/documentation>.

**Fabricant :**  
**Enphase Energy Inc.,**  
47281 Bayside Pkwy, Fremont, CA, 94538,  
The United States of America, PH: +1 (707) 763-4784.

**IMPORTATEUR :**  
**Enphase Energy NL B.V.,**  
Het Zuiderkruis 65, 5215MV, 's-Hertogenbosch,  
The Netherlands, PH: +31 73 3035859.

Assistance clientèle d'Enphase : <https://enphase.com/contact/support>

# Historique des révisions

RÉVISION	DATE	DESCRIPTION
140-00113-02	Juin 2023	Mise à jour du document pour les noms de produits et les modifications éditoriales.