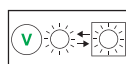
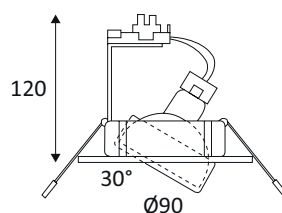


## DLK207221

## DLK2072 RX GU10 MAX50W PAR16



Spot encastré rond orientable.  
3 couronnes.  
Fixation par ressorts.

WEB

## GÉNÉRAL

|               |                   |
|---------------|-------------------|
| Classe ETIM   | EC001744          |
| Garantie      | 2 ans             |
| Matière corps | Fonte d'aluminium |
| Couleur       | Nickel satiné     |
| Diamètre      | 90 mm             |
| Hauteur       | 120 mm            |
| Poids net     | 0,155 kg          |

## PHYSIQUE

|                          |                   |
|--------------------------|-------------------|
| Technologie              | Lampe non-incluse |
| Source(s) incluse(s)     | Non               |
| Angle d'inclinaison      | 30°               |
| Angle de rotation        | 355°              |
| Anti-vandalisme          | Non               |
| Test au fil incandescent | 650°              |
| Détecteur de mouvement   | Non               |
| Détecteur crépusculaire  | Non               |
| Eclairage de secours     | Non               |

## DLK2072 RX GU10

## DLK207221

## DLK2072 RX GU10 MAX50W PAR16

## OPTIQUE

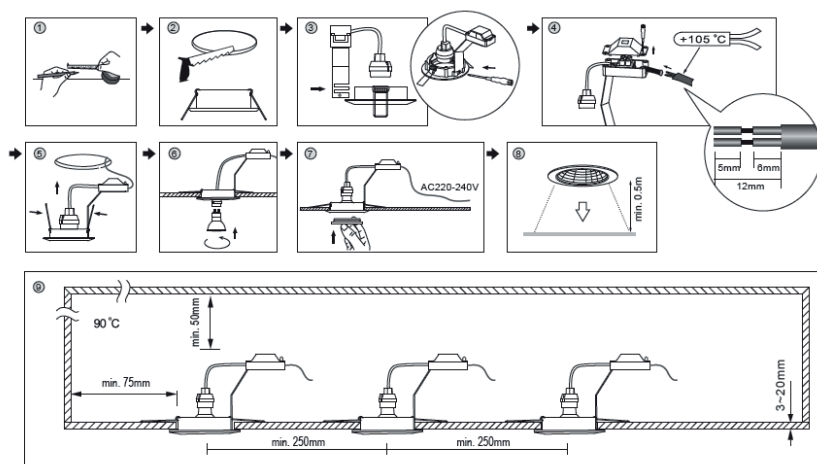
|                                 |       |
|---------------------------------|-------|
| Emission lumineuse              |       |
| Distribution lumineuse          |       |
| Diffuseur                       | Aucun |
| Angle de rayonnement            |       |
| Température de couleur réglable |       |

## ÉLECTRIQUE

|                                  |                |
|----------------------------------|----------------|
| Courant/tension d'alimentation   | 230V AC - 50Hz |
| AC/DC                            | AC 230V        |
| Fréquence du réseau              | Non            |
| Soquet                           | GU10           |
| Nombre de lampes                 | 1              |
| Puissance maximum de(s) lampe(s) | 50             |

## INSTALLATION

|                            |   |
|----------------------------|---|
| Lieu de montage            | Usage en intérieur uniquement   |
| Diamètre d'encastrement    | 82 mm   |
| Recouvrable par un isolant | Le produit ne peut pas être recouvert après montage, même par un isolant. |



## EMBALLAGE

|          |               |
|----------|---------------|
| Code EAN | 5411373026323 |
|----------|---------------|

