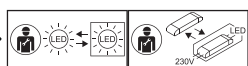
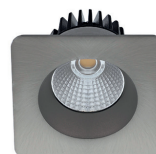
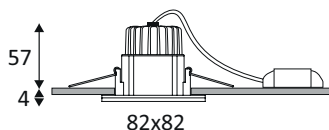


DO443WW21

LARY SD 9W 1050Lm 3000K 38° IP65 DIM



Spot encastré carré fixe.
Fixation par ressorts.
Double bornier automatique.
Convertisseur dimmable déporté fourni.
Compatible avec variateur début et fin de phase.

WEB

GÉNÉRAL

Classe ETIM	EC001744
Garantie	5 ans
Durée de vie	L70B50 - 50.000h
Matière corps	Fonte d'aluminium
Couleur	Nickel satiné
Longueur	82 mm
Largeur	82 mm
Hauteur	61 mm
Poids net	0,265 kg

PHYSIQUE

Technologie	LED intégrée
Source(s) incluse(s)	Oui
Anti-vandalisme	Non
Test au fil incandescent	650°
Détecteur de mouvement	Non
Détecteur crépusculaire	Non
Eclairage de secours	Non

DO443WW21

LARY SD 9W 1050Lm 3000K 38° IP65 DIM

OPTIQUE

Emission lumineuse	
Distribution lumineuse	
Angle de rayonnement	38 °
Température de couleur	3000K
Température de couleur réglable	
Flux lumineux source	1050 lm
Flux lumineux luminaire	910 lm lm
Efficacité lumineuse luminaire	101,11 lm/W
UGR (Unified Glare Ratio)	UGR inférieur à 22

ÉLECTRIQUE

Puissance lumineuse	9 W W
Convertisseur inclus	Convertisseur classe II inclus
Courant/tension d'alimentation	230V AC - 50Hz
Courant/tension de sortie du convertisseur inclus	500mA DC
AC/DC	AC 230V - DC 500mA 18V
Fréquence du réseau	Non
Dimmable	Oui
Type de variation	Compatible avec variateur début et fin de phase

INSTALLATION

Lieu de montage	Usage en intérieur uniquement
Bornier automatique	Double
Diamètre d'encastrement	68 mm
Profondeur d'encastrement	60 mm
Recouvrable par un isolant	Le produit ne peut pas être recouvert après montage, même par un isolant.

EMBALLAGE

Code EAN	5411373354723
----------	---------------

