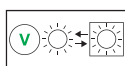
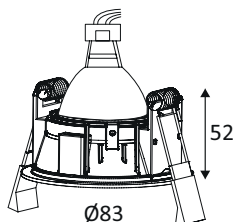


DO51317

BALI R GU10 MAX10W PAR16



Spot encastré rond fixe.
Réflecteur basse luminance.
Fixation par ressorts.

WEB



GÉNÉRAL

| | |
|---------------|-------------------|
| Classe ETIM | EC001744 |
| Garantie | 3 ans |
| Matière corps | Aluminium |
| Couleur | Noir mat - Argent |
| Diamètre | 83 mm |
| Hauteur | 52 mm |
| Poids net | 0,08 kg |

PHYSIQUE

| | |
|--------------------------|-------------------|
| Technologie | Lampe non-incluse |
| Source(s) incluse(s) | Non |
| Anti-vandalisme | Non |
| Test au fil incandescent | 650° |
| Détecteur de mouvement | Non |
| Détecteur crépusculaire | Non |
| Eclairage de secours | Non |

DO51317

BALI R GU10 MAX10W PAR16

OPTIQUE

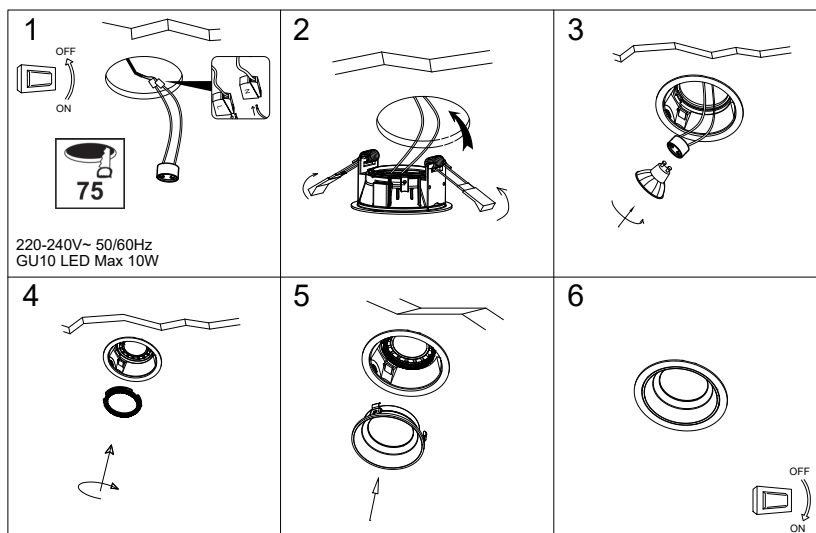
| | |
|---------------------------------|-------|
| Emission lumineuse | |
| Distribution lumineuse | |
| Diffuseur | Aucun |
| Angle de rayonnement | |
| Température de couleur réglable | |

ÉLECTRIQUE

| | |
|----------------------------------|----------------|
| Courant/tension d'alimentation | 230V AC - 50Hz |
| AC/DC | AC 230V |
| Fréquence du réseau | Non |
| Soquet | GU10 |
| Nombre de lampes | 1 |
| Puissance maximum de(s) lampe(s) | 10 |

INSTALLATION

| | |
|----------------------------|---|
| Lieu de montage | Usage en intérieur unique-ment |
| Bornier automatique | Simple |
| Diamètre d'encastrement | 75 mm |
| Profondeur d'encastrement | 140 mm |
| Recouvrable par un isolant | Le produit ne peut pas être recouvert après montage, même par un isolant. |



EMBALLAGE

| | |
|----------|---------------|
| Code EAN | 5411373364739 |
|----------|---------------|