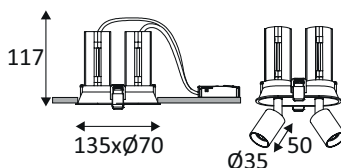


DO535WW05

CLARA 2 RDX 2x3W 2x670Lm 3000K 36° DIM



Spot semi-encastré orientable.  
Fixation par ressorts.  
Convertisseur dimmable déporté fourni.  
Compatible avec variateur début et fin de phase.

WEB

**GÉNÉRAL**

Classe ETIM	EC001744
Garantie	5 ans
Durée de vie	L80B20 - 50.000h
Matière corps	Aluminium
Couleur	Noir mat
Longueur	135 mm
Largeur	70 mm
Hauteur	117 mm
Poids net	0,62 kg

**PHYSIQUE**

Technologie	LED intégrée
Source(s) incluse(s)	Oui
Angle d'inclinaison	90°
Angle de rotation	350°
Anti-vandalisme	Non
Test au fil incandescent	650°
Détecteur de mouvement	Non
Détecteur crépusculaire	Non
Eclairage de secours	Non

## CLARA 2 RDX

### DO535WW05

### CLARA 2 RDX 2x3W 2x670Lm 3000K 36° DIM

#### OPTIQUE

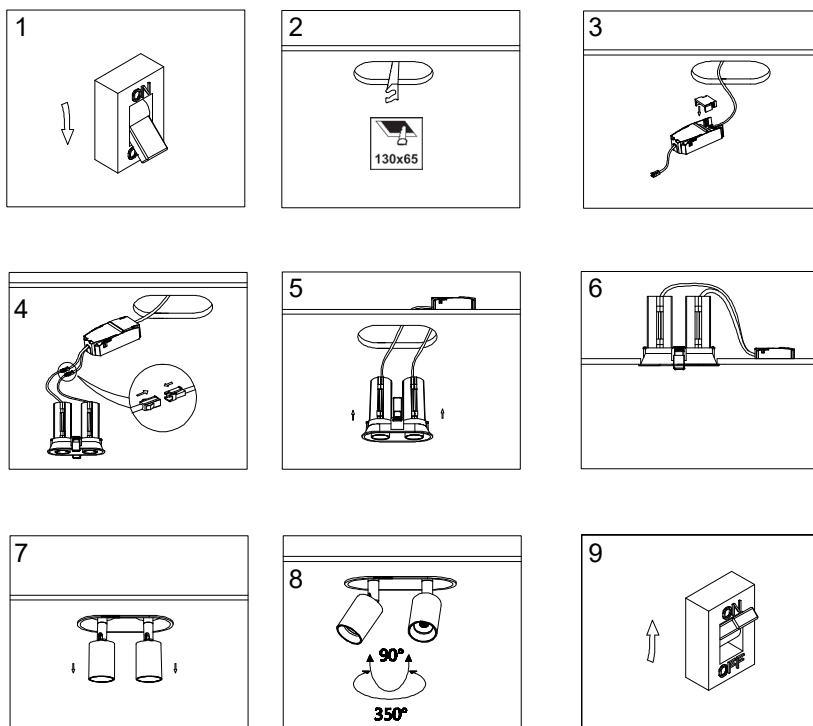
Emission lumineuse	
Distribution lumineuse	
Diffuseur	Plastique structuré
Angle de rayonnement	36 °
Température de couleur	3000K
Température de couleur réglable	
Flux lumineux source	2x670 lm
Flux lumineux luminaire	520 lm lm
Efficacité lumineuse luminaire	86,67 lm/W
UGR (Unified Glare Ratio)	UGR inférieur à 19
SDCM (McAdam-Ellipse)	SDCM6

#### ÉLECTRIQUE

Puissance source(s)	2x3 W W
Puissance lumineuse	6 W W
Convertisseur inclus	Convertisseur inclus
Courant/tension d'alimentation	230V AC - 50Hz
Courant/tension de sortie du convertisseur inclus	250mA DC
AC/DC	AC 230V - DC 250mA 18V
Fréquence du réseau	Non
Dimmable	Oui
Type de variation	Compatible avec variateur début et fin de phase

#### INSTALLATION

Lieu de montage	Usage en intérieur uniquement
Longueur d'encastrement	130 mm
Largeur d'encastrement	65 mm
Profondeur d'encastrement	130 mm
Recouvrable par un isolant	Le produit ne peut pas être recouvert après montage, même par un isolant.



#### EMBALLAGE

Code EAN	5411373368362
----------	---------------