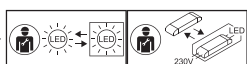
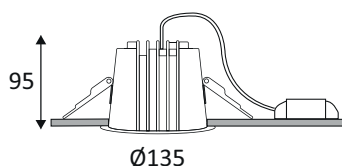


DO539NW17DA

LYON 2 R 25W 3070Lm 4000K 60° IP44 DALI



Downlight encastré rond fixe.
Réflecteur basse luminance.
Fixation par ressorts.
Convertisseur non-dimmable ou dimmable DALI-push déporté fourni.

WEB



GÉNÉRAL

| | |
|---------------|-------------------|
| Classe ETIM | EC001744 |
| Garantie | 5 ans |
| Durée de vie | L80B10 - 50.000h |
| Matière corps | Aluminium |
| Couleur | Noir mat - Argent |
| Diamètre | 135 mm |
| Hauteur | 95 mm |
| Poids net | 0,59 kg |

PHYSIQUE

| | |
|--------------------------|--------------|
| Technologie | LED intégrée |
| Source(s) incluse(s) | Oui |
| Anti-vandalisme | Non |
| Test au fil incandescent | 850° |
| Détecteur de mouvement | Non |
| Détecteur crépusculaire | Non |
| Eclairage de secours | Non |

DO539NW17DA

LYON 2 R 25W 3070Lm 4000K 60° IP44 DALI

OPTIQUE

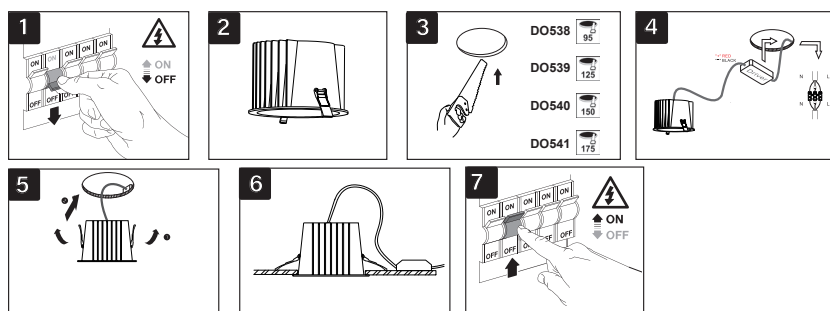
| | |
|---------------------------------|--------------------|
| Emission lumineuse | |
| Distribution lumineuse | |
| Angle de rayonnement | 60 ° |
| Température de couleur | 4000K |
| Température de couleur réglable | |
| Flux lumineux source | 3070 lm |
| Flux lumineux luminaire | 2750 lm lm |
| Efficacité lumineuse luminaire | 110 lm/W |
| UGR (Unified Glare Ratio) | UGR inférieur à 19 |
| SDCM (McAdam-Ellipse) | SDCM3 |

ÉLECTRIQUE

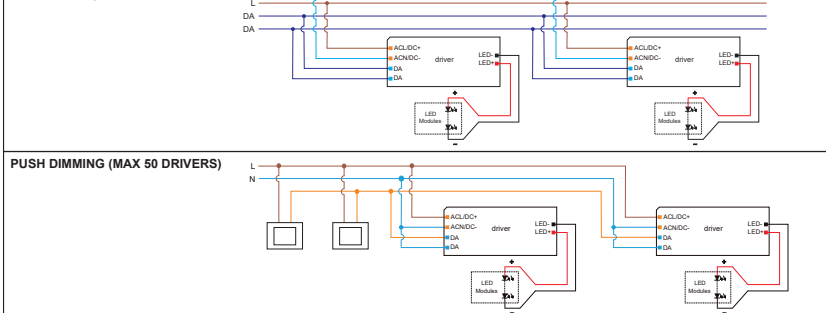
| | |
|---|--------------------------|
| Puissance lumineuse | 25 W W |
| Convertisseur inclus | Convertisseur inclus |
| Courant/tension d'alimentation | 230V AC - 50Hz |
| Courant/tension de sortie du convertisseur inclus | 600mA DC |
| AC/DC | AC 230V - DC 600mA 36V |
| Fréquence du réseau | Non |
| Dimmable | Oui |
| Type de variation | Dimmable DALI + push-dim |

INSTALLATION

| | |
|-------------------------------|---|
| Lieu de montage | Usage en intérieur uniquement |
| Bornier automatique | Double |
| Diamètre d'encastrement | 125 mm |
| Profondeur d'encastrement | 120 mm |
| Recouvrable par un isolant | Le produit ne peut pas être recouvert après montage, même par un isolant. |
| Plage de température ambiante | -20°C ~ +45°C |



DALI DIMMING



EMBALLAGE

| | |
|----------|---------------|
| Code EAN | 5411373371003 |
|----------|---------------|