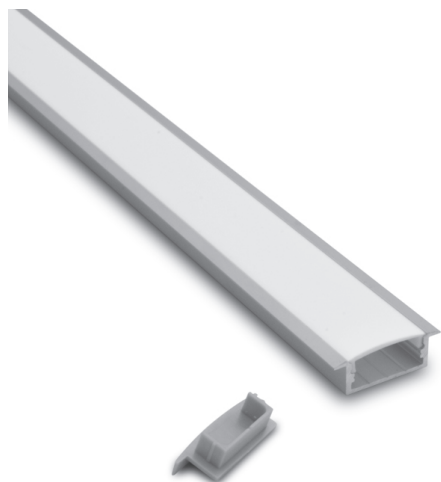


## BARRA/STRIP/9/S Profil aluminium encastré de 2m pour bandeau LED avec



Profil aluminium encastrable de 2m pour bandeau LED.  
Encastrement: 10 x 26 x L mm.  
Diffuseur transparent ou opalin en polycarbonate, 4 embouts de finition fournis.  
Bandeau LED et convertisseur à commander séparément.

WEB

### GÉNÉRAL

<b>Classe ETIM</b>	EC002707
<b>Garantie</b>	2 ans
<b>Matière corps</b>	Aluminium
<b>Couleur</b>	Aluminium
<b>Longueur</b>	2000 mm
<b>Largeur</b>	30 mm
<b>Hauteur</b>	10 mm
<b>Poids net</b>	0,39 kg

### PHYSIQUE

<b>IP (indice de protection)</b>	IP20
<b>Anti-vandalisme</b>	Non

---

## **BARRA/STRIP/9/S** Profil aluminium encastré de 2m pour bandeau LED avec

---

### OPTIQUE

Emission lumineuse

Distribution lumineuse

Diffuseur Plastique opalin

Angle de rayonnement

Température de couleur réglable

### ÉLECTRIQUE

Fréquence du réseau

### INSTALLATION

Lieu de montage Usage en extérieur et intérieur

Longueur d'encastrement 2000 mm

Largeur d'encastrement 26 mm

Profondeur d'encastrement 10 mm

### EMBALLAGE

Code EAN 8058052922414