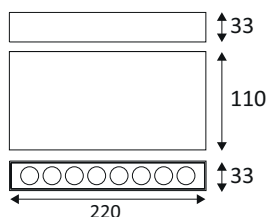
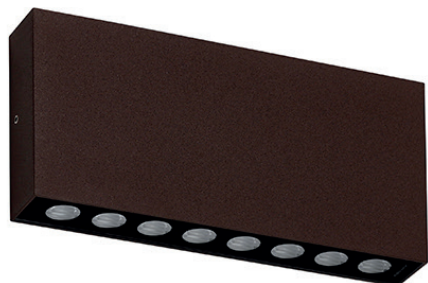


BRIKPRO 1 A

BP22/1C/3K/BR

BRIKPRO 1 A 14W 3000K 1300Lm IP67



Applique murale pour éclairage extérieur.
Diffuseur en verre sérigraphié noir.
Faisceau asymétrique.
Éclairage direct.
Convertisseur non dimmable intégré dans l'appareil.

WEB

GÉNÉRAL

| | |
|----------------------|-------------------|
| Classe ETIM | EC002892 |
| Garantie | 7 ans |
| Durée de vie | L70B20 - 50.000h |
| Matière corps | Fonte d'aluminium |
| Couleur | Acier corten |
| Longueur | 220 mm |
| Largeur | 33 mm |
| Hauteur | 110 mm |

PHYSIQUE

| | |
|----------------------------------|--------------|
| Technologie | LED intégrée |
| Source(s) incluse(s) | Oui |
| IP (indice de protection) | IP67 |
| IK (résistance mécanique) | IK10 |
| Test au fil incandescent | 650° |
| Détecteur de mouvement | Non |
| Détecteur crépusculaire | Non |
| Eclairage de secours | Non |

BRIKPRO 1 A

BP22/1C/3K/BR

BRIKPRO 1 A 14W 3000K 1300Lm IP67

OPTIQUE

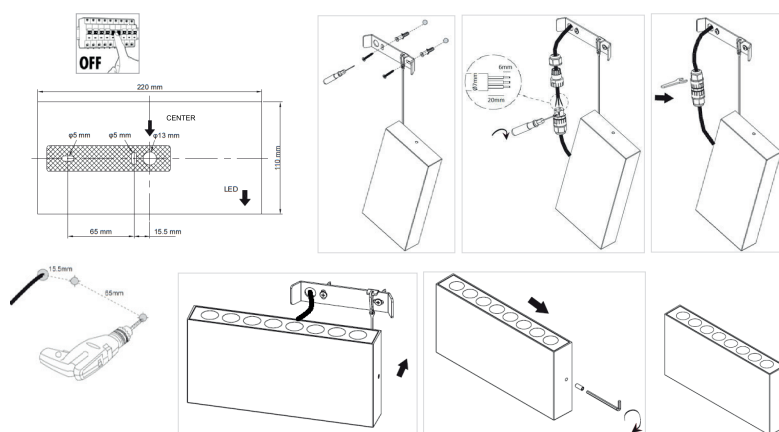
| | |
|---------------------------------|-------------|
| Emission lumineuse | |
| Distribution lumineuse | |
| Diffuseur | Verre clair |
| Angle de rayonnement | 40 ° |
| Température de couleur | 3000K |
| Température de couleur réglable | |
| Flux lumineux source | 1300 lm |
| Flux lumineux luminaire | 940 lm lm |
| Efficacité lumineuse luminaire | 67,14 lm/W |

ÉLECTRIQUE

| | |
|--------------------------------|----------------------|
| Puissance lumineuse | 14 W W |
| Convertisseur inclus | Convertisseur inclus |
| Courant/tension d'alimentation | 230V AC - 50Hz |
| AC/DC | AC 230V |
| Fréquence du réseau | Non |
| Dimmable | Non |
| Type de variation | Non-dimmable |

INSTALLATION

| | |
|-----------------|---------------------------------|
| Lieu de montage | Usage en extérieur et intérieur |
|-----------------|---------------------------------|



EMBALLAGE

| | |
|----------|---------------|
| Code EAN | 8058052235873 |
|----------|---------------|