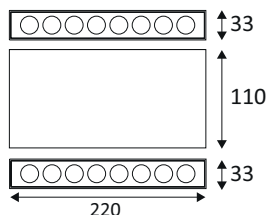


**BP22/2C/3K/A**

**BRIKPRO 2 A 2x14W 3000K 2x1300Lm IP67**



Applique murale pour éclairage extérieur.  
Diffuseurs en verre sérigraphié noir.  
Faisceaux asymétriques.  
Éclairage direct/indirect.  
Convertisseur non dimmable intégré dans l'appareil.

WEB

**GÉNÉRAL**

<b>Classe ETIM</b>	EC002892
<b>Garantie</b>	7 ans
<b>Durée de vie</b>	L70B20 - 50.000h
<b>Matière corps</b>	Fonte d'aluminium
<b>Couleur</b>	Anthracite
<b>Longueur</b>	220 mm
<b>Largeur</b>	33 mm
<b>Hauteur</b>	110 mm

**PHYSIQUE**

<b>Technologie</b>	LED intégrée
<b>Source(s) incluse(s)</b>	Oui
<b>IP (indice de protection)</b>	IP67
<b>IK (résistance mécanique)</b>	IK10
<b>Test au fil incandescent</b>	650°
<b>Détecteur de mouvement</b>	Non
<b>Détecteur crépusculaire</b>	Non
<b>Eclairage de secours</b>	Non

**BP22/2C/3K/A**

**BRIKPRO 2 A 2x14W 3000K 2x1300Lm IP67**

OPTIQUE

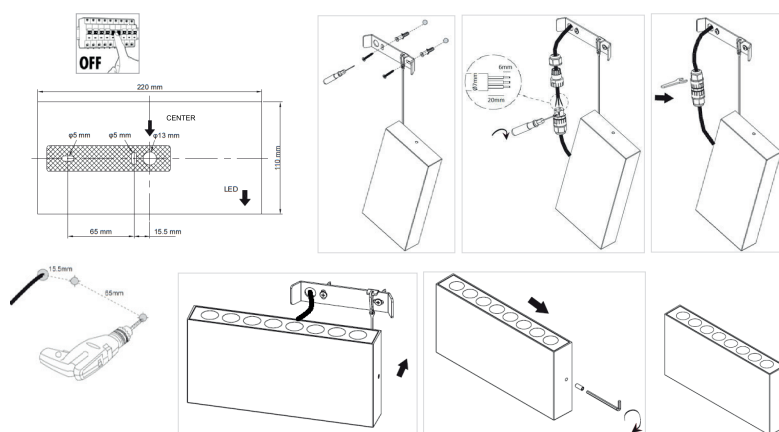
Emission lumineuse	
Distribution lumineuse	
Diffuseur	Verre clair
Angle de rayonnement	40 °
Température de couleur	3000K
Température de couleur réglable	
Flux lumineux source	2x1300 lm
Flux lumineux luminaire	1880 lm lm
Efficacité lumineuse luminaire	67,14 lm/W

ÉLECTRIQUE

Puissance source(s)	2x14 W W
Puissance lumineuse	28 W W
Convertisseur inclus	Convertisseur inclus
Courant/tension d'alimentation	230V AC - 50Hz
AC/DC	AC 230V
Fréquence du réseau	Non
Dimmable	Non
Type de variation	Non-dimmable

INSTALLATION

Lieu de montage	Usage en extérieur et intérieur
-----------------	---------------------------------



EMBALLAGE

Code EAN	8058052169543
----------	---------------