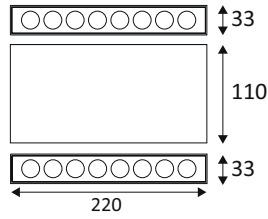
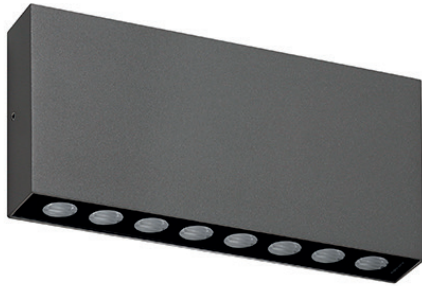


**BRIKPRO 2 A**

**BP22/2C/3K/G**

**BRIKPRO 2 A 2x14W 3000K 2x1300Lm IP67**



Applique murale pour éclairage extérieur.  
Diffuseurs en verre sérigraphié noir.  
Faisceaux asymétriques.  
Éclairage direct/indirect.  
Convertisseur non dimmable intégré dans l'appareil.

WEB

**GÉNÉRAL**

Classe ETIM	EC002892
Garantie	7 ans
Durée de vie	L70B20 - 50.000h
Matière corps	Fonte d'aluminium
Couleur	Gris mat
Longueur	220 mm
Largeur	33 mm
Hauteur	110 mm

**PHYSIQUE**

Technologie	LED intégrée
Source(s) incluse(s)	Oui
IP (indice de protection)	IP67
IK (résistance mécanique)	IK10
Test au fil incandescent	650°
Détecteur de mouvement	Non
Détecteur crépusculaire	Non
Eclairage de secours	Non

**BP22/2C/3K/G**

**BRIKPRO 2 A 2x14W 3000K 2x1300Lm IP67**

OPTIQUE

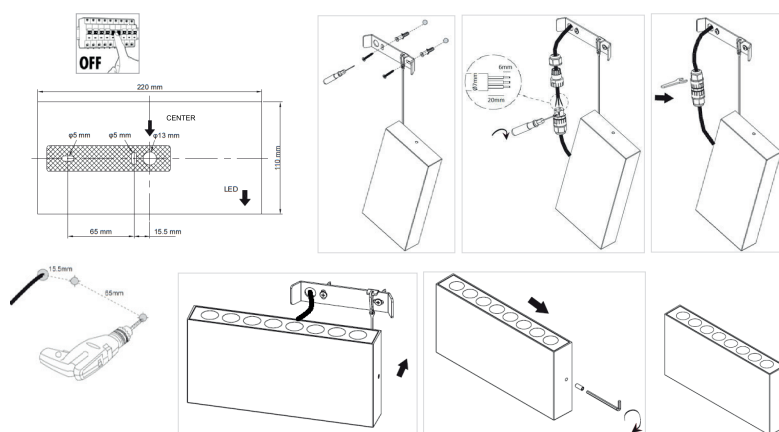
Emission lumineuse	
Distribution lumineuse	
Diffuseur	Verre clair
Angle de rayonnement	40 °
Température de couleur	3000K
Température de couleur réglable	
Flux lumineux source	2x1300 lm
Flux lumineux luminaire	1880 lm
Efficacité lumineuse luminaire	67,14 lm/W

ÉLECTRIQUE

Puissance source(s)	2x14 W
Puissance lumineuse	28 W
Convertisseur inclus	Convertisseur inclus
Courant/tension d'alimentation	230V AC - 50Hz
AC/DC	AC 230V
Fréquence du réseau	Non
Dimmable	Non
Type de variation	Non-dimmable

INSTALLATION

Lieu de montage	Usage en extérieur et intérieur
-----------------	---------------------------------



EMBALLAGE

Code EAN	8058052169550
----------	---------------