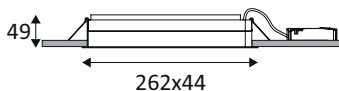
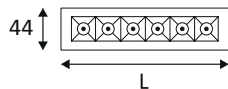
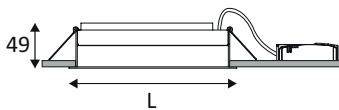


**DO498WW30**

**DOTS 16W 3000K 1400Lm 45° DIM**



Spot encastré pour éclairage d'accentuation.  
Réflecteur basse luminance.  
Fixation par ressorts.  
Convertisseur dimmable déporté fourni.  
DO497, DO498 et DO499 en version DALI : convertisseur avec fonction push-dim.

WEB



**GÉNÉRAL**

<b>Classe ETIM</b>	EC001744
<b>Garantie</b>	5 ans
<b>Durée de vie</b>	L80B10 - 50.000h
<b>Matière corps</b>	Aluminium
<b>Couleur</b>	Blanc mat
<b>Longueur</b>	262 mm
<b>Largeur</b>	44 mm
<b>Hauteur</b>	49 mm
<b>Poids net</b>	0,55 kg

**PHYSIQUE**

<b>Technologie</b>	LED intégrée
<b>Source(s) incluse(s)</b>	Oui
<b>IP (indice de protection)</b>	IP20
<b>IK (résistance mécanique)</b>	IK02
<b>Anti-vandalisme</b>	Non
<b>Test au fil incandescent</b>	650°
<b>Détecteur de mouvement</b>	Non
<b>Détecteur crépusculaire</b>	Non
<b>Eclairage de secours</b>	Non

## DO498WW30

## DOTS 16W 3000K 1400Lm 45° DIM

### OPTIQUE

Emission lumineuse	
Distribution lumineuse	
Angle de rayonnement	45 °
Température de couleur	3000K
Température de couleur réglable	
Flux lumineux source	1400 lm
Flux lumineux luminaire	1010 lm lm
Efficacité lumineuse luminaire	63,12 lm/W
UGR (Unified Glare Ratio)	UGR inférieur à 19
SDCM (McAdam-Ellipse)	SDCM3

### ÉLECTRIQUE

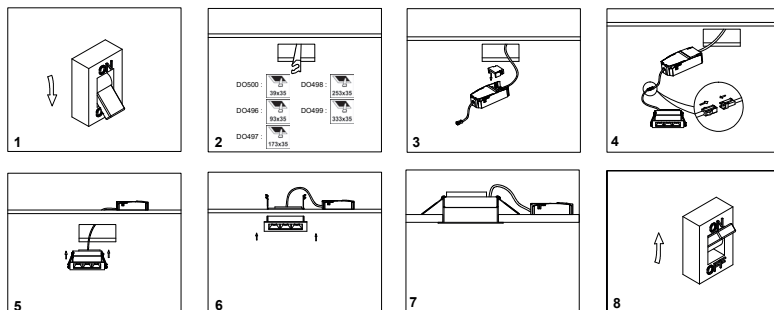
Puissance lumineuse	16 W W
Convertisseur inclus	Convertisseur inclus
Courant/tension d'alimentation	230V AC - 50Hz
Courant/tension de sortie du convertisseur inclus	500mA DC
AC/DC	AC 230V - DC 500mA 27V
Fréquence du réseau	Non
Dimmable	Oui
Type de variation	Dimmable coupure de phase

### INSTALLATION

Lieu de montage	Usage en intérieur uniquement
Longueur d'encastrement	253 mm
Largeur d'encastrement	35 mm
Recouvrable par un isolant	Le produit ne peut pas être recouvert après montage, même par un isolant.
Plage de température ambiante	-20°C ~ +45°C

### EMBALLAGE

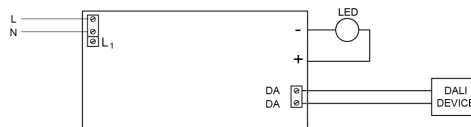
Code EAN	5411373360793
----------	---------------



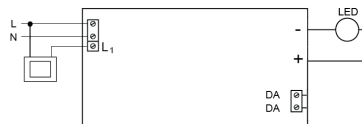
#### PHASE CUT DIMMING



#### DALI DIMMING



#### PUSH DIMMING MAX 20 DRIVERS, 100m.



(PAS DISPONIBLE POUR DO500, DO496)  
(NOT AVAILABLE FOR DO500, DO496)  
(NIET BESCHIKBAAR VOOR DO500, DO496)  
(NICHT VERFUGBAR FÜR DO500, DO496)