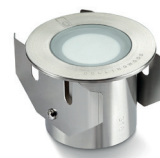
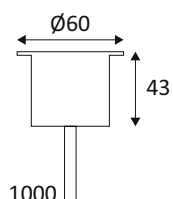


GL016 F II

GL016SSFD30

GL016 F II 3000K 40° IP68



Encastré de sol rond.
Diffuseur en verre opalin.
Inox 316 pour les zones côtières.
Tube d'encastrement et 1m de câble H05RN-F fourni (diamètre 6mm).
Convertisseur 150 à 350mA à commander séparément.
Boîte de raccordement à commander séparément.

WEB

GÉNÉRAL

Classe ETIM	EC000758
Garantie	10 ans
Durée de vie	L70B10 - 70.000h
Matière corps	Inox 316
Couleur	Acier inoxydable
Diamètre	60 mm
Hauteur	48 mm
Poids net	0,4 kg

PHYSIQUE

Technologie	LED intégrée
Source(s) incluse(s)	Oui
IP (indice de protection)	IP68
IK (résistance mécanique)	IK07
Anti-vandalisme	Non
Détecteur de mouvement	Non
Détecteur crépusculaire	Non
Eclairage de secours	Non

GL016 F II

GL016SSFD30

GL016 F II 3000K 40° IP68

OPTIQUE

Emission lumineuse	
Distribution lumineuse	
Diffuseur	Verre clair
Angle de rayonnement	40 °
Température de couleur	3000K
Température de couleur réglable	
Flux lumineux source	184 lm
	14 (150mA) - 32 (350mA) lm
SDCM (McAdam-Ellipse)	SDCM3

ÉLECTRIQUE

	0,4 (150mA) - 1 (350mA)
Convertisseur inclus	Convertisseur à commander séparément
Courant/tension d'alimentation	150mA - 350mA DC
AC/DC	DC 150-350mA 3V
Fréquence du réseau	Non
Dimmable	En option

INSTALLATION

Lieu de montage	Usage en extérieur et intérieur
Bornier automatique	Aucun
Diamètre d'encastrement	50 mm

EMBALLAGE

Code EAN	5411373375124
----------	---------------