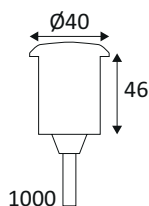
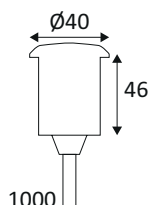
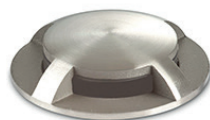


GL100 II

GL100SS4W27

GL100 II 2700K 75° IP68



Semi-encastré de sol rond pour balisage.
 Diffusion de la lumière dans une, deux, trois ou quatre directions.
 Inox 316 pour les zones côtières.
 Tube d'encastrement et 1m de câble H05RN-F fourni (diamètre 6mm).
 Immergeable jusqu'à 9m de profondeur.
 Convertisseur 150 à 700mA à commander séparément.
 Boîte de raccordement étanche à commander séparément.

WEB

GÉNÉRAL

Classe ETIM	EC000758
Garantie	10 ans
Durée de vie	L70B10 - 70.000h
Matière corps	Inox 316
Couleur	Acier inoxydable
Diamètre	40 mm
Hauteur	46 mm
Poids net	0,21 kg

PHYSIQUE

Technologie	LED intégrée
Source(s) incluse(s)	Oui
IP (indice de protection)	IP68
IK (résistance mécanique)	IK07
Anti-vandalisme	Non
Détecteur de mouvement	Non
Détecteur crépusculaire	Non
Eclairage de secours	Non

FICHE TECHNIQUEEXTÉRIEUR
ENCASTRÉS DE SOL indigo.lighting
 /Indigo.Luminaires
 Indigo Lighting
 @indigolighting**GL100 II****GL100SS4W27****GL100 II 2700K 75° IP68****OPTIQUE**

Emission lumineuse	
Distribution lumineuse	
Diffuseur	Plastique clair
Angle de rayonnement	75 °
Température de couleur	2700K
Température de couleur réglable	
Flux lumineux source	290 lm
	5 (150mA) - 18 (700mA) lm
SDCM (McAdam-Ellipse)	SDCM3

ÉLECTRIQUE

	0,4 (150mA) - 2,2 (700mA)
Convertisseur inclus	Convertisseur à commander séparément
Courant/tension d'alimentation	150mA - 700mA DC
AC/DC	DC 150-700mA 3V
Fréquence du réseau	Non
Dimmable	En option

INSTALLATION

Lieu de montage	Usage en extérieur et intérieur
Bornier automatique	Aucun
Diamètre d'encastrement	33 mm