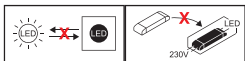
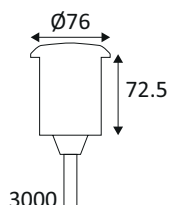
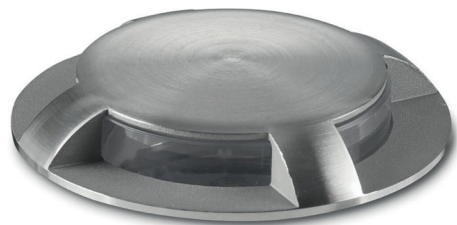


## GL200

## GL200DX4X30

## GL200 5,7W 270Lm 3000K 90° IP65



Semi-encastré de sol rond pour balisage.  
 Diffusion de la lumière dans une, deux, trois ou quatre directions.  
 Inox 316 pour les zones côtières.  
 3m de câble H05RN-F fourni (diamètre 7mm).  
 Convertisseur non dimmable intégré dans l'appareil.  
 Tube d'encastrement et boîte de raccordement étanche à commander séparément.

WEB

GÉNÉRAL

Classe ETIM	EC000481
Garantie	7 ans
Durée de vie	L70B10 - 70.000h
Matière corps	Inox 316
Couleur	Acier inoxydable
Diamètre	76 mm
Hauteur	72,5 mm

PHYSIQUE

Technologie	LED intégrée
Source(s) incluse(s)	Oui
IP (indice de protection)	IP65
IK (résistance mécanique)	IK10
Détecteur de mouvement	Non
Détecteur crépusculaire	Non
Eclairage de secours	Non

GL200

GL200DX4X30

GL200 5,7W 270Lm 3000K 90° IP65

OPTIQUE

Emission lumineuse	
Distribution lumineuse	
Angle de rayonnement	90 °
Température de couleur	3000K
Température de couleur réglable	
Flux lumineux source	270 lm
Flux lumineux luminaire	40 lm lm
Efficacité lumineuse luminaire	7,02 lm/W
SDCM (McAdam-Ellipse)	SDCM3

ÉLECTRIQUE

Puissance lumineuse	5,7 W W
Convertisseur inclus	Convertisseur inclus
Courant/tension d'alimentation	230V AC - 50Hz
AC/DC	AC 230V
Fréquence du réseau	Non
Dimmable	Non
Type de variation	Non-dimmable

INSTALLATION

Lieu de montage	Usage en extérieur et intérieur
Diamètre d'encastrement	70 mm

EMBALLAGE

Code EAN	5055351531067
----------	---------------

Effectuer un drainage efficace et installer une couche de graviers adaptés pour l'évacuation de l'eau. Les spots ne doivent pas être installés dans des creux ou renfoncements afin qu'aucune eau stagnante ne puisse rester en contact avec le luminaire (y compris dans le boîtier d'encastrement). Mettre de la graisse sur les vis. Utiliser un câble souple caoutchouc type H05RN-F ou H07RN-F. Utiliser des boîtes de