

FICHE TECHNIQUE

EXTÉRIEUR
ENCASTRÉS DE SOL

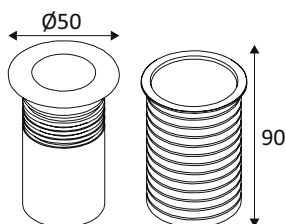


indigo.lighting
 /Indigo.Luminaires
 Indigo Lighting
 @indigoighting

WALLY A

OU488WW16

WALLY A 5W 3000K 195Lm IP65



Encastré de sol rond.
Wall washer.
Boîtier d'encastrement et 0.35m de câble fournis.
Convertisseur 24Vdc à commander séparément.

WEB



GÉNÉRAL

Classe ETIM	EC000758
Garantie	3 ans
Durée de vie	L70B10 - 50.000h
Matière corps	Inox 316
Couleur	Acier inoxydable
Diamètre	50 mm
Hauteur	90 mm
Poids net	0,2 kg

PHYSIQUE

Technologie	LED intégrée
Source(s) incluse(s)	Oui
IP (indice de protection)	IP65
IK (résistance mécanique)	IK09
Anti-vandalisme	Non
Test au fil incandescent	650°
Détecteur de mouvement	Non
Détecteur crépusculaire	Non
Eclairage de secours	Non

WALLY A

OU488WW16

WALLY A 5W 3000K 195Lm IP65

OPTIQUE

Emission lumineuse	
Distribution lumineuse	
Diffuseur	Verre clair
Angle de rayonnement	
Température de couleur	3000K
Température de couleur réglable	
Flux lumineux source	195 lm
Flux lumineux luminaire	100 lm lm
Efficacité lumineuse luminaire	20 lm/W

ÉLECTRIQUE

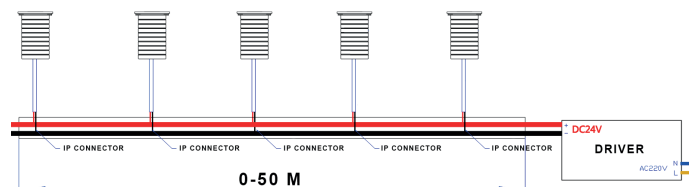
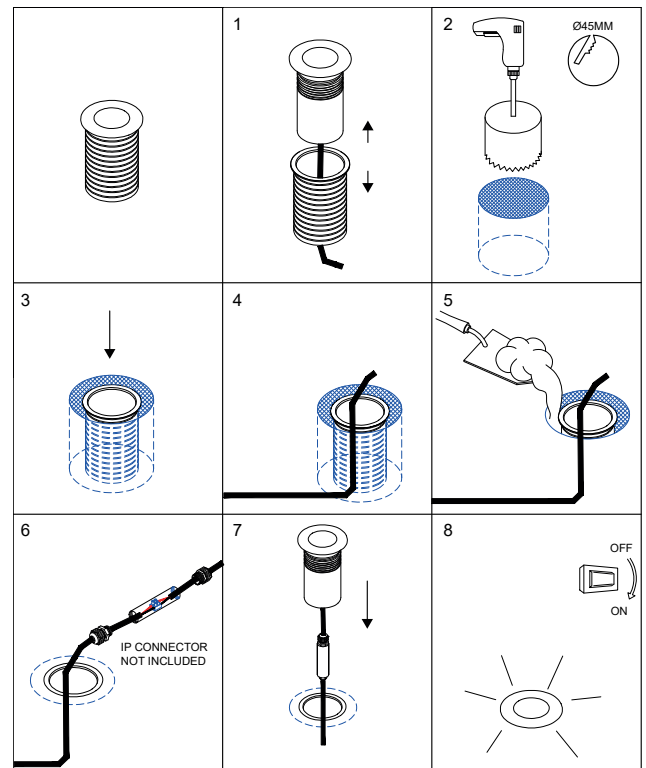
Puissance lumineuse	5 W W
Convertisseur inclus	Convertisseur à commander séparément
Courant/tension d'alimentation	24V DC
AC/DC	DC 24V
Fréquence du réseau	Non
Dimmable	Non

INSTALLATION

Lieu de montage	Usage en extérieur et intérieur
Câblage	Branchement en parallèle
Bornier automatique	Aucun
Diamètre d'encastrement	39 mm

EMBALLAGE

Code EAN	5411373362896
----------	---------------



Effectuer un drainage efficace et installer une couche de graviers de 20-30 cm d'épaisseur adaptés pour l'évacuation de l'eau. Les spots ne doivent pas être installés dans des creux ou renfoncements afin qu'aucune eau stagnante ne puisse rester en contact avec le luminaire (y compris dans le boîtier d'encastrement). Utiliser un câble souple caoutchouc type H05RN-F. Utiliser des boîtes de dérivation étanches