

Applique murale ou plafonnier décoratif.  
 Diffuseur en PS opalin.  
 2700K, 3000K ou 4000K au choix via un interrupteur dans le luminaire.  
 Convertisseur dimmable intégré dans l'appareil.  
 Compatible avec variateur début et fin de phase.

WEB

**GÉNÉRAL**

Classe ETIM	EC002892
Garantie	5 ans
Durée de vie	L70B50 - 50.000h
Matière corps	Aluminium
Couleur	Blanc mat
Diamètre	400 mm
Hauteur	65 mm
Poids net	1,9 kg

**PHYSIQUE**

Technologie	LED intégrée
Source(s) incluse(s)	Oui
IP (indice de protection)	IP44
IK (résistance mécanique)	IK02
Anti-vandalisme	Non
Test au fil incandescent	650°
Détecteur de mouvement	Non
Détecteur crépusculaire	Non
Eclairage de secours	Non

**WA22330**

**JUNE 2 C 30W 5600Lm 120° DIM**

**OPTIQUE**

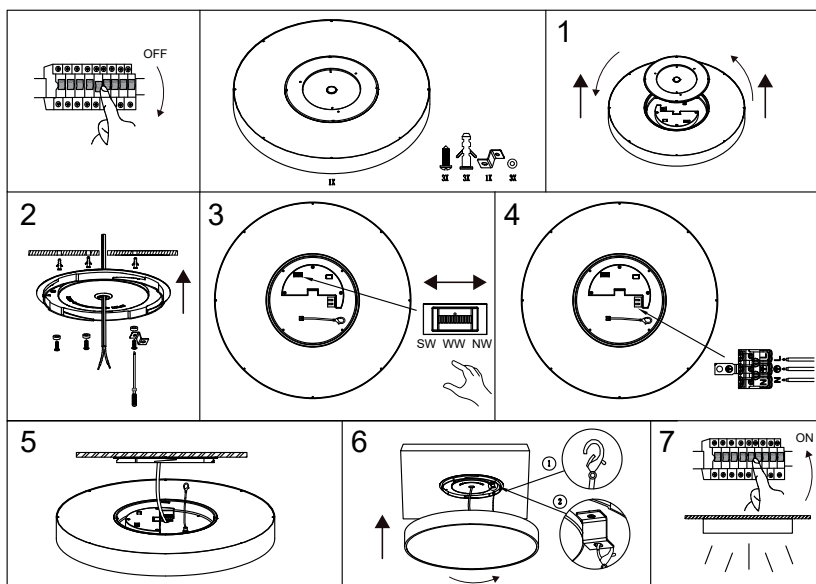
Emission lumineuse	
Distribution lumineuse	
Diffuseur	Plastique opalin
Angle de rayonnement	120 °
Température de couleur	Température de couleur à sélectionner 2700-3000-4000K
Température de couleur réglable	
	5600 lm
	3140 lm 3325 lm
Efficacité lumineuse lumineaire	110,83 lm/W
UGR (Unified Glare Ratio)	UGR inférieur à 23
SDCM (McAdam-Ellipse)	SDCM3

**ÉLECTRIQUE**

Puissance lumineaire	30 W W
Convertisseur inclus	Convertisseur inclus
Courant/tension d'alimentation	230V AC - 50Hz
Courant/tension de sortie du convertisseur inclus	380mA DC
AC/DC	AC 230V
Fréquence du réseau	Non
Dimmable	Oui
Type de variation	Compatible avec variateur début et fin de phase

**INSTALLATION**

Lieu de montage	Usage en intérieur uniquement
-----------------	-------------------------------



**EMBALLAGE**

Code EAN	5411373363718
----------	---------------