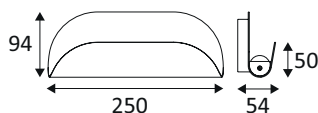


WA237WW30

FOLD 2 6,5W 450Lm 3000K



Applique murale décorative.
Éclairage indirect.
Convertisseur non dimmable intégré dans l'appareil.

WEB

GÉNÉRAL

Classe ETIM	EC002892
Garantie	3 ans
Durée de vie	L70B50 - 50.000h
Matière corps	Aluminium
Couleur	Blanc mat
Longueur	250 mm
Largeur	94 mm
Hauteur	54 mm
Poids net	0,8 kg

PHYSIQUE

Technologie	LED intégrée
Source(s) incluse(s)	Oui
IP (indice de protection)	IP20
IK (résistance mécanique)	IK06
Anti-vandalisme	Non
Test au fil incandescent	650°
Détecteur de mouvement	Non
Détecteur crépusculaire	Non
Eclairage de secours	Non

FICHE TECHNIQUEINTÉRIEUR
APPLIQUES**FOLD 2****WA237WW30****FOLD 2 6,5W 450Lm 3000K****OPTIQUE**

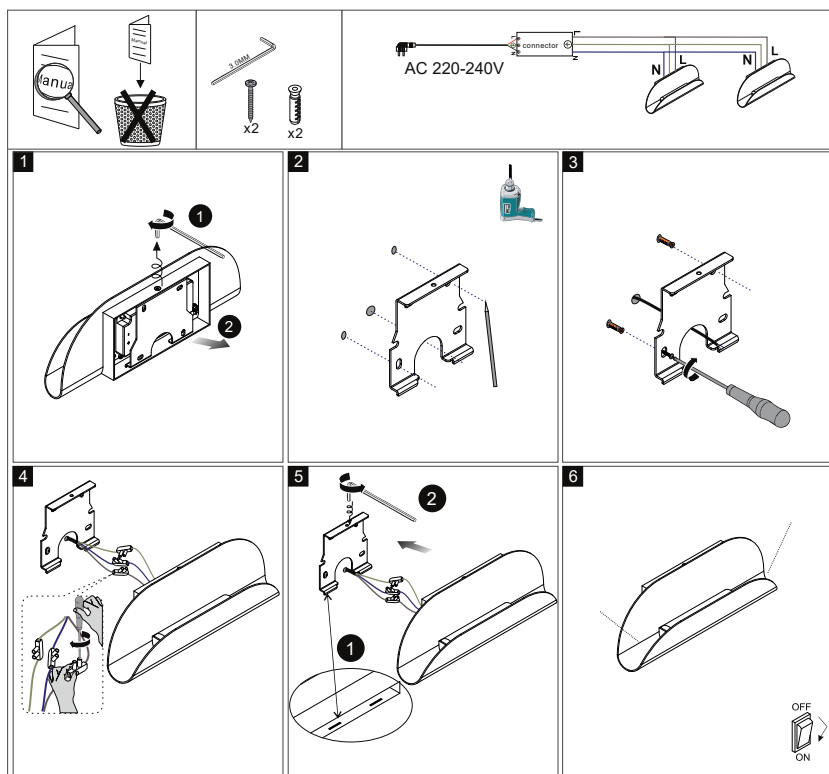
Emission lumineuse	
Distribution lumineuse	
Diffuseur	Plastique mat/satiné
Angle de rayonnement	
Température de couleur	3000K
Température de couleur réglable	
Flux lumineux source	450 lm
Flux lumineux luminaire	375 lm lm
Efficacité lumineuse luminaire	57,69 lm/W

ÉLECTRIQUE

Puissance lumineuse	6,5 W W
Convertisseur inclus	Convertisseur inclus
Courant/tension d'alimentation	230V AC - 50Hz
AC/DC	AC 230V
Fréquence du réseau	Non
Dimmable	Non
Type de variation	Non-dimmable

INSTALLATION

Lieu de montage	Usage en intérieur uniquement
-----------------	-------------------------------

**EMBALLAGE**

Code EAN	5411373366177
----------	---------------