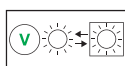
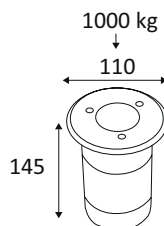


KO2000R

KO2000 R GU10 MAX10W PAR16 IP67



Encastré de sol rond.
Boîtier d'encastrement fourni.
Système de relamping simple et rapide.
Carrossable résistance 1000kg.
Double presse-étoupe.

WEB

GÉNÉRAL

Classe ETIM	EC000758
Garantie	2 ans
Matière corps	Inox 304
Couleur	Acier inoxydable
Diamètre	110 mm
Hauteur	145 mm
Poids net	0,83 kg

PHYSIQUE

Technologie	Lampe non-incluse
Source(s) incluse(s)	Non
Carrossable	1000
Anti-vandalisme	Non
Test au fil incandescent	650°
Détecteur de mouvement	Non
Détecteur crépusculaire	Non
Eclairage de secours	Non

KO2000R

KO2000 R GU10 MAX10W PAR16 IP67

OPTIQUE

Emission lumineuse

Distribution lumineuse

Diffuseur Verre clair

Angle de rayonnement

Température de couleur réglable

ÉLECTRIQUE

Courant/tension d'alimentation 230V AC - 50Hz

AC/DC AC 230V

Fréquence du réseau Non

Soquet GU10

Nombre de lampes 1

Puissance maximum de(s) lampe(s) 10

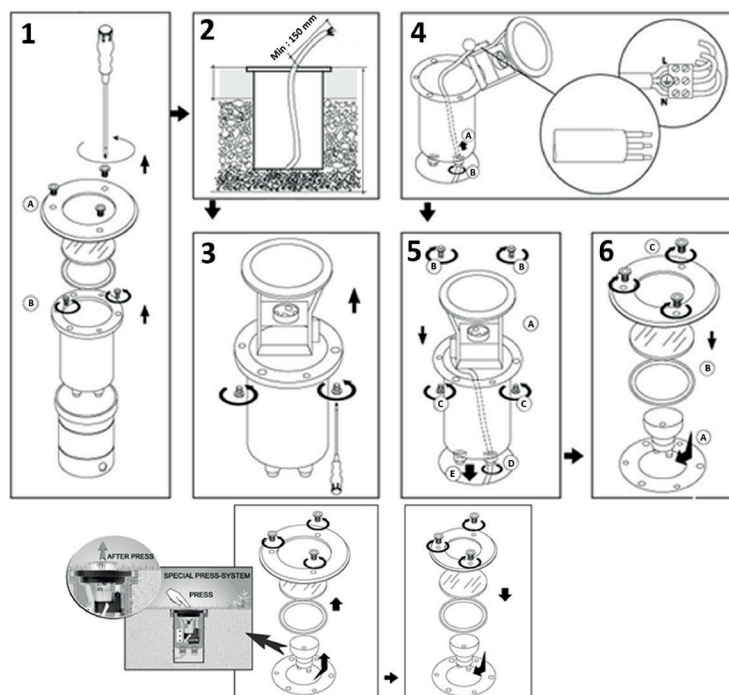
INSTALLATION

Lieu de montage Usage en extérieur et intérieur

Bornier automatique Aucun

EMBALLAGE

Code EAN 5411373018939



Effectuer un drainage efficace et installer une couche de graviers de 20-30 cm d'épaisseur adaptés pour l'évacuation de l'eau. Les spots

ne doivent pas être installés dans des creux ou renfoncements afin qu'aucune eau stagnante ne puisse rester en contact avec le luminaire (y compris dans le boîtier d'encastrement). Mettre de la graisse sur les vis. Utiliser un câble souple caoutchouc type H05RN-F ou H07RN-F.