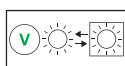
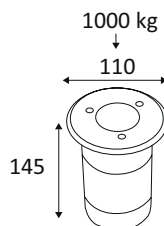


KO2000R16

KO2000 R GU10 MAX10W PAR16 IP67



Encastré de sol rond.
Boîtier d'encastrement fourni.
Système de relamping simple et rapide.
Carrossable résistance 1000kg.
Double presse-étoupe.

WEB

GÉNÉRAL

Classe ETIM	EC000758
Garantie	2 ans
Matière corps	Inox 316
Couleur	Acier inoxydable
Diamètre	110 mm
Hauteur	145 mm
Poids net	0,83 kg

PHYSIQUE

Technologie	Lampe non-incluse
Source(s) incluse(s)	Non
Carrossable	1000
Anti-vandalisme	Non
Test au fil incandescent	650°
Détecteur de mouvement	Non
Détecteur crépusculaire	Non
Eclairage de secours	Non

KO2000R16

KO2000 R GU10 MAX10W PAR16 IP67

OPTIQUE

Emission lumineuse	
Distribution lumineuse	
Diffuseur	Verre clair
Angle de rayonnement	
Température de couleur réglable	

ÉLECTRIQUE

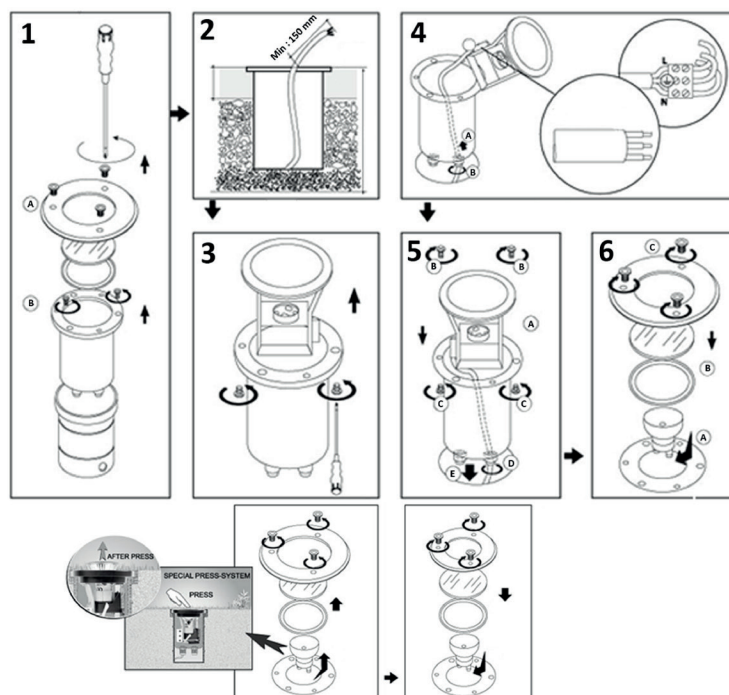
Courant/tension d'alimentation	230V AC - 50Hz
AC/DC	AC 230V
Fréquence du réseau	Non
Soquet	GU10
Nombre de lampes	1
Puissance maximum de(s) lampe(s)	10

INSTALLATION

Lieu de montage	Usage en extérieur et intérieur
Bornier automatique	Aucun

EMBALLAGE

Code EAN	5411373333049
----------	---------------



Effectuer un drainage efficace et installer une couche de graviers de 20-30 cm d'épaisseur adaptés pour l'évacuation de l'eau. Les spots

ne doivent pas être installés dans des creux ou renfoncements afin qu'aucune eau stagnante ne puisse rester en contact avec le luminaire (y compris dans le boîtier d'encastrement). Mettre de la graisse sur les vis. Utiliser un câble souple caoutchouc type H05RN-F ou H07RN-F.