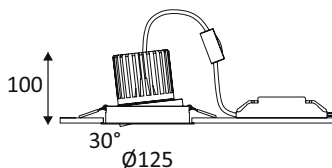


OU49930

ADA 2 RX 18W 2225Lm 38° IP65



Spot encastré rond orientable.
 2700K, 3000K ou 4000K au choix via un interrupteur à l'arrière du luminaire.
 Fixation par ressorts.
 Convertisseur non dimmable déporté fourni.

WEB



GÉNÉRAL

Classe ETIM	EC001744
Garantie	3 ans
Durée de vie	L80B20 - 50.000h
Matière corps	Aluminium
Couleur	Blanc mat
Diamètre	125 mm
Hauteur	100 mm
Poids net	0,751 kg

PHYSIQUE

Technologie	LED intégrée
Source(s) incluse(s)	Oui
Angle d'inclinaison	30°
Anti-vandalisme	Non
Test au fil incandescent	650°
Détecteur de mouvement	Non
Détecteur crépusculaire	Non
Eclairage de secours	Non

ADA 2 RX

OU49930

ADA 2 RX 18W 2225Lm 38° IP65

OPTIQUE

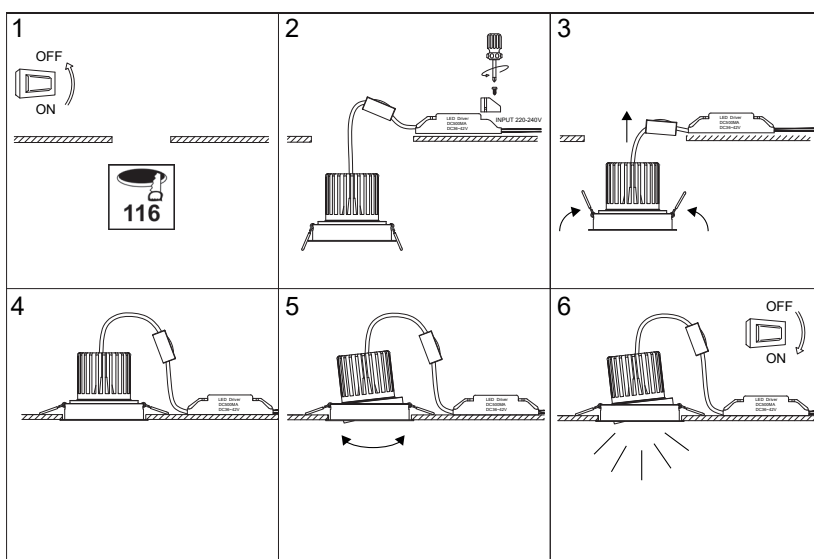
Emission lumineuse	
Distribution lumineuse	
Angle de rayonnement	38 °
Température de couleur	Température de couleur à sélectionner 2700-3000-4000K
Température de couleur réglable	
	2225 lm
	1570 lm 1585 lm
Efficacité lumineuse lumineaire	88,06 lm/W
UGR (Unified Glare Ratio)	UGR inférieur à 19

ÉLECTRIQUE

Puissance lumineaire	18 W W
Convertisseur inclus	Convertisseur inclus
Courant/tension d'alimentation	230V AC - 50Hz
Courant/tension de sortie du convertisseur inclus	500mA DC
AC/DC	AC 230V - DC 500mA 36V
Fréquence du réseau	Non
Dimmable	Non
Type de variation	Non-dimmable

INSTALLATION

Lieu de montage	Usage en extérieur et intérieur
Bornier automatique	Aucun
Diamètre d'encastrement	116 mm
Profondeur d'encastrement	145 mm
Recouvrable par un isolant	Le produit ne peut pas être recouvert après montage, même par un isolant.



EMBALLAGE

Code EAN	5411373367778
----------	---------------