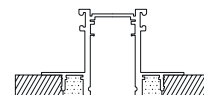
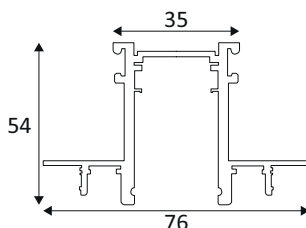


TRACK 48VDC RECESSED**TR26205****TRACK 48VDC RECESSED L:300cm**

Rail encastré 48Vdc.

Enduit de finition à réaliser.

Convertisseur à commander séparément.

Le convertisseur peut être déporté ou inclus dans le rail en utilisant un boîtier prévu à cet effet (TR25005 + CD144 ou TR37505).

Max. 20m et 400W en ligne continue.

WEB

GÉNÉRAL

Classe ETIM	EC000101
Garantie	3 ans
Matière corps	Aluminium
Couleur	Noir mat
Longueur	3000 mm
Largeur	76 mm
Hauteur	54 mm
Poids net	2,919 kg

TRACK 48VDC RECESSED

TR26205

TRACK 48VDC RECESSED L:300cm

OPTIQUE

- Emission lumineuse
- Distribution lumineuse
- Angle de rayonnement
- Température de couleur réglable

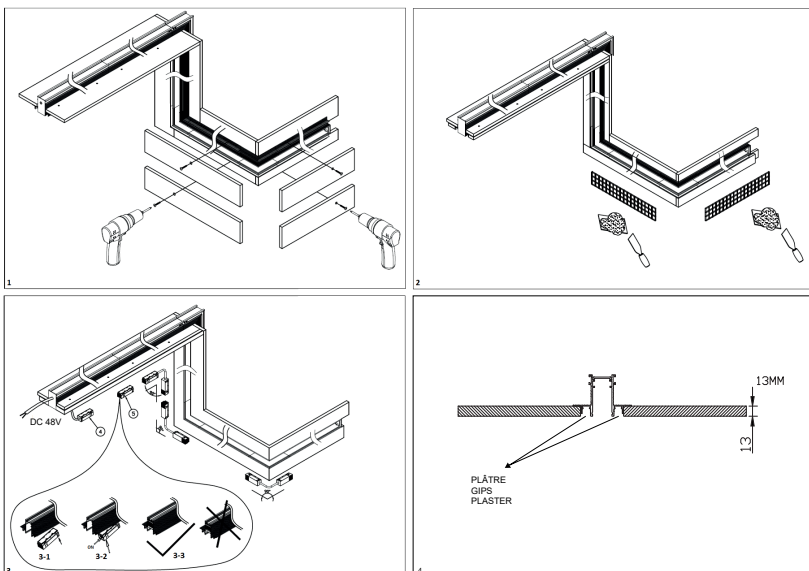
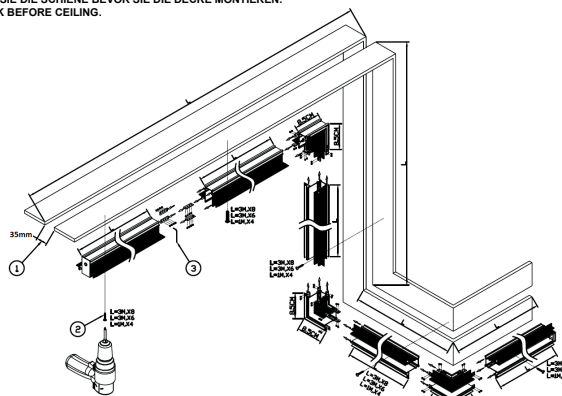
ÉLECTRIQUE

- Courant/tension d'alimentation 48V DC
- AC/DC DC 48V MAX 9,5A
- Fréquence du réseau

INSTALLATION

Lieu de montage	Usage en intérieur uniquement
Longueur d'encastrement	3000 mm
Largeur d'encastrement	58 mm

LE RAIL DOIT ÊTRE INSTALLÉ AVANT LE PLAFOND.
RAIL MOET VOOR HET PLAFOND GEÏNSTALLEERD WORDEN.
INSTALLIEREN SIE DIE SCHIENE BEVOR SIE DIE DECKE MONTIEREN.
INSTALL TRACK BEFORE CEILING.



EMBALLAGE

Code EAN	5411373350831
----------	---------------