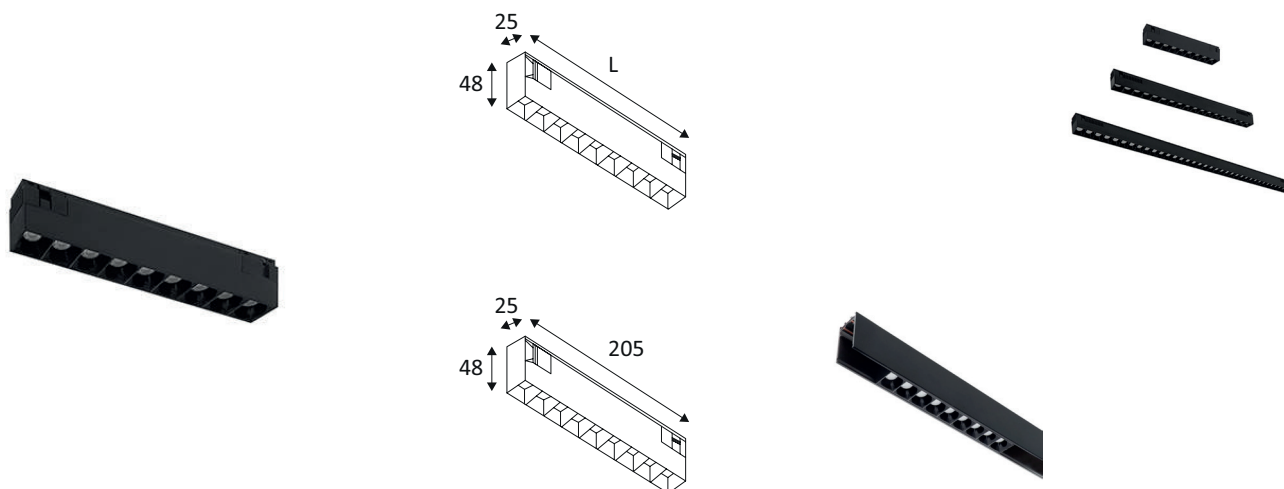


TR280NW05DA

BERN 12W 4000K 1270Lm 24° DALI



Structure linéaire pour éclairage d'accentuation pour TRACK 48VDC SURFACE et RECESSED.
Réflecteur basse luminance.

WEB

GÉNÉRAL

Classe ETIM	EC001744
Garantie	3 ans
Durée de vie	L70B50 - 50.000h
Matière corps	Aluminium
Couleur	Noir mat
Longueur	205 mm
Largeur	25 mm
Hauteur	48 mm
Poids net	0,2 kg

PHYSIQUE

Technologie	LED intégrée
Source(s) incluse(s)	Oui
Anti-vandalisme	Non
Test au fil incandescent	650°
Détecteur de mouvement	Non
Détecteur crépusculaire	Non
Eclairage de secours	Non

TR280NW05DA

BERN 12W 4000K 1270Lm 24° DALI

OPTIQUE

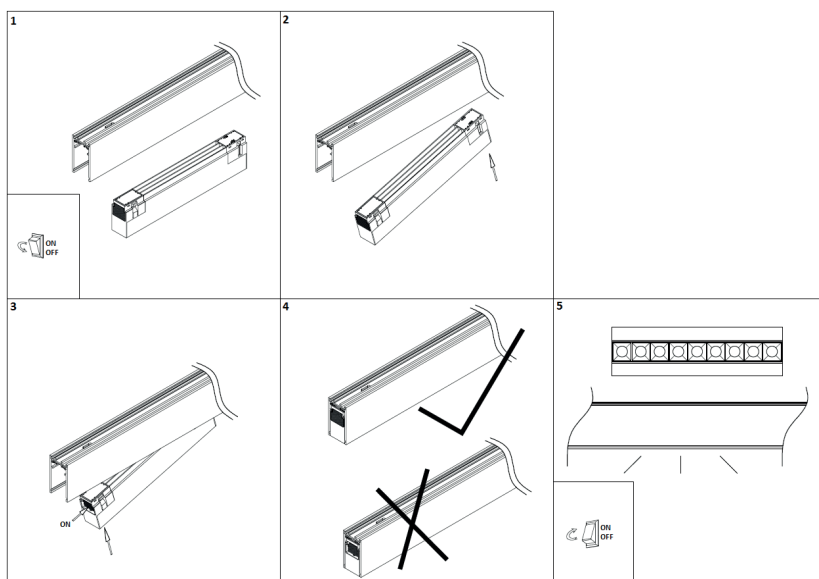
Emission lumineuse	
Distribution lumineuse	
Angle de rayonnement	24 °
Température de couleur	4000K
Température de couleur réglable	
Flux lumineux source	1270 lm
Flux lumineux luminaire	940 lm lm
Efficacité lumineuse luminaire	78,33 lm/W
UGR (Unified Glare Ratio)	UGR inférieur à 19

ÉLECTRIQUE

Puissance lumineuse	12 W W
Courant/tension d'alimentation	48V DC
AC/DC	DC 48V
Fréquence du réseau	Non
Dimmable	Oui
Type de variation	Dimmable DALI

INSTALLATION

Lieu de montage	Usage en intérieur uniquement
-----------------	-------------------------------



EMBALLAGE

Code EAN	5411373356727
----------	---------------