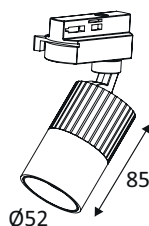


## TR43308

## AUREA 3 T 6W 715Lm 38° DIM



Projecteur pour éclairage d'accentuation.  
Adaptateur pour Track III SURFACE.  
2700K, 3000K ou 4000K au choix via un interrupteur à l'arrière du luminaire.  
Convertisseur dimmable intégré dans l'appareil.  
Compatible avec variateur début de phase.  
Réserver une phase spécifique du rail pour les produits dimmables.  
Base apparente TR241 à commander séparément.

WEB

## GÉNÉRAL

|               |                          |
|---------------|--------------------------|
| Classe ETIM   | EC001744                 |
| Garantie      | 5 ans                    |
| Durée de vie  | L80B10 - 50.000h         |
| Matière corps | Aluminium                |
| Couleur       | Noir mat - Bronze satiné |
| Diamètre      | 52 mm                    |
| Hauteur       | 85 mm                    |
| Poids net     | 0,41 kg                  |

## PHYSIQUE

|                          |              |
|--------------------------|--------------|
| Technologie              | LED intégrée |
| Source(s) incluse(s)     | Oui          |
| Angle d'inclinaison      | 90°          |
| Angle de rotation        | 350°         |
| Anti-vandalisme          | Non          |
| Test au fil incandescent | 850°         |
| Détecteur de mouvement   | Non          |
| Détecteur crépusculaire  | Non          |
| Eclairage de secours     | Non          |

## AUREA 3 T

## TR43308

## AUREA 3 T 6W 715Lm 38° DIM

## OPTIQUE

|                                 |   |
|---------------------------------|---|
| Emission lumineuse              |   |
| Distribution lumineuse          |   |
| Angle de rayonnement            | 38 °  |
| Température de couleur          | Température de couleur à sélectionner 2700-3000-4000K |
| Température de couleur réglable |   |
|                                 | 715 lm  |
|                                 | 500 lm 550 lm   |
| Efficacité lumineuse lumineaire | 91,67 lm/W  |
| SDCM (McAdam-Ellipse)           | SDCM3   |

## ÉLECTRIQUE

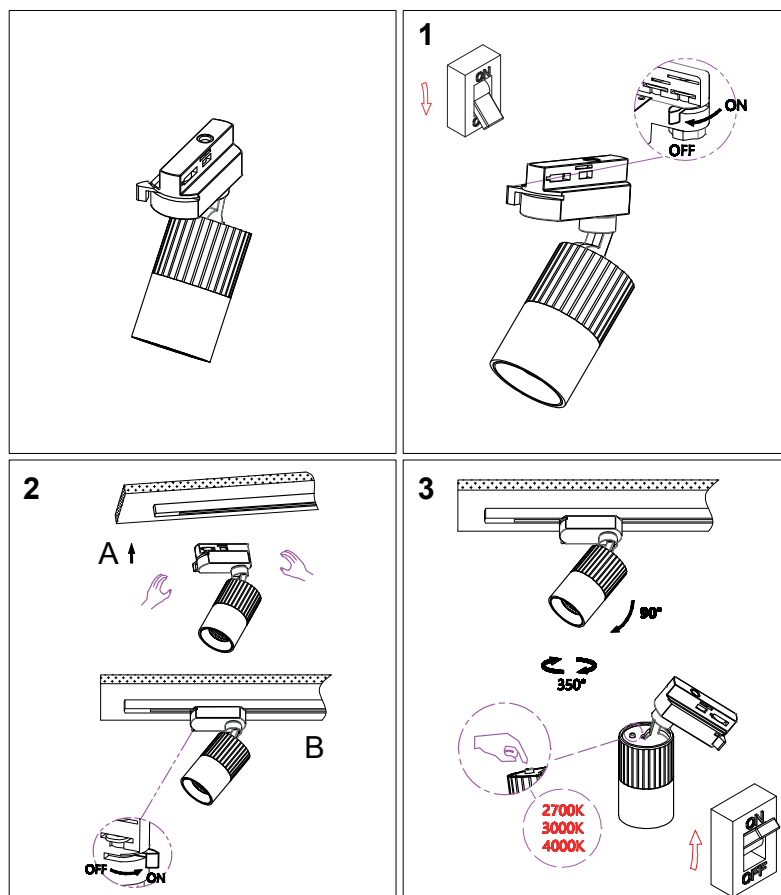
|                                |  |
|--------------------------------|--|
| Puissance lumineaire           | 6 W W                                    |
| Convertisseur inclus           | Convertisseur inclus                     |
| Courant/tension d'alimentation | 230V AC - 50Hz                           |
| AC/DC                          | AC 230V                                  |
| Fréquence du réseau            | Non                                      |
| Dimmable                       | Oui                                      |
| Type de variation              | Compatible avec variateur début de phase |

## INSTALLATION

|                               |                               |
|-------------------------------|-------------------------------|
| Lieu de montage               | Usage en intérieur uniquement |
| Plage de température ambiante | -20°C ~ +45°C                 |

## EMBALLAGE

|          |               |
|----------|---------------|
| Code EAN | 5411373368454 |
|----------|---------------|



Réserver une phase spécifique du rail pour les produits dimmables.