

WA22205

JUNE 1 C 18W 3300Lm 120° DIM



Applique murale ou plafonnier décoratif.
Diffuseur en PS opalin.
2700K, 3000K ou 4000K au choix via un interrupteur dans le luminaire.
Convertisseur dimmable intégré dans l'appareil.
Compatible avec variateur début et fin de phase.

WEB

GÉNÉRAL

Classe ETIM	EC002892
Garantie	5 ans
Durée de vie	L70B50 - 50.000h
Matière corps	Aluminium
Couleur	Noir mat
Diamètre	300 mm
Hauteur	58 mm
Poids net	1,55 kg

PHYSIQUE

Technologie	LED intégrée
Source(s) incluse(s)	Oui
Anti-vandalisme	Non
Test au fil incandescent	650°
Détecteur de mouvement	Non
Détecteur crépusculaire	Non
Eclairage de secours	Non

WA22205

JUNE 1 C 18W 3300Lm 120° DIM

OPTIQUE

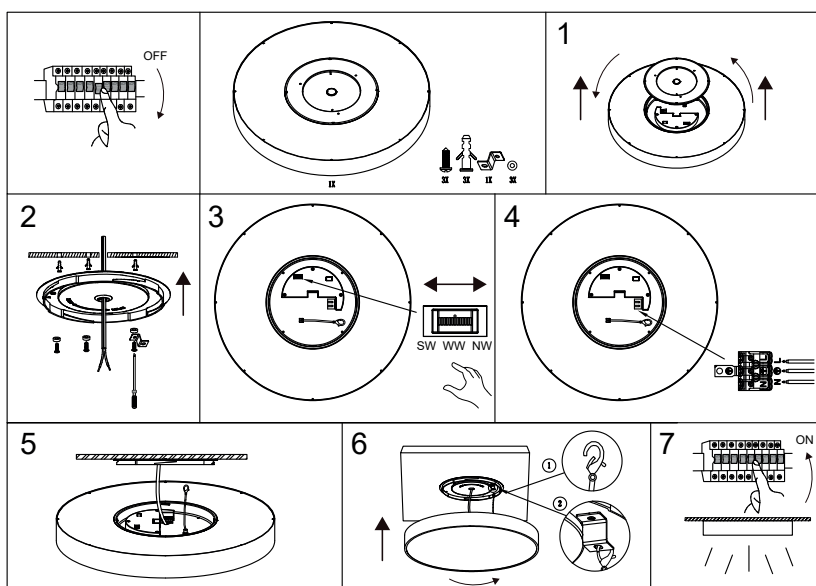
Emission lumineuse	
Distribution lumineuse	
Diffuseur	Plastique opalin
Angle de rayonnement	120 °
Température de couleur	Température de couleur à sélectionner 2700-3000-4000K
Température de couleur réglable	
	3300 lm
	1675 lm 1775 lm
Efficacité lumineuse lumineuse	98,61 lm/W
UGR (Unified Glare Ratio)	UGR inférieur à 23
SDCM (McAdam-Ellipse)	SDCM3

ÉLECTRIQUE

Puissance lumineuse	18 W W
Convertisseur inclus	Convertisseur inclus
Courant/tension d'alimentation	230V AC - 50Hz
Courant/tension de sortie du convertisseur inclus	230mA DC
AC/DC	AC 230V
Fréquence du réseau	Non
Dimmable	Oui
Type de variation	Compatible avec variateur début et fin de phase

INSTALLATION

Lieu de montage	Usage en intérieur uniquement
-----------------	-------------------------------



EMBALLAGE

Code EAN	5411373363688
----------	---------------