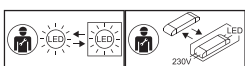
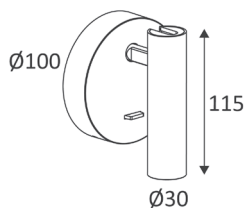
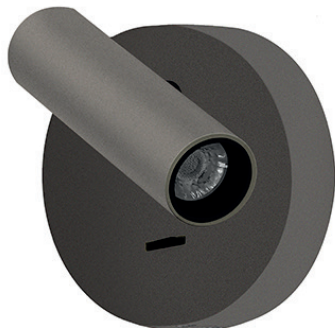


WA277WW58

LUSY R 6,3W 3000K 475Lm 34°



Applique murale décorative.
Base apparente avec interrupteur, 1 prise USB-A et 1 prise USB-C (5VDC, 2A).
Peut être montée sur une boîte d'encastrement de 68mm.
Convertisseur non-dimmable intégré dans l'appareil.

WEB

GÉNÉRAL

Garantie	5 ans
Durée de vie	L80B10 - 50.000h
Matière corps	Aluminium
Couleur	Gris canon de fusil
Longueur	115 mm
Diamètre	100 mm
Poids net	0,3 kg

PHYSIQUE

Technologie	LED intégrée
Source(s) incluse(s)	Oui
Angle d'inclinaison	90°
Angle de rotation	350°
Anti-vandalisme	Non
Test au fil incandescent	650°
Détecteur de mouvement	Non
Détecteur crépusculaire	Non
Eclairage de secours	Non

WA277WW58

LUSY R 6,3W 3000K 475Lm 34°

OPTIQUE

Emission lumineuse	
Distribution lumineuse	
Diffuseur	Plastique structuré
Angle de rayonnement	34 °
Température de couleur	3000K
Température de couleur réglable	
Flux lumineux source	475 lm
Flux lumineux luminaire	410 lm lm
Efficacité lumineuse luminaire	65,08 lm/W
UGR (Unified Glare Ratio)	UGR inférieur à 17
SDCM (McAdam-Ellipse)	SDCM3

ÉLECTRIQUE

Puissance source(s)	4,5 W W
Puissance lumineuse	6,3 W W
Convertisseur inclus	Convertisseur classe II inclus
Courant/tension d'alimentation	230V AC - 50Hz
Courant/tension de sortie du convertisseur inclus	500mA DC
AC/DC	AC 230V - DC 500mA 12V
Fréquence du réseau	Non
Dimmable	Non
Type de variation	Non-dimmable
Taux de distorsion harmonique (THD)	110
Facteur de puissance λ	0,6

INSTALLATION

Lieu de montage	Usage en intérieur uniquement
Bornier automatique	Simple
Plage de température ambiante	-20°C ~ +50°C

EMBALLAGE

Code EAN	5411373377524
----------	---------------