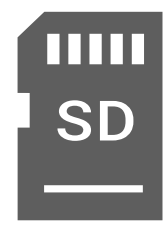


# BulletCam

Caméra IP filaire



True  
WDR

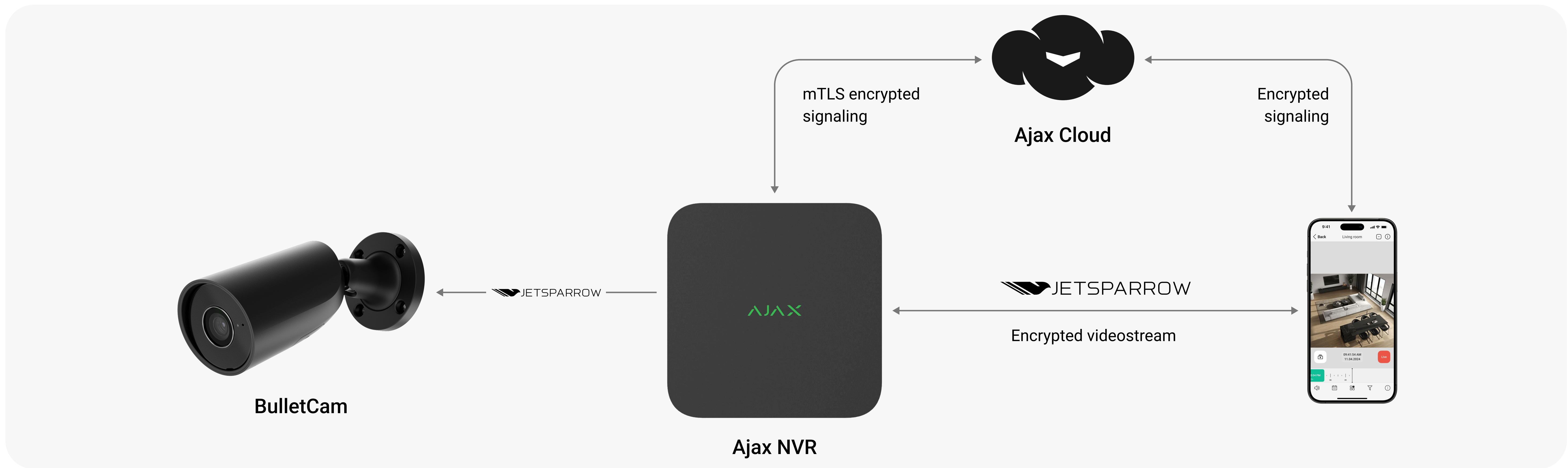
IP65



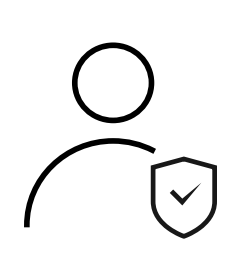
Versions du produit	
<b>BulletCam (5 Mp/2,8 mm)</b> Caméra IP filaire avec une résolution allant jusqu'à 2 880 × 1 620 px et un angle de vue de 100°–110°	<b>BulletCam (8 Mp/2,8 mm)</b> Caméra IP filaire avec une résolution allant jusqu'à 3 840 × 2 160 px et un angle de vue de 100°–110°
<b>BulletCam (5 Mp/4 mm)</b> Caméra IP filaire avec une résolution allant jusqu'à 2 880 × 1 620 px et un angle de vue de 75°–85°	<b>BulletCam (8 Mp/4 mm)</b> Caméra IP filaire avec une résolution allant jusqu'à 3 840 × 2 160 px et un angle de vue de 75°–85°

## Comment cela fonctionne

BulletCam fonctionne de manière transparente en utilisant Ajax Cloud pour transmettre les historiques du système, tandis que sa technologie propriétaire JetSparrow assure une transmission rapide peer-to-peer des données vidéo. Grâce aux capacités de l'IA, BulletCam peut détecter et reconnaître des types d'objets, tels que les humains, les véhicules et les animaux de compagnie. Cela permet au système de surveillance de n'enregistrer que les événements pertinents et d'utiliser moins de mémoire. Pour rendre la surveillance plus précise et sélective, il est possible d'activer les caméras uniquement lorsque le système est armé.

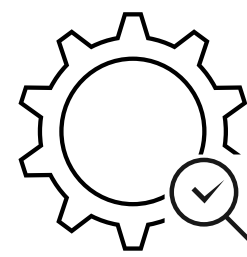


BulletCam peut fonctionner sans Ajax NVR, en sauvegardant l'archive sur la carte SD (si installée)



## Sécurité et confidentialité sans compromis

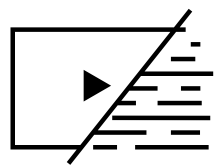
- Authentification de la caméra sans mot de passe avec handshake mTLS
- Flux vidéo avec chiffrement TLS
- Contrôle de confidentialité en temps réel via les applications
- Sécurité des comptes grâce aux codes d'accès, à la biométrie et à l'authentification à deux facteurs
- Contrôle de session pour une protection renforcée
- Accès aux données média enregistrées réservé au propriétaire
- Accéléromètre pour signaler les chocs ou le démontage (dans les versions à venir)
- Composants provenant uniquement de fournisseurs figurant sur la liste blanche de la NDAA



## Expérience utilisateur transparente

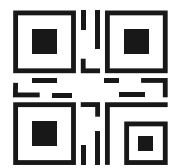
- Reconnaissance d'objets basée sur l'IA : personnes, véhicules, animaux de compagnie<sup>1</sup>
- Levée de doute à haute définition pour les alarmes avec scénarios vidéo<sup>1</sup>
- Navigation instantanée entre les journaux d'événements et la vidéo en direct depuis le site<sup>1</sup>
- Synchronisation des caméras avec les modes de sécurité
- Supervision en temps réel grâce à un mur vidéo personnalisable
- True WDR pour une qualité d'image exceptionnelle





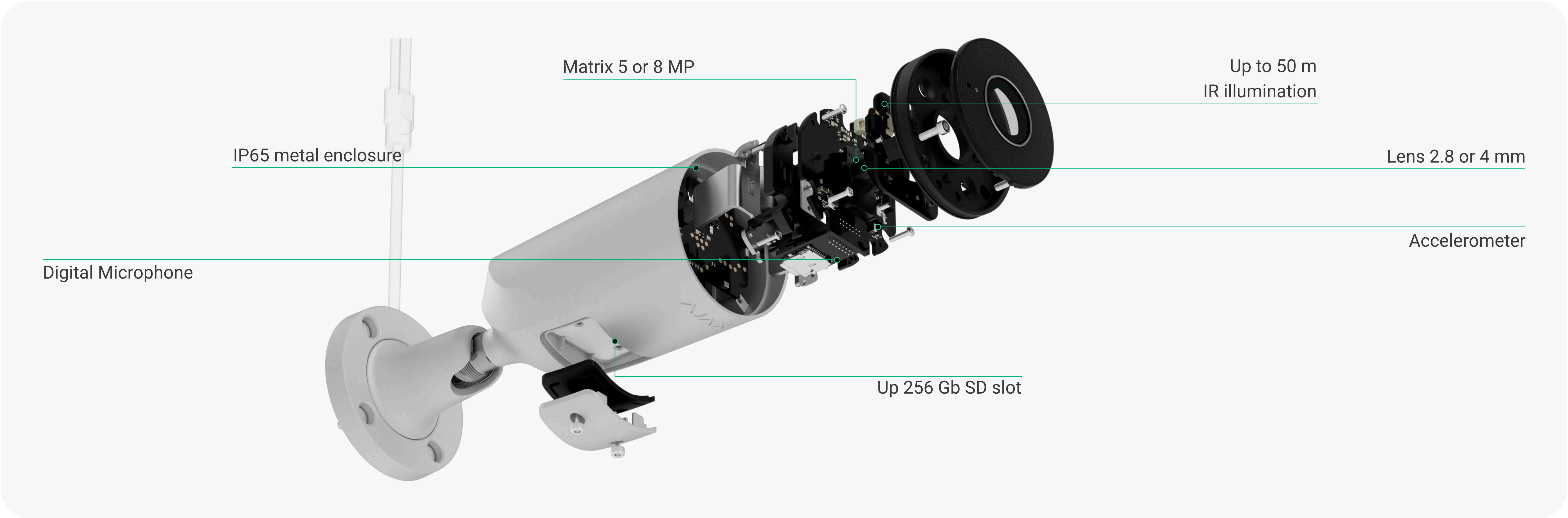
## Navigation fluide dans les archives

- JetSparrow : streaming peer-to-peer
- Vue en direct instantanée
- Navigation rapide dans les archives avec filtres et calendrier
- Double streaming pour un aperçu vidéo instantané
- Exportation de clips vidéo en quelques clics



## Installation et maintenance faciles

- Connexion par code QR
- Configuration via les applications Ajax
- Zones de détection de mouvement réglables disponibles dans les applications
- Supervision en temps réel avec contrôle d'intégrité



Les lignes de produits **Superior**, **Fibra** et **Baseline** sont compatibles entre elles. Cela permet de construire des systèmes de n'importe quelle configuration et de réaliser des projets de différents niveaux de difficulté.

<b>Caractéristiques</b>  <b>Résolution</b> Modèle 5 MP : jusqu'à 2 880 × 1 620 px @ 25 fps (3K UHD) Modèle 8 MP : jusqu'à 3 840 × 2 160 px @ 20 fps (4K UHD)  <b>Lentille</b> 2,8 mm : angle de vision 100°–110° 4 mm : angle de vision 75°–85°  <b>Commutation jour/nuit</b> Automatique  <b>Traitement de l'image</b> True WDR (matériel et logiciel)  <b>Compression vidéo</b> H.265, H.264  <b>Bitrate</b> 100 Mbps full-duplex  <b>Vue en direct simultanée</b> Jusqu'à 5 canaux  <b>Accès utilisateur</b> Jusqu'à 200 utilisateurs  <b>Déclenchement de l'alarme</b> Détection de mouvement, reconnaissance basé sur l'IA, alarme du détecteur, scénarios d'automatisation	<b>Compatibilité</b>  <b>Centrales</b> Toutes les centrales Ajax (jusqu'à 200 caméras dans un système Ajax)  <b>Enregistreurs vidéo</b> NVR	<b>Alimentation</b>  <b>Bloc d'alimentation</b> 12 V ± 20% ⚡, 1 A Jusqu'à 15 W de consommation électrique  <b>Port Ethernet</b> Norme PoE 802.3at/af
	<b>Boîtier</b>  <b>Dimensions</b> 197,5 × 76 × 76 mm  <b>Poids</b> 550 g  <b>Couleurs</b> Noir Blanc  <b>Température de fonctionnement</b> de -30°C à +60°C de -22°F à +140°F  <b>Humidité admissible</b> jusqu'à 95 %	<b>Conformité</b>  CE RoHS NDAA
	<b>Kit complet</b>  BulletCam Gabarit d'installation Kit d'installation Guide de démarrage rapide	

<sup>1</sup> Nécessite l'installation d'une carte SD ou la connexion au NVR avec un disque dur



Pour obtenir des informations détaillées, scannez le code QR ou suivez le lien:  
[ajax.systems/support/devices/bulletcam/](https://ajax.systems/support/devices/bulletcam/)



support@ajax.systems



@AjaxSystemsSupport\_Bot



ajax.systems