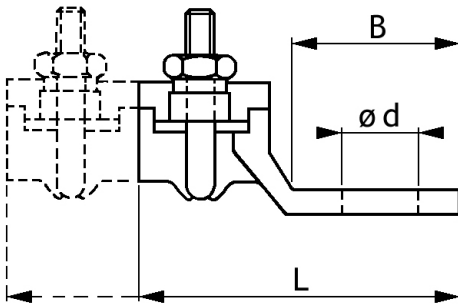
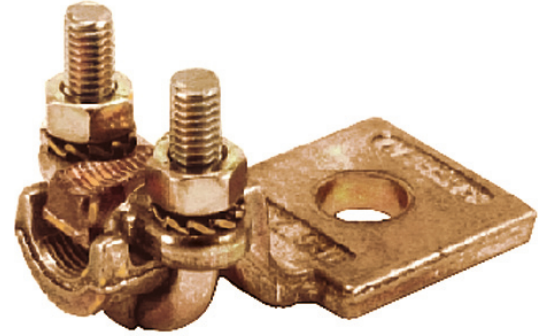


## Cosses et raccords à serrage par bride

### Description :

- Cosses à semelle carrée déportée
- Les cosses et raccords à serrage par bride sont en laiton matricé et livrés équipés d'étriers acier 60 Kg zingué ou équipés d'étriers bronze (dans ce cas, la référence est suivie de la lettre "B").



| Section (mm²) | Code article | Réf.   | Conditionnement | Nombre de serrages | Ø B | L  | Ø d (spécial) |
|---------------|--------------|--------|-----------------|--------------------|-----|----|---------------|
| 25 - 185      | 7600531      | 1BC420 | 25              | 1                  | 50  | 93 | *             |

\*Plage non percée en standard

