

## PATTES DE FIXATION POUR PDU HORIZONTALS ET VERTICAUX

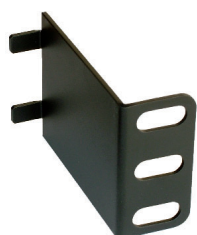
Photos non contractuelles

**E51**



Orientation tous  
les 90°

**E52**



Orientation tous  
les 90°

**E53**



Fixation arrière

**E53-18**



Fixation arrière

## CARACTÉRISTIQUES

Référence	<b>E51</b>	<b>E52</b>	<b>E53</b>	<b>E53-18</b>
Fixation	Extrémité du PDU	Extrémité du PDU	Arrière du PDU	Arrière du PDU
Dimensions	44x22mm	44x22x60mm	40x40mm Vis Lg : 12mm	40x40mm Vis Lg : 18mm
Matière	Acier zingué	Acier + peinture noire	Acier zingué	Acier zingué
Poids	11g	40g	16g	17g

### DESCRIPTION

Ces pattes de fixation sont des options pour nos PDU de type "FS".

### CONDITIONNEMENT

Ces produits sont conditionnés par lot de 2 pièces en sachet unitaire avec une étiquette d'identification.