

# CONTRÔLE D'ACCÈS TERTIAIRE



Équipement bureaux, administrations,  
locaux informatiques...

## CONTRÔLE D'ACCÈS AUTONOME SÉCURISÉ

La gamme de **contrôle d'accès ANZEN** est une gamme simple à installer et à paramétrer pour couvrir de nombreux besoins. En base de vos projets, un pack de contrôle d'accès avec une centrale et un lecteur sécurisé en **OSDP™**.

**Extensible jusqu'à 3 lecteurs** supplémentaires, ANZEN pourra couvrir les besoins les plus fréquents.

**Le logiciel de gestion est embarqué** dans l'UTL (**Unité de Traitement Local** : la centrale). La gestion s'effectue simplement via un navigateur Internet, sans logiciel à installer.

> **Le logiciel est fluide et intuitif avec des icônes de navigation.**



OSDP™ (Open Supervised Device Protocol) est le protocole de communication développé par la SIA (Security Industry Association). Ce standard assure une communication sécurisée des données de bout en bout entre le lecteur et le contrôleur.

### PACK 1 LECTEUR SÉCURISÉ

**Inclus dans ce pack :**

- 1 centrale 4 lecteurs avec le logiciel embarqué
- 1 lecteur de badge sécurisé OSDP™
- 3 badges d'accès utilisateur

! **Prévoir** alimentation secourue AS1250DIN (110920)  
ou alimentation non secourue PS1225DM (110915)



**AZPACKSECUR (180000)**

### PACK 1 LECTEUR BLUETOOTH SÉCURISÉ

**Inclus dans ce pack :**

- 1 centrale 4 lecteurs avec le logiciel embarqué
- 1 lecteur badge sécurisé OSDP™ avec Bluetooth
- 3 badges d'accès utilisateur

! **Prévoir** alimentation secourue AS1250DIN (110920)  
ou alimentation non secourue PS1225DM (110915)



**AZPACKBLUE (180001)**

### PACK 1 CLAVIER CODÉ BLUETOOTH SÉCURISÉ

**Inclus dans ce pack :**

- 1 centrale 4 lecteurs avec le logiciel embarqué
- 1 clavier intégré avec lecteur de badge OSDP™ et Bluetooth
- 3 badges d'accès utilisateur

! **Prévoir** alimentation secourue AS1250DIN (110920)  
ou alimentation non secourue PS1225DM (110915)



**AZPACKBLUEAC (180002)**

## CENTRALE 4 LECTEURS

La centrale de gestion et de contrôle d'accès sécurisée est conçue pour un fonctionnement de 1 à 4 lecteurs OSDP™ en **mode « web embarqué »**.



**AZUTL4 (180005)**

Dimensions (mm) :  
h 95 x L 160 x ép. 60

### CARACTÉRISTIQUES

- > Borniers débrochables
- > Ethernet 10/100 Mbps
- > Tension d'alimentation : 12 VDC
- > Consommation de la centrale : 200 mA
- > Fixation rail DIN 9 modules
- > 3 entrées contact sec ou alimentées (max 0 à 24V)

### Par lecteur :

- > 1 sortie relais pour le verrouillage capacité : 48 V/2 A max
- > 1 entrée lecteur paramétrable : OSDP™

## LOGICIEL EMBARQUÉ

Le logiciel embarqué permet de **configurer l'installation des 4 lecteurs**. Simple et intuitif, il permet le **paramétrage** (plages horaires, droits d'accès...) mais aussi la **gestion courante** (création de badges, des utilisateurs, événements...).

### NAVIGATION PAR ICÔNES

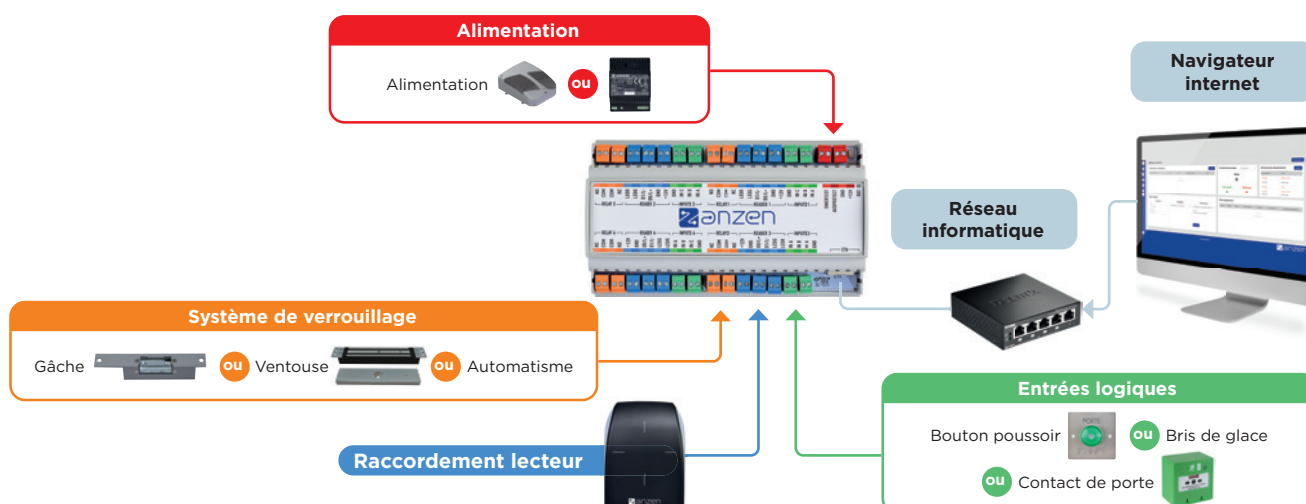


- ➔ **Accueil** : aperçu général de l'installation
- ➔ **Utilisateurs** : liste, ajout, modification, suppression des utilisateurs
- ➔ **Accès et groupes d'accès** : liste, ajout, modification, suppression des accès
- ➔ **Plages horaires** : liste, ajout, modification, suppression des plages horaires pour contrôler les droits d'accès dans le temps
- ➔ **Badges / identifiants** : liste, ajout, modification, suppression des identifiants dans le système
- ➔ **Droits d'accès** : liste, ajout, modification, suppression des droits d'accès
- ➔ **Equipements** : liste et configuration du matériel pour la gestion des accès
- ➔ **Paramètre** : gestion des comptes, mise à jour, licence, horloge du système, badges, etc.



**ÉCRAN D'ACCUEIL**

## PRINCIPE DE CÂBLAGE



## LECTEURS

### CARACTÉRISTIQUES COMMUNES

- **Technologies** : 13,56 Mhz, MIFARE® DESFire®  
Lecture privée via OSDP™  
LED de signalisation avec buzzer
- **Alimentation** : 12V AC, 150 mA, câblage sur bornier amovible\*
- **Protection** : IK10/IP65  
Montage saillie sur vis ou sur pot\* de 67 mm
- **Dimensions\*** : h 106,64 x L 80 x ép. 25,70 mm



**Les lecteurs Bluetooth® permettent d'utiliser le smartphone avec un badge virtuel.**

Pour toute demande de badge virtuel, merci d'envoyer un mail à : [support@anzenfrance.fr](mailto:support@anzenfrance.fr)



**AZLECSECUR (180006)**

- Lecture via OSDP™



**AZLECBLUE (180007)**

- Lecture via OSDP™
- Intégration de la technologie **Bluetooth®** Smart (basse énergie)



**AZLECBLUEAC (180008)**

- Lecture via OSDP™
- Intégration de la technologie **Bluetooth®** Smart (basse énergie)
- Clavier codé touches éclairées et sensibles



**AZLECFINSECUR (180009)**

- Lecture via OSDP™
- Intégration de la technologie **Bluetooth®** Smart (basse énergie)
- **Dimensions étroites** pour montage saillie sur huisserie : h 110 x L 42 x ép. 22 mm

\* sauf AZLECFINSECUR



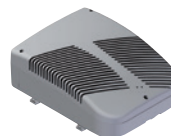
**AZENCOD (180010)**

- Encodeur de badge pour logiciel
  - Connection en USB
  - LED de signalisation
- **Dimensions** :  
h 106,64 x L 80 x ép. 25,70 mm



**AZCARD10 (180003)**

- Pack de 10 badges format carte de crédit
- **Dimensions** : 87 x 56 mm
- Existe en pack de 10 clefs type porte-clés : AZKEY10 (180004)



**AS1250DIN (110920)**

- Alimentation secours modulaire 230 VAC / 12 VDC
- Chargeur 5 A - Batterie 7 Ah
- Fixation sur rail DIN (14 modules)

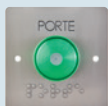


**PS1225DM (110915)**

- Alimentation 230 V / 12 VDC / 2,5 A
- Modulaire en rail DIN (4 modules)

### N'oubliez pas nos accessoires de pose pour compléter votre installation :

Bouton poussoir de sortie, bouton déclencheur, gâches, ventouses, flexibles passe câbles, alimentation de gâches...



**BP60LA (120819)**

**Bouton de sortie** accessibilité (LED & buzzer), compatible pot de 60



**ELFX2B (120914)**

**Flexible de porte**  
Inox 40 cm, embouts inox, câble de diamètre intérieur maxi : 10 mm



**EL12S (100691)**

**Gâche** 1 temps encastrée ou saillie, 12 VDC/200 mA 12 VAC/125 mA, simple tête, asymétrique, réversible



**V300B (100320)**

**Ventouse** encastrée 300 kg 12VCC/480mA - 24VDC/240 mA, avec contreplaque



**BDV (120193)**

**Bouton déclencheur** vert 3 contacts inverseurs, conforme DIRECTIVE 2014/30/EU