

## CARACTÉRISTIQUES

Caractéristiques:	Intérieur
Installation:	Montage sur rail
Fixation:	Adaptateur électrique pour montage sur rail
Corps:	Corps en tôle d'aluminium
Peinture:	Revêtement intérieur en poudre de polyester
Couleur:	Gris
Verre/Écran:	Écran diffuseur en polycarbonate bi-satin
Alimentation:	Driver intégré pour LED, sortie stabilisée de 500mA dc

## DONNÉES TECHNIQUES

Tension:	220-240V 50/60Hz
Faisceau:	Diffusion symétrique
Courant:	700mA
Classe d'isolation:	1
Poids:	3,50 kg
Classement IP:	40
Fil incandescent:	650 °C
Lampe incluse:	Oui
Type de LED:	Power LED
Puissance globale:	27 W
Flux de l'appareil:	3214 lm
Durée nominale:	50.000 L70 B10
Température de couleur:	3000 K
Indice de rendu des couleurs:	>90
Constance des couleurs:	3 SDCM

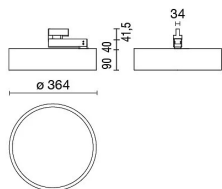
SOURCE LUMINEUSE: 1 x LED 27.00W 4000lm



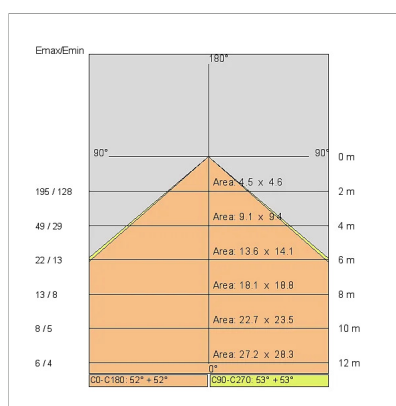
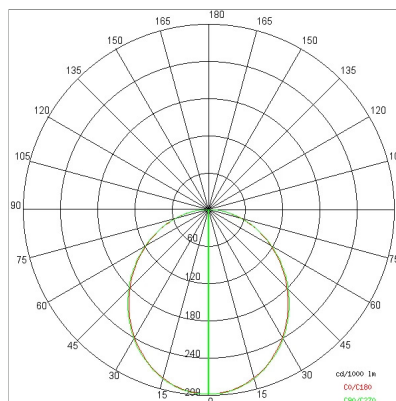
### NOTE

sur demande : version UGR<math>19</math> disponible

**DESSIN TECHNIQUE**



**COURBE PHOTOMETRIQUE**



**ACCESSOIRES**

Tamis DIAMOND PRISM pour la version UGR

409600

Écran DIAMOND PRISM

**SOCIÉTÉ**

Side Spa a toujours été un point de référence dans le secteur manufacturier pour son attention constante à la qualité des produits, à l'assemblage et à la durabilité de ses articles. L'entreprise se distingue par son dévouement à offrir à ses clients des produits de la plus haute qualité qui répondent aux besoins et dépassent les attentes.

Side Spa met l'accent sur la qualité de ses produits. Chaque étape de la production est soumise à un contrôle de qualité strict pour s'assurer que seuls les articles de première classe arrivent sur le marché. En utilisant des matériaux de haute qualité et en adoptant des procédés de fabrication à la fine pointe de la technologie, l'entreprise est en mesure d'offrir des produits qui résistent à l'épreuve du temps et maintiennent leurs performances au fil des ans. La qualité est une priorité absolue pour Side Spa, qui s'engage à respecter les normes d'excellence les plus élevées.