

ROMA 235

Déshumidificateur d'air pour piscine gainable plafonnier

1 500 m³/h - aspiration et soufflage de l'air en 2 diamètres 250 mm

ROMA 235 est un déshumidificateur d'air pour piscine à gainer basse consommation d'énergie, à installer au plafond.

Equippé d'un ventilateur à débit variable qui ajuste automatiquement son débit d'air, ROMA 235 assure une parfaite diffusion de l'air dans le local via son réseau de 2 gaines en diamètre 250 mm.

ROMA 235 est équipé d'une console graphique moderne et intuitive à placer en ambiance, permettant un réglage facile de l'hygrométrie et de la température de l'espace piscine.

ROMA est déshumidificateur gainable plafonnier haut de gamme est conçu pour déshumidifier, chauffer et ventiler une piscine ou un spa intérieur, ainsi que tous les autres locaux humides.

ROMA 235 bénéficie des dernières innovations technologiques pour déshumidifier une piscine ou un spa, il est par exemple équipé de série d'une nouvelle isolation phonique complète qui lui confère un niveau sonore très bas. Il est également équipé d'une console graphique déportée avec son câble de 2 mètres (rallongeable), à placer dans le local piscine par exemple, pour contrôler avec précision la température et l'hygrométrie ambiante. Cette console graphique est rétro éclairée et dialogue en français.

ROMA 235 est équipé d'un **ventilateur électronique de dernière génération spécial piscine à vitesse variable et basse consommation électrique, et à entraînement direct, EBM Papst EC Plug Fan, pour une meilleure performance énergétique, un niveau sonore plus bas et une longévité accrue**, ainsi lorsque les conditions de température et d'hygrométrie sont atteintes, ROMA 235 passe automatiquement en mode recirculation, c'est-à-dire en basse vitesse, permettant ainsi de réaliser des économies d'énergie tout en maintenant le niveau de confort souhaité.

ROMA 235 est construit avec une carrosserie en acier avec peinture cuite au four, résistant à l'agressivité de l'air des piscines par exemple. ROMA 235 est ainsi un appareil durable par excellence.

ROMA 235 est équipé de série du protocole de communication Modbus (avec prise RJ45), et est livré avec une console graphique déportée et son câble, elle doit ainsi être installée en ambiance pour un contrôle agréable et permanent de la température et de l'hygrométrie, ou être installée dans un autre local, pour les établissements qui reçoivent du public notamment. La console graphique est rétro éclairée et dialogue en français. Elle peut être installée jusqu'à 100 mètres du déshumidificateur.

La console graphique permet de façon claire et intuitive de visualiser en permanence l'état de l'appareil :

- Température ambiante
- Hygrométrie ambiante
- Vitesse de ventilation en cours
- Chauffage en fonctionnement
- Déshumidification en fonctionnement
- Programme de fonctionnement en cours

Et également de régler et de tous les paramètres de l'appareil :

- Température souhaitée
- Hygrométrie souhaitée
- Programmation horaire et hebdomadaire de la température et de l'humidité
- Marche / arrêt de l'appareil
- Différents états internes de l'appareil
- Affichage des alarmes éventuelles

De série, le chauffage du déshumidificateur piscine **ROMA peut être contrôlé à distance via un thermostat connecté** (Netatmo, Nest ...) permettant ainsi des économies d'énergie supplémentaires, et un confort accru.

De série, ROMA 235 est équipé des options suivantes :

- Console graphique avec 2 mètres de câble (peut être rallongé avec du fil téléphonique)
- Filtre à air G4
- Isolation phonique renforcée
- Plenum de pour raccordement circulaire 2 x DN250 à l'aspiration
- Plenum de pour raccordement circulaire 2 x DN250 au soufflage
- Connexion Modbus RS485

ROMA 235 peut être équipé de nombreuses options intégrées :

- Batterie de chauffage à eau chaude avec vanne à 3 voies
- Batterie de chauffage électrique
- Dégivrage par gaz chaud, pour les locaux en dessous de 20°C
- Caisse de transport en bois
- Alimentation électrique 60Hz

ROMA a été spécialement conçu pour la déshumidification et le chauffage de l'air des piscines, spas-jacuzzis, thalassothérapie et salles de sport mais il convient également aux entrepôts, archives, locaux de production, salles d'essais et tous les autres espaces un contrôle de l'humidité est requis.

Caractéristiques générales :

Puissance électrique	3 800 W
Alimentation électrique	400 V (3Ph+N)
Protection électrique nécessaire	16 A courbe C
Protection électrique nécessaire si chauffage électrique	32 A courbe C
Débit d'air maxi	1 550 m³/h
Débit d'air nominal	1 500 m³/h
Débit d'air mini	275 m³/h
Redémarrage automatique après coupure électrique	oui
Filtre à poussière lavable	Oui
Déshumidification à 30°C - 80% H.R.	226 L/jour
Déshumidification à 28°C - 60% H.R.	160 L/jour
Déshumidification à 20°C - 60% H.R.	115 L/jour
Déshumidification à 15°C - 60% H.R.	88 L/jour
Puissance de chauffage avec batterie eau chaude Eau à 80/60°C Air à 27°C	13,3 kW
Puissance de chauffage avec batterie électrique	4 kW
Niveau sonore à 1 mètre	54 dBA



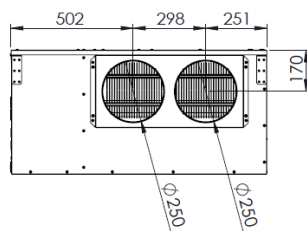
Fluide frigorigène	R410A
Dégivrage par gaz chaud	Oui (option)
Pression disponible	150 Pa
Certifié CE	Oui

Dimensions et poids :

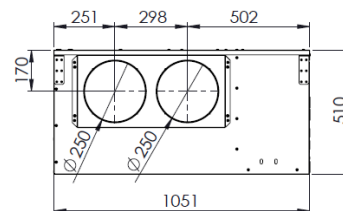
Hauteur	510 mm
Largeur	1105 mm
Profondeur	1051 mm
Poids	168 kg
Diamètre de sortie d'air	2 x 250 mm
Diamètre d'entrée d'air	2 x 250 mm

Limites de fonctionnement :

Température ambiante	12 - 36 °C
Température ambiante Appareil avec dégivrage par gaz chaud	5 - 36 °C
Hygrometrie ambiante	45 - 95 % HR



Quadro elettrico
Electrical cabinet
Armoire électrique
Cajina eléctrica
Sicherungskasten

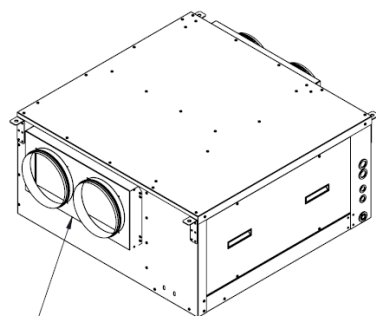


INGRESSO ARIA DALL'AMBIENTE
AIR INLET FROM THE ENVIRONMENT
ENTRÉE D'AIR DE L'ENVIRONNEMENT
ENTRADA DE AIRE DEL ENTORNO
LUFTEINLASS AUS DER UMWELT

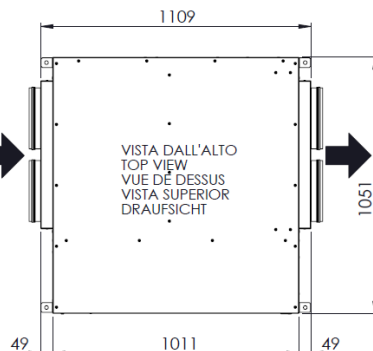


VISTA DALL'ALTO
TOP VIEW
VUE DE DESSUS
VISTA SUPERIOR
DRAUFSICHT

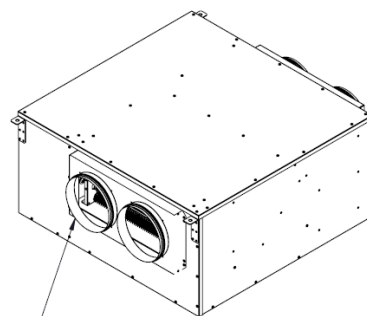
MANDATA ARIA IN AMBIENTE
AIR DELIVERY IN THE ENVIRONMENT
LIVRAISON D'AIR DANS L'ENVIRONNEMENT
ENTREGA DE AIRE EN EL MEDIO AMBIENTE
LUFTLIEFERUNG IN DER UMWELT



Plenum di mandata / aspirazione con 2 boccali Ø250
Delivery / suction plenum with 2 nozzles Ø250
Plénum de refoulement / aspiration avec 2 buses Ø250
Plénum de impulsión / aspiración con 2 boquillas Ø250
Förder- / Saugkammer mit 2 Düsen Ø250



Lato quadro elettrico
Electrical panel side
Côté panneau électrique
Panel eléctrico lado
Seite der Schalttafel



Plenum di mandata / aspirazione con 2 boccali Ø250
Delivery / suction plenum with 2 nozzles Ø250
Plénum de refoulement / aspiration avec 2 buses Ø250
Plénum de impulsión / aspiración con 2 boquillas Ø250
Förder- / Saugkammer mit 2 Düsen Ø250