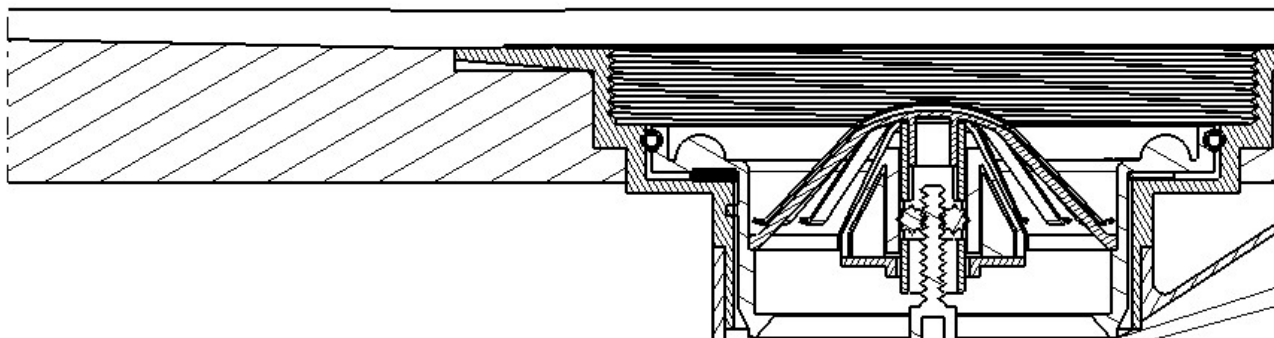


INSTRUCTIONS D'INSTALLATION

BAIN DE VAPEUR

MONTAGE AU SOL

Dans un premier temps, préparer le terrain pour permettre l'installation d'un système de drainage.

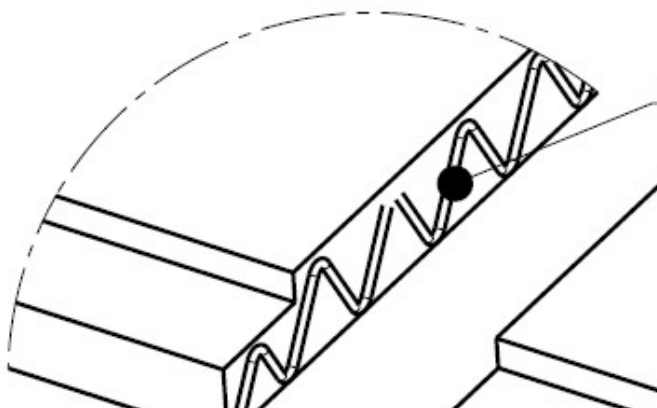


Préparez une base plane avec du ciment colle.

Retirez la partie supérieure du système de drainage. Il sera placé plus tard.

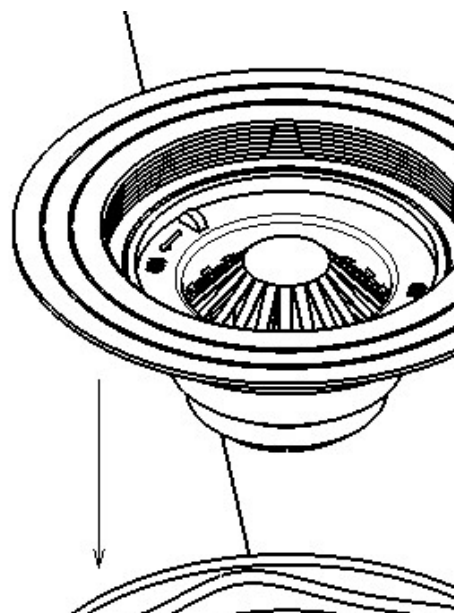


Assemblez les pièces de sol en utilisant l'adhésif Sikaflex 118 dans tous les joints d'union des pièces (Lisez les instructions du produit Sikaflex 118).



ASSEMBLAGE DU SYSTÈME DE DRAINAGE

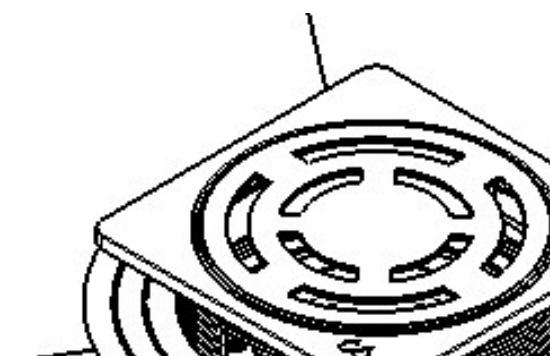
Relier le système de drainage au sol du hammam avec le Sikaflex 118 (Lire les instructions du produit Sikaflex 118).



Sceller le joint de périmètre du système de drainage avec Sikasil Pool (Lire les instructions du produit Sikasil Pool).

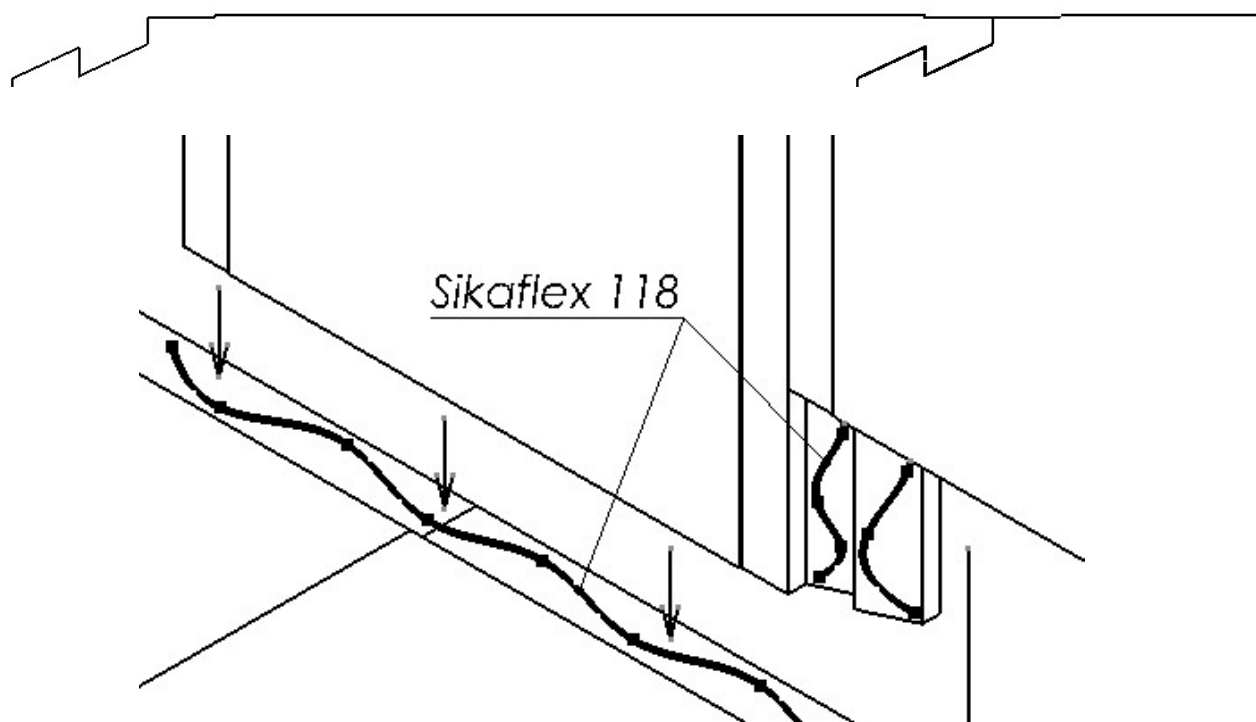


Placer le couvercle de l'évier ou le conserver jusqu'à son installation.

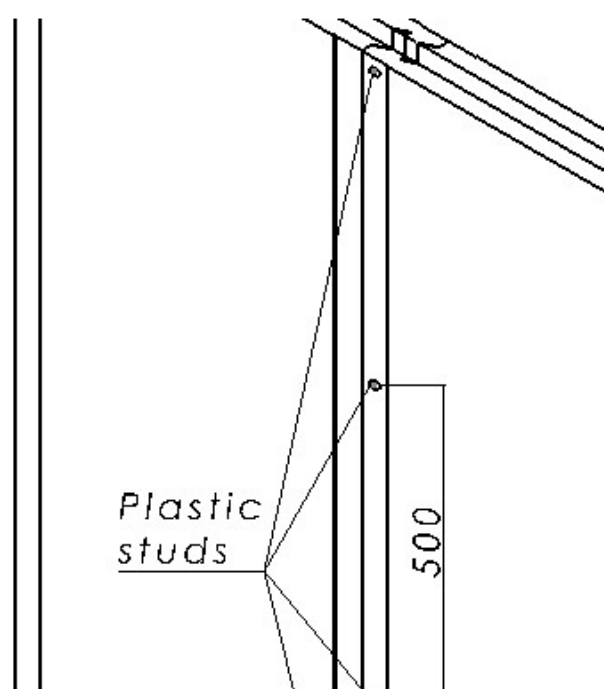


ASSEMBLÉE DES MURS

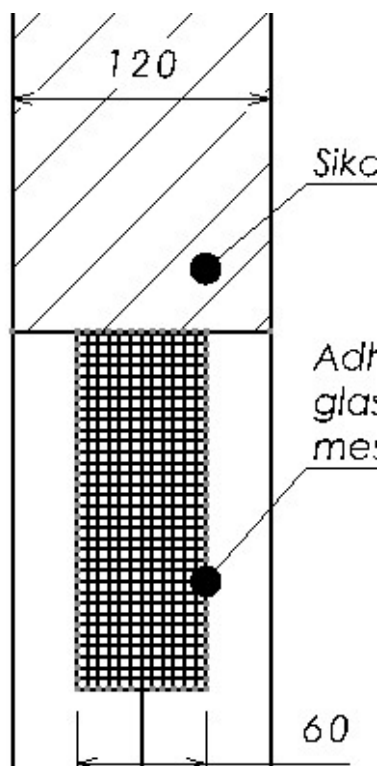
L'assemblage des murs est basé sur un joint à rainure et languette.



Lorsque les murs sont assemblés, prenez des plots en plastique et placez-les centrés sur le joint aux extrémités et à chaque 500 mm.

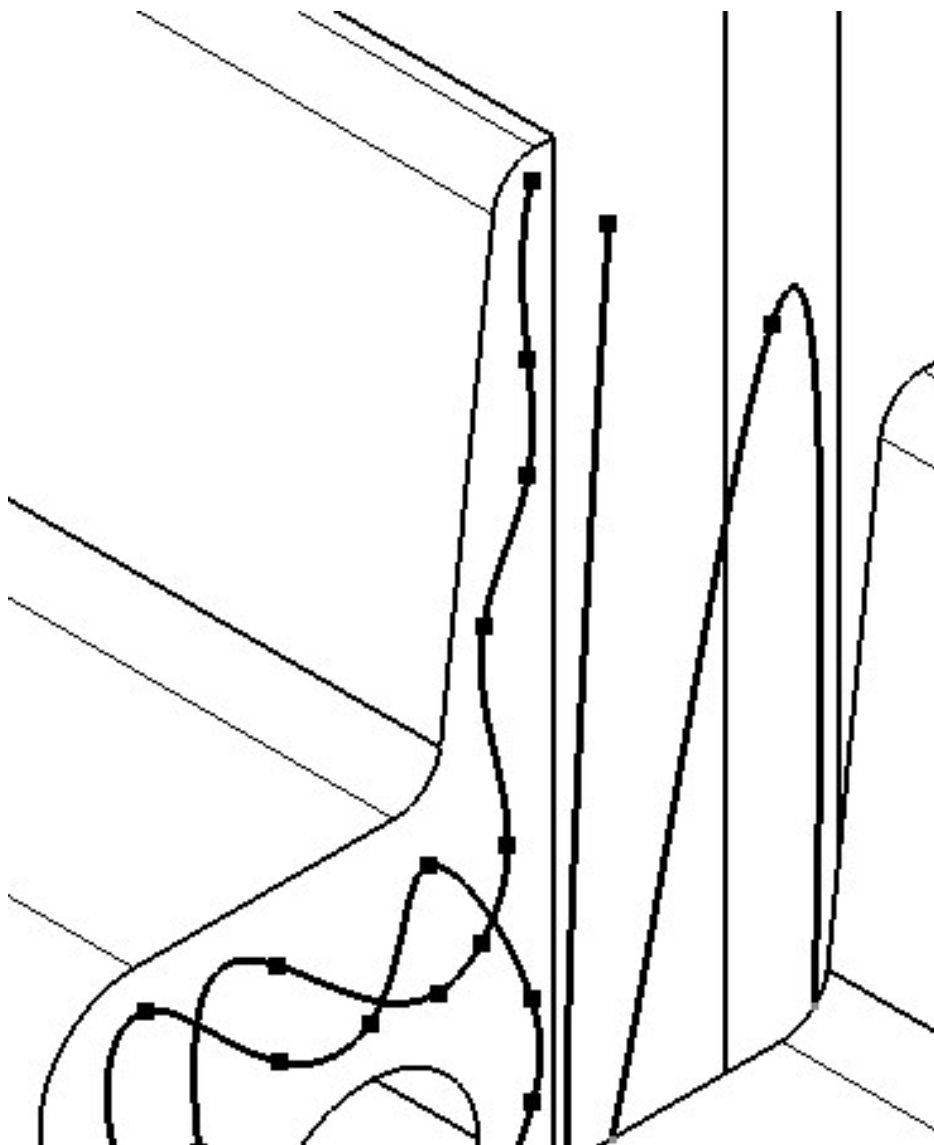


Placer le treillis adhésif en fibre de verre au centre du joint des pièces murales, et appliquer Sikadecor 803 avec une truelle (Lire le mode d'emploi du produit Sikadecor 803))



ASSEMBLÉE DES BANCS

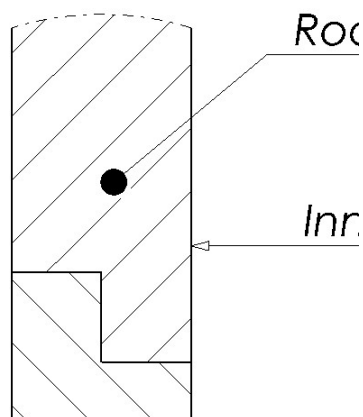
Joindre des pièces de bancs avec Sikaflex 118, en l'appliquant sur des bancs pour joindre les faces, le sol et les murs (Lire les instructions du produit Sikaflex 118)



Placez un filet en fibre de verre adhésif au centre des joints et appliquez Sikadecor 803.

MONTAGE AU PLAFOND

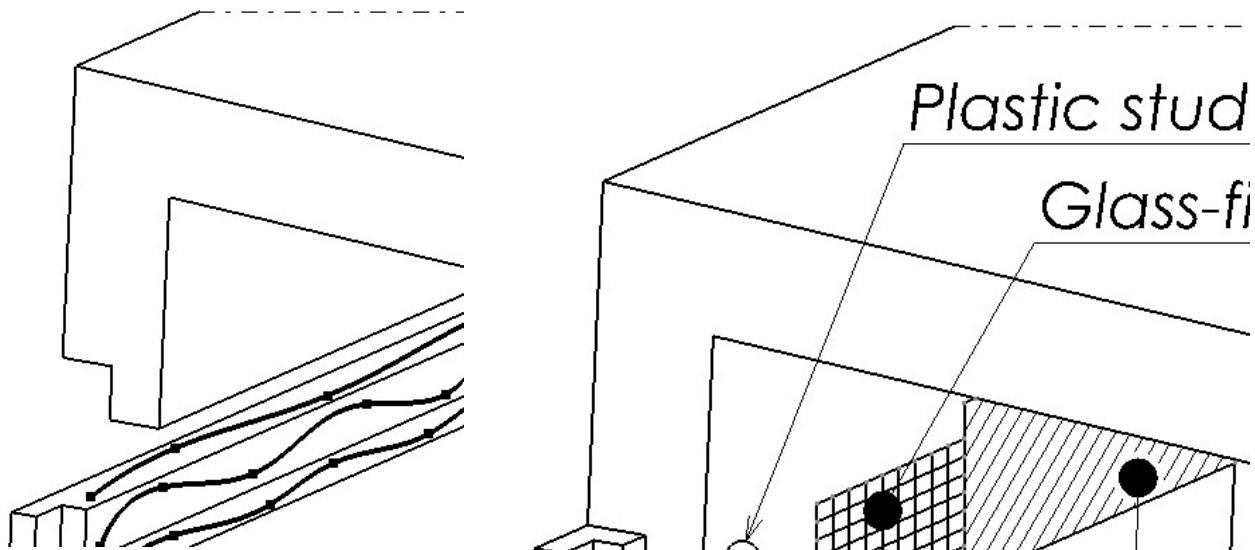
Les pièces du plafond sont assemblées par rainure et languette aux murs.



Joindre les pièces de plafond et les murs en appliquant Sikaflex .

Placer des plots en plastique aux extrémités des pièces et à chaque 500 mm.

Placer un treillis en fibre de verre centré dans le joint des pièces et appliquer Sikadecor 803



Pour terminer l'assemblage du bain de vapeur, vérifiez que tous les joints des pièces sont traités avec un filet en fibre de verre et du Sikadecor 803.