

Série V : Ampèremètre AC

Composants pour postes de commande à sécurité augmentée

Zones 1 et 2 – 21 et 22
Gaz (G) et Poussières (D)

Applications

- Convient aux enveloppes Ex e pour l'équipement de commande dans le processus industriel.

Caractéristiques techniques

- Version sur rail DIN (TS35) et sur panneau.

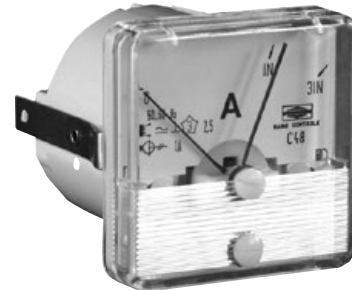
Données techniques

- Tension nominale: 500 V
- Fréquence: 25 à 100 Hz
- Consommation: 0.7 VA
- Surcharge permanente: 1.2 In
- Surcharge instantanée: 10 In/5s
- Borne de raccordement: bornes M5 pour oreilles

Certifications

◆ Certification ATEX

- Certification Type C48D
 - Gaz: Zones 1 et 2
 - Conformité ATEX 2014/34/UE: Ex II 2 G
 - Type de Protection: Ex em II
 - Poussières: Zones 21 et 22
 - Type de Protection: Peut être utilisé avec une enveloppe certifiée poussières
 - Température de Service: -25 °C à +55 °C
 - Certificat ATEX: LCIE 02 ATEX 0006U



AC Ampère-mètre

AC Ampère-mètre – 48 mm x 48 mm

Raccordement sur transformateur de courant – Déviation de 90° – Index ajustable rouge – Classe de précision 1.5 – Fût rond

Description	Poids kg	Volume dm ³	Référence catalogue
Sur rail			
Pour T.I. 1A 3 x In avec échelle 0-1-3	0.1	0.4	VA1348R
Pour T.I. 1A 5 x In avec échelle 0-1-5	0.1	0.4	VA1548R
Pour T.I. 1A 6 x In avec échelle 0-1-6	0.1	0.4	VA1648R
Pour T.I. 5A 3 x In avec échelle 0-1-3	0.1	0.4	VA5348R
Pour T.I. 5A 5 x In avec échelle 0-1-5	0.1	0.4	VA5548R
Pour T.I. 5A 6 x In avec échelle 0-1-6	0.1	0.4	VA5648R
Sur panneau			
Pour T.I. 1A 3 x In avec échelle 0-1-3	0.1	0.4	VA1348P
Pour T.I. 1A 5 x In avec échelle 0-1-5	0.1	0.4	VA1548P
Pour T.I. 1A 6 x In avec échelle 0-1-6	0.1	0.4	VA1648P
Pour T.I. 5A 3 x In avec échelle 0-1-3	0.1	0.4	VA5348P
Pour T.I. 5A 5 x In avec échelle 0-1-5	0.1	0.4	VA5548P
Pour T.I. 5A 6 x In avec échelle 0-1-6	0.1	0.4	VA5648P
Fenêtre pour ampère-mètre 48 mm x 48 mm			
	0.1	0.4	VAW48

Les références ombrées sont des produits de vente courante habituellement stockés. Pour les autres références, disponibilité à confirmer.

Série V : Ampèremètre AC

Composants pour postes de commande à sécurité augmentée

Zones 1 et 2 – 21 et 22
Gaz (G) et Poussières (D)

Cadran interchangeable pour série V AC Ampèremètre

Echelle		Référence catalogue	Echelle		Référence catalogue
Transformateur de courant 1 A, 3 x In					
0	-	5	-	15	A DA135
0	-	10	-	30	A DA1310
0	-	15	-	45	A DA1315
0	-	20	-	60	A DA1320
0	-	30	-	90	A DA1330
0	-	40	-	120	A DA1340
0	-	50	-	150	A DA1350
0	-	60	-	180	A DA1360
0	-	75	-	225	A DA1375
0	-	100	-	300	A DA13100
0	-	125	-	375	A DA13125
0	-	150	-	450	A DA13150
0	-	200	-	600	A DA13200
0	-	250	-	750	A DA13250
Transformateur de courant 1 A, 5 x In					
0	-	5	-	25	A DA155
0	-	10	-	50	A DA1510
0	-	15	-	75	A DA1515
0	-	20	-	100	A DA1520
0	-	30	-	150	A DA1530
0	-	40	-	200	A DA1540
0	-	50	-	250	A DA1550
0	-	60	-	300	A DA1560
0	-	75	-	375	A DA1575
0	-	100	-	500	A DA15100
0	-	125	-	625	A DA15125
0	-	150	-	750	A DA15150
0	-	200	-	1000	A DA15200
0	-	250	-	1250	A DA15250
Transformateur de courant 1 A, 6 x In					
0	-	5	-	30	A DA165
0	-	10	-	60	A DA1610
0	-	15	-	90	A DA1615
0	-	20	-	120	A DA1620
0	-	30	-	180	A DA1630
0	-	40	-	240	A DA1640
0	-	50	-	300	A DA1650
0	-	60	-	360	A DA1660
0	-	75	-	450	A DA1675
0	-	100	-	600	A DA16100
0	-	125	-	750	A DA16125
0	-	150	-	900	A DA16150
0	-	200	-	1200	A DA16200
0	-	250	-	1500	A DA16250
Transformateur de courant 5 A, 3 x In					
0	-	5	-	15	A DA535
0	-	10	-	30	A DA5310
0	-	15	-	45	A DA5315
0	-	20	-	60	A DA5320
0	-	30	-	90	A DA5330
0	-	40	-	120	A DA5340
0	-	50	-	150	A DA5350
0	-	60	-	180	A DA5360
0	-	75	-	225	A DA5375
0	-	100	-	300	A DA53100
0	-	125	-	375	A DA53125
0	-	150	-	450	A DA53150
0	-	200	-	600	A DA53200
0	-	250	-	750	A DA53250
Transformateur de courant 5 A, 5 x In					
0	-	5	-	25	A DA555
0	-	10	-	50	A DA5510
0	-	15	-	75	A DA5515
0	-	20	-	100	A DA5520
0	-	30	-	150	A DA5530
0	-	40	-	200	A DA5540
0	-	50	-	250	A DA5550
0	-	60	-	300	A DA5560
0	-	75	-	375	A DA5575
0	-	100	-	500	A DA55100
0	-	125	-	625	A DA55125
0	-	150	-	750	A DA55150
0	-	200	-	1000	A DA55200
0	-	250	-	1250	A DA55250
Transformateur de courant 5 A, 6 x In					
0	-	5	-	30	A DA565
0	-	10	-	60	A DA5610
0	-	15	-	90	A DA5615
0	-	20	-	120	A DA5620
0	-	30	-	180	A DA5630
0	-	40	-	240	A DA5640
0	-	50	-	300	A DA5650
0	-	60	-	360	A DA5660
0	-	75	-	450	A DA5675
0	-	100	-	600	A DA56100
0	-	125	-	750	A DA56125
0	-	150	-	900	A DA56150
0	-	200	-	1200	A DA56200
0	-	250	-	1500	A DA56250

Dimensions en millimètres et informations sur le perçage

