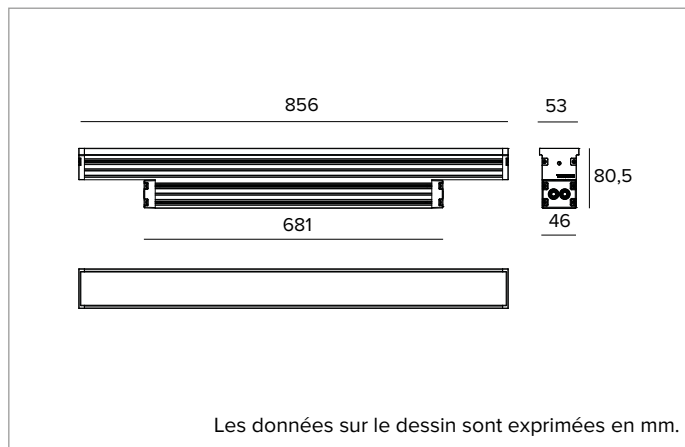


# 1E3828EL | JEDI COMPACT Outdoor Projecteur

## Projecteur LED linéaire orientable



|               | 3000K            | H(m) | D(m)    | Emax(lx) |      |      |
|---------------|------------------|------|---------|----------|------|------|
|               | Ra80             |      |         | 11°      |      |      |
| Fixture Power | 38W              | 1    | 0.20    | 59376    |      |      |
| Source Flux   | 4662lm           | 2    | 0.40    | 14844    |      |      |
| Fixture Flux  | 3863lm           | 3    | 0.59    | 6597     |      |      |
| Efficacy      | 102lm/W          | 4    | 0.79    | 3711     |      |      |
| TS1340        | Imax=12736cd/klm | Imax | 59376cd | 5        | 0.99 | 2375 |



### SOURCE

Cartes linéaires LED haute puissance et haute efficacité Ra80. Ra90 à la demande.

**La classe d'efficacité énergétique du produit : E**

**Puissance nominale : 35W**

**Flux nominal : 4662lm**

**Indice de rendu des couleurs : 80**

**Rf : 85**

**Rg : 93,8**

**CCT nominale : 3000K**

**SDCM : 3**

**Durée utile (L80/B10) : >50000h tq +25°C**

### CARACTÉRISTIQUES DE L'ÉCLAIRAGE

Lentilles en acrylique avec filtre holographique intégré.

**Optique : LENTILLE**

**Ouverture du faisceau : SP**

**Rendement optique : 83%**

**Flux appareil : 3863lm**

**Efficacité lumineuse : 102lm/W**

**Sécurité photobiologique : Conforme au groupe RG1 (Risque faible)**

### CARACTÉRISTIQUES MÉCANIQUES

Corps en aluminium extrudé anodisé 15µ. Diffuseur plat en verre ultra-clair de 5mm d'épaisseur. Corps de l'appareil orientable par rapport à la surface d'installation au moyen des brides accessoires.

**Couleur et finition : Aluminium**

**Dimensions : L=856mm**

**Poids : 3,6Kg**

**Versión : DRIVER INTÉGRÉ**

**Degré de protection : IP66,IP67**

**Résistance mécanique : IK08**

### CARACTÉRISTIQUES ÉLECTRIQUES

Versión avec driver intégré. Fourni avec alimentation électronique ON-OFF. Précâblé avec 1 mètre de câble H07RN-F de 3x1mm<sup>2</sup> de section. Luminaire conforme à la norme EN 60598-2-22 pour l'alimentation électrique à partir d'un système de secours centralisé CPSS (Central Power Supply System), non intégrés au luminaire - zones à haut risque exclues. La puissance et le flux par défaut sont de 100% en AC et de 100% en DC.

**Puissance installée : 38W**

**Alimentation : 220-240Vac 50/60Hz**

**Classe d'isolation : CLASSE 1**

**Type de driver / Contrôle : ON-OFF**

**Driver inclus : OUI**

**Classe F : OUI**

**SAFE FLICKER : PstLM=<1 et SVM=<0,4 (IEC TR 61547-1 et IEC TR 63158), pour garantir une lumière plus confortable et sans danger**

**Température ambiante : -25°C / +35°C**

### INSTALLATION

À compléter avec des brides de fixation orientables en acier inoxydable.

### NOTES

Il adopte la solution technique "Waterblock Smart" qui prévoit le revêtement en résine des câbles de branchement, ce qui limite le risque de remontée de l'humidité vers le driver ou l'appareil. Version 110-277Vac disponible à la demande.

### GARANTIE

5 années.

### MISE EN GARDE

Luminaire conçu pour l'élimination/recyclage en fin de vie. Source lumineuse (LED uniquement) remplaçable par un professionnel. Boîtier de commande remplaçable par un professionnel.

En raison de l'évolution technologique des composants électroniques, les données indiquées peuvent subir des mises à jour ; il faut donc demander confirmation à la commande.

Le flux lumineux et la puissance électrique présentent des tolérances de +/-10% par rapport à la valeur indiquée. tq +25°C (CIE 121).

Nous réservons le droit d'apporter des modifications techniques.

Targetti Sankey S.r.l.  
Via Pratese, 164  
50145 Firenze - Italy  
Tel: +39 055 37911  
targetti.com  
targetti@targetti.com

CCIAA Firenze  
Share Capital:  
€ 500.000,00  
VAT N. (IT):  
01537660480  
R.E.A: FI-275656

**TARGETTI**

# 1E3828EL | JEDI COMPACT Outdoor Projecteur

## Projecteur LED linéaire orientable

### Codes relatifs

#### Bride

| Code          |
|---------------|
| <b>1E3304</b> |

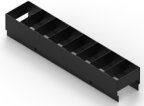
Jeu de brides courtes en acier inox pour la pose sur des surfaces (2 pièces).  
Rotation +/-90°.

| Code          |
|---------------|
| <b>1E3306</b> |

Jeu de brides longues en acier inox pour la pose sur des surfaces (2 pièces).  
Rotation +/-90°.

### Accessoires

#### Grille



| L mm | H mm | P mm | Couleur | Code          |
|------|------|------|---------|---------------|
| 840  | 48   | 57   | ●       | <b>1E3902</b> |

Grille symétrique en acier inoxydable peint par poudrage.  
Montage à l'extérieur du luminaire.  
À utiliser avec des optiques SPOT, FLOOD, GRAZING.



| L mm | H mm | P mm | Couleur | Code          |
|------|------|------|---------|---------------|
| 840  | 48   | 57   | ●       | <b>1E3906</b> |

Grille asymétrique en acier inoxydable peint par poudrage.  
Montage à l'extérieur du luminaire.

#### Pare-soleil



| L mm | H mm | P mm | Couleur | Code          |
|------|------|------|---------|---------------|
| 850  | 48   | 59   | ●       | <b>1E3910</b> |

Pare-lumière en acier inoxydable peint par poudrage.  
Montage à l'extérieur du luminaire.



| L mm | H mm | Couleur | Code          |
|------|------|---------|---------------|
| 856  | 54   | ●       | <b>1E3914</b> |

Pare-lumière réglable en acier inoxydable peint par poudrage.  
Montage à l'extérieur du luminaire.

#### Outil



| Code          |
|---------------|
| <b>1E3305</b> |

Clé de serrage pour le jeu de connecteurs.

#### Connecteur



| Code          |
|---------------|
| <b>1E2769</b> |

Boîtier de connexion linéaire IP66IP68.  
5 pôles, de section max 1,5mm<sup>2</sup>.  
Diamètre du câble de 7 à 12mm.



| Code          |
|---------------|
| <b>1E2494</b> |

Boîtier de connexion multiple IP68.  
1 IN - 3 OUT 4 pôles, de section max 2,5mm<sup>2</sup>.  
Diamètre du câble de 6 à 12mm.

En raison de l'évolution technologique des composants électroniques, les données indiquées peuvent subir des mises à jour ; il faut donc demander confirmation à la commande.

Le flux lumineux et la puissance électrique présentent des tolérances de +/-10% par rapport à la valeur indiquée. tq +25°C (CIE 121).

Nous réservons le droit d'apporter des modifications techniques.

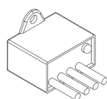
Targetti Sankey S.r.l.  
Via Pratese, 164  
50145 Firenze - Italy  
Tel: +39 055 37911  
targetti.com  
targetti@targetti.com

CCIAA Firenze  
Share Capital:  
€ 500.000,00  
VAT N. (IT):  
01537660480  
R.E.A.: FI-275656

**TARGETTI**

## 1E3828EL | JEDI COMPACT Outdoor Projecteur Projecteur LED linéaire orientable

### Parasurtenseur



Code

**A013A**

Parasurtenseur compatible avec les luminaires de CLASSE I.

Tension de fonctionnement 230-277Vac.

SPD type 2+3.

Tension maximale de décharge 10kV.

CLASSE I

IP67

*En raison de l'évolution technologique des composants électroniques, les données indiquées peuvent subir des mises à jour ; il faut donc demander confirmation à la commande.*

*Le flux lumineux et la puissance électrique présentent des tolérances de +/-10% par rapport à la valeur indiquée. tq +25°C (CIE 121).*

*Nous réservons le droit d'apporter des modifications techniques.*

Targetti Sankey S.r.l.  
Via Pratese, 164  
50145 Firenze - Italy  
Tel: +39 055 37911  
targetti.com  
targetti@targetti.com

CCIAA Firenze  
Share Capital:  
€ 500.000,00  
VAT N. (IT):  
01537660480  
R.E.A: FI-275656

**TARGETTI**