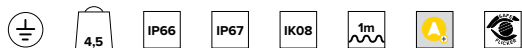
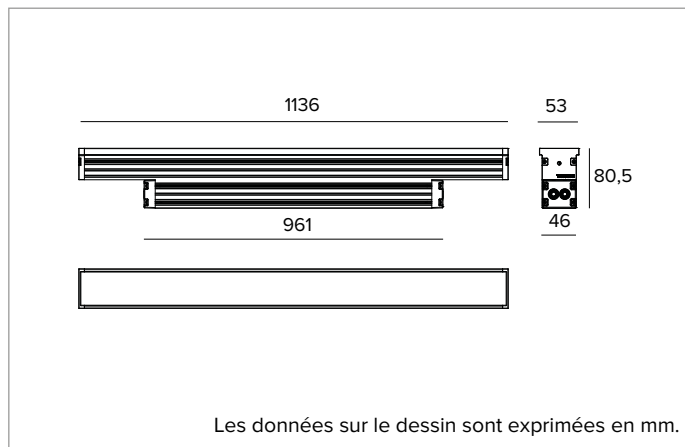


# 1E3832DA | JEDI COMPACT Outdoor Projecteur

## Projecteur LED linéaire orientable



	3000K	H(m)	D(m)	Emax(lx)		
	Ra80			11°		
Fixture Power	51W	1	0.20	79167		
Source Flux	6216lm	2	0.40	19792		
Fixture Flux	5151lm	3	0.59	8796		
Efficacy	101lm/W	4	0.79	4948		
TS1340	Imax=12736cd/klm	Imax	79167cd	5	0.99	3167



### SOURCE

Cartes linéaires LED haute puissance et haute efficacité Ra80. Ra90 à la demande.

**La classe d'efficacité énergétique du produit : E**

**Puissance nominale : 46W**

**Flux nominal : 6216lm**

**Indice de rendu des couleurs : 80**

**Rf : 85**

**Rg : 93,8**

**CCT nominale : 3000K**

**SDCM : 3**

**Durée utile (L80/B10) : >50000h tq +25°C**

### CARACTÉRISTIQUES DE L'ÉCLAIRAGE

Lentilles en acrylique avec filtre holographique intégré.

**Optique : LENTILLE**

**Ouverture du faisceau : SP**

**Rendement optique : 83%**

**Flux appareil : 5151lm**

**Efficacité lumineuse : 101lm/W**

**Sécurité photobiologique : Conforme au groupe RG1 (Risque faible)**

### CARACTÉRISTIQUES MÉCANIQUES

Corps en aluminium extrudé anodisé 15µ. Diffuseur plat en verre ultra-clair de 5mm d'épaisseur. Corps de l'appareil orientable par rapport à la surface d'installation au moyen des brides accessoires.

**Couleur et finition : Aluminium**

**Dimensions : L=1136mm**

**Poids : 4,5Kg**

**Versión : DRIVER INTÉGRÉ**

**Degré de protection : IP66,IP67**

**Résistance mécanique : IK08**

### CARACTÉRISTIQUES ÉLECTRIQUES

Versión avec driver intégré. Fourni avec alimentation DALI. Précâblé avec 1 mètre de câble H07RN-F de 5x1mm<sup>2</sup> de section. Luminaire conforme à la norme EN 60598-2-22 pour l'alimentation électrique à partir d'un système de secours centralisé CPSS (Central Power Supply System), non intégrés au luminaire - zones à haut risque exclues. La puissance et le flux par défaut sont de 100% en AC et de 100% en DC.

**Puissance installée : 51W**

**Alimentation : 220-240Vac 50/60Hz**

**Classe d'isolation : CLASSE 1**

**Type de driver / Contrôle : DALI**

**Driver inclus : OUI**

**Classe F : OUI**

**SAFE FLICKER** : PstLM=<1 et SVM=<0,4 (IEC TR 61547-1 et IEC TR 63158), pour garantir une lumière plus confortable et sans danger

**Température ambiante : -25°C / +35°C**

### INSTALLATION

À compléter avec des brides de fixation orientables en acier inoxydable.

### NOTES

Système de contrôle Casambi disponible avec accessoire. Il adopte la solution technique "Waterblock Smart" qui prévoit le revêtement en résine des câbles de branchement, ce qui limite le risque de remontée de l'humidité vers le driver ou l'appareil. Version 110-277Vac disponible à la demande. Mise en service du système de contrôle par APP gratuit ; l'intervention d'un technicien spécialisé peut faire l'objet d'un devis sur demande.

### GARANTIE

5 années.

### MISE EN GARDE

Luminaire conçu pour l'élimination/recyclage en fin de vie. Source lumineuse (LED uniquement) remplaçable par un professionnel. Boîtier de commande remplaçable par un professionnel.

En raison de l'évolution technologique des composants électroniques, les données indiquées peuvent subir des mises à jour ; il faut donc demander confirmation à la commande.

Le flux lumineux et la puissance électrique présentent des tolérances de +/-10% par rapport à la valeur indiquée. tq +25°C (CIE 121).

Nous réservons le droit d'apporter des modifications techniques.

Targetti Sankey S.r.l.  
Via Pratese, 164  
50145 Firenze - Italy  
Tel: +39 055 37911  
targetti.com  
targetti@targetti.com

CCIAA Firenze  
Share Capital:  
€ 500.000,00  
VAT N. (IT):  
01537660480  
R.E.A: FI-275656

**TARGETTI**

# 1E3832DA | JEDI COMPACT Outdoor Projecteur

## Projecteur LED linéaire orientable

### Codes relatifs

#### Bride

Code
<b>1E3304</b>

Jeu de brides courtes en acier inox pour la pose sur des surfaces (2 pièces).  
Rotation +/-90°.

Code
<b>1E3306</b>

Jeu de brides longues en acier inox pour la pose sur des surfaces (2 pièces).  
Rotation +/-90°.

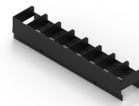
### Accessoires

#### Grille



L mm	H mm	P mm	Couleur	Code
1120	48	57	●	<b>1E3903</b>

Grille symétrique en acier inoxydable peint par poudrage.  
Montage à l'extérieur du luminaire.  
À utiliser avec des optiques SPOT, FLOOD, GRAZING.



L mm	H mm	P mm	Couleur	Code
1120	48	57	●	<b>1E3907</b>

Grille asymétrique en acier inoxydable peint par poudrage.  
Montage à l'extérieur du luminaire.

#### Pare-soleil



L mm	H mm	P mm	Couleur	Code
1130	48	59	●	<b>1E3911</b>

Pare-lumière en acier inoxydable peint par poudrage.  
Montage à l'extérieur du luminaire.



L mm	H mm	Couleur	Code
1136	54	●	<b>1E3915</b>

Pare-lumière réglable en acier inoxydable peint par poudrage.  
Montage à l'extérieur du luminaire.

#### Outil



Code
<b>1E3305</b>

Clé de serrage pour le jeu de connecteurs.

#### Connecteur



Code
<b>1E2769</b>

Boîtier de connexion linéaire IP66/IP68.  
5 pôles, de section max 1,5mm<sup>2</sup>.  
Diamètre du câble de 7 à 12mm.



Code
<b>1E3184</b>

Connecteur IP68 5 pôles et 4 voix.

En raison de l'évolution technologique des composants électroniques, les données indiquées peuvent subir des mises à jour ; il faut donc demander confirmation à la commande.

Le flux lumineux et la puissance électrique présentent des tolérances de +/-10% par rapport à la valeur indiquée. tq +25°C (CIE 121).

Nous réservons le droit d'apporter des modifications techniques.

Targetti Sankey S.r.l.  
Via Pratese, 164  
50145 Firenze - Italy  
Tel: +39 055 37911  
targetti.com  
targetti@targetti.com

CCIAA Firenze  
Share Capital:  
€ 500.000,00  
VAT N. (IT):  
01537660480  
R.E.A: FI-275656

**TARGETTI**

# 1E3832DA | JEDI COMPACT Outdoor Projecteur

## Projecteur LED linéaire orientable

### Systèmes de contrôle



Code

**1E3048**

Unité de commande sans fil IP67 avec interface DALI.

Il génère un bus DALI2 local, permettant une connexion directe à un driver LED à interface DALI.

Le module peut être utilisé uniquement dans un système fermé et ne peut être connecté à un réseau DALI déjà existant.

Le module est contrôlé sans fil à travers l'application Casambi pour smartphone et tablette via la technologie Bluetooth 5.0.

Les appareils créent automatiquement un réseau maillé sans fil adaptatif, robuste et fiable, permettant une gestion simple et efficace d'un grand nombre d'appareils.

L'unité de contrôle est pré-réglée sur le profil DALI 1CH, ce qui permet à l'appareil de contrôler un seul Driver DALI avec des commandes broadcast.

En plus du DALI broadcast, d'autres modes de fonctionnement sont disponibles, tels que :

- Bouton poussoir (normalement ouvert)
- Unité de contrôle 0/1-10V
- Unité de commande DALI Tunable White DT8
- Détecteur de présence



Code

**1E4369**

IP67 Extender pour le contrôle sans fil du driver LED avec interface de gradation DALI basée sur la technologie Casambi.

Il dispose d'une sortie DALI2 avec la capacité de contrôler jusqu'à 40 luminaires.

Avec l'ajout d'une autre alimentation externe BUS DALI, il est possible de contrôler jusqu'à 64 appareils.

IP67 Extender est pré-réglé sur le profil DALI broadcast, ce qui signifie que tous les luminaires qui y sont connectés sont dimmables au même niveau.

En plus de la diffusion DALI broadcast d'autres modes de fonctionnement sont disponibles, tels que :

- EXTENDER DALI 8CH
- EXTENDER DALI Tunable White
- EXTENDER DALI 4CH
- EXTENDER DALI DT8 Tunable White

### Parasurtenseur



Code

**A013A**

Parasurtenseur compatible avec les luminaires de CLASSE I.

Tension de fonctionnement 230-277Vac.

SPD type 2+3.

Tension maximale de décharge 10kV.

CLASSE I

IP67



Code

**A013C**

Parasurtenseur compatible avec les luminaires de CLASSE I.

Conformité aux protocoles de gestion DALI, DMX, 0-10V.

Tension de fonctionnement 230Vac.

SPD type 2+3.

Tension maximale de décharge 10kV.

CLASSE I

IP20

En raison de l'évolution technologique des composants électroniques, les données indiquées peuvent subir des mises à jour ; il faut donc demander confirmation à la commande.

Le flux lumineux et la puissance électrique présentent des tolérances de +/-10% par rapport à la valeur indiquée. tq +25°C (CIE 121).

Nous réservons le droit d'apporter des modifications techniques.

Targetti Sankey S.r.l.  
Via Pratese, 164  
50145 Firenze - Italy  
Tel: +39 055 37911  
targetti.com  
targetti@targetti.com

CCIAA Firenze  
Share Capital:  
€ 500.000,00  
VAT N. (IT):  
01537660480  
R.E.A: FI-275656

**TARGETTI**