

FR-: Connecteur avec boîtier étanche non fourni. L'installation doit être faite par une personne qualifiée.

IT-: Blocco di connessione con contenitore a tenuta stagna non incluso.

L'installazione può richiedere l'intervento di una persona qualificata.

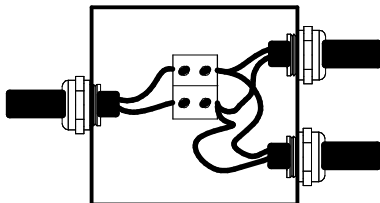
UK-: Terminal block with waterproof case not included. Installation may require advice from a qualified person.

D-: Die Klemmenleiste mit wasserdichtes gehäuse ist nicht inbegriffen. Für die Installation sollte ein Fachmann beigezogen werden.

SP-: Bloque de conexiones de caja estanca no incluido. La instalación debería realizarse por personal técnico cualificado.

PO-: Bloco terminal como caixa estanque não incluído. A instalação pode necessitar do aconselhamento de uma pessoa especializada

NL-: Klemmenblok von waterdicht niet inbegrepen. Voor de installatie zijn mogelijk raadgevingen van een bevoegd persoon vereist.



FR-: Si le câble externe de ce luminaire est abîmé, il doit être remplacé exclusivement par le fabricant ou par une personne similaire qualifiée pour éviter un risque électrique.

IT-: Se vengono danneggiati il cavo flessibile esterno o il filo di questa lampada, devono essere sostituiti esclusivamente dal fabbricante o da persona altrettanto qualificata al fine di evitare pericoli.

UK-: If the external flexible cable or cord of this luminaire is damaged, it shall be exclusively replaced by the manufacturer or similar qualified person in order to avoid hazard.

D-: Falls das externe Kabel dieser Leuchte beschädigt wird, darf es nur durch den Hersteller oder durch einen qualifizierten Fachmann ersetzt werden, um Schäden zu vermeiden.

SP-: En caso de avería del cable flexible o cordón externo, éste sólo debería sustituirse por parte del fabricante o personal técnico cualificado a fin de evitar daños.

PO-: Se o cabo ou fio flexível externo desta luminária estiver danificado, deve ser substituído apenas pelo fabricante ou por uma pessoa igualmente qualificada de modo a evitar qualquer perigo.

NL-: Als de externe lintkabel of het snoer van dit verlichtingsapparaat beschadigd is, mag het uitsluitend worden vervangen door de fabrikant of door een ander bevoegd persoon, om risico's te voorkomen.

This product contains a light source of energy efficiency class < <https://www.targetti.com/en/Site-Search> >

Questo prodotto contiene una sorgente luminosa di classe di efficienza energetica < <https://www.targetti.com/it/Cerca-nel-sito> >

Ce produit contient une source lumineuse de classe d'efficacité énergétique < <https://www.targetti.com/fr/Chercher-sur-le-site> >

Dieses Produkt enthält eine Lichtquelle der Energieeffizienzklasse < <https://www.targetti.com/de/Auf-der-Seite-suchen> >

Este producto contiene una fuente de luz de clase de eficiencia energética < <https://www.targetti.com/es/Busca-en-el-sitio-web> >

# TARGETTI

## LEDY FLUSH-SMC

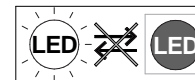
1E1021

1E1022

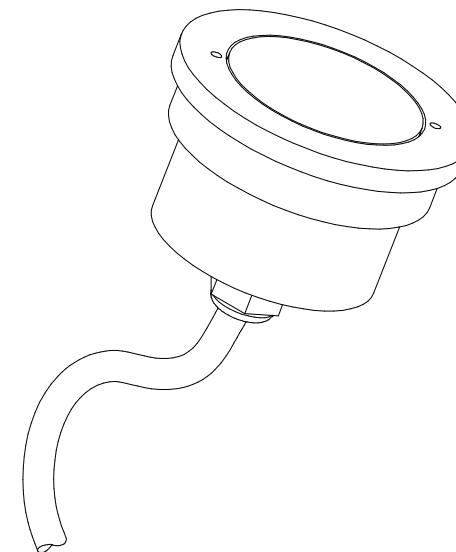
1E1024

1E1026

1E1028

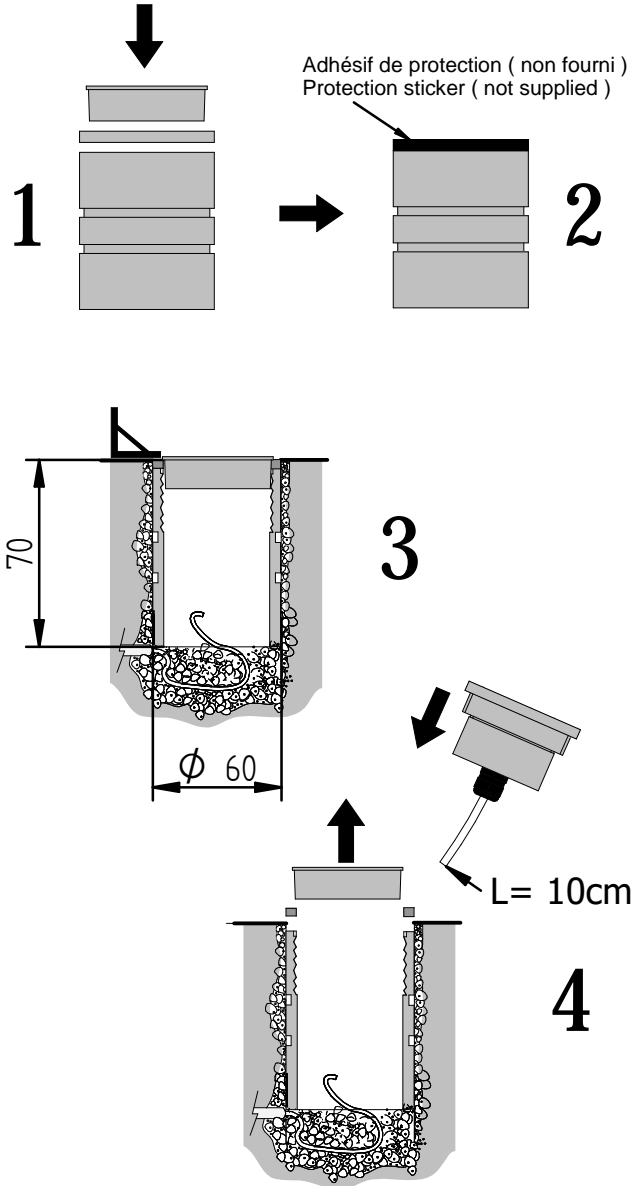


2M92CS00

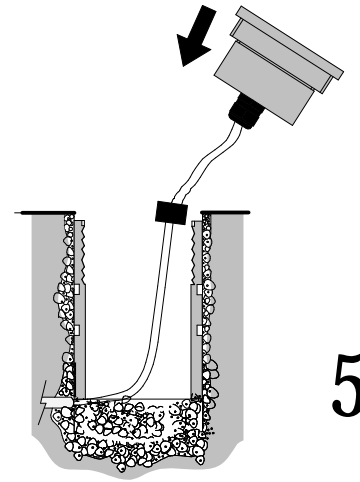


1000 Kg maxi

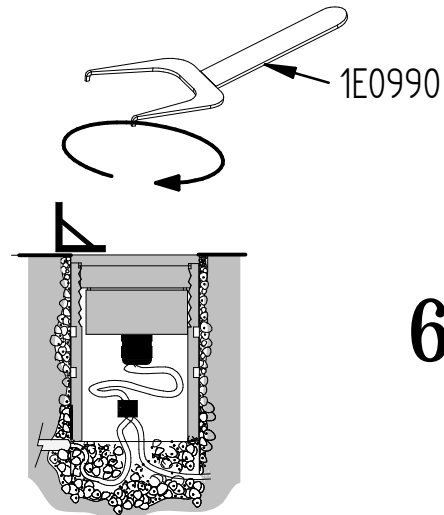
FR-: Préparation du terrain~(trou et drainage).  
 IT-: Preparazione del terreno (fossati e drenaggio).  
 UK-: Preparation for terrain (troughs and drainage).  
 D-: Vorbereitung des Geländes (loch und drainage).  
 SP-: Preparación del terreno (zanja y drenaje).  
 PO-: Preparação para terreno (concauidade e drenagem).  
 NL-: Voorbereiding op terreinwerk ( uitholling en ontwatering).



FR-: Produit fourni avec du câble . Si le câble doit être démonté, contacter le fournisseur.  
 IT-: Prodotto fornito con cavo . Se il cavo deve essere smontato, contattare il fornitore  
 UK-: Product provided with cable . If the cable has to be dismantled, contact the supplier.  
 D-: Produkt mit Kabel geliefert. Im Falle einer Demontage des Kabels, setzen Sie sich mit dem Hersteller in Verbindung  
 SP-: Producto provisto de cable . Si fuese necesario desmontar el cable, consulte al fabricante.  
 PO-: Produto fornecido com o cabo . Se o cabo tiver de ser desmontado, contacte o seu fornecedor.  
 NL-: Het product is voorzien van snoertype . Indien u dit snoer wilt demonteren, dient u met de leverancier contact op te nemen.

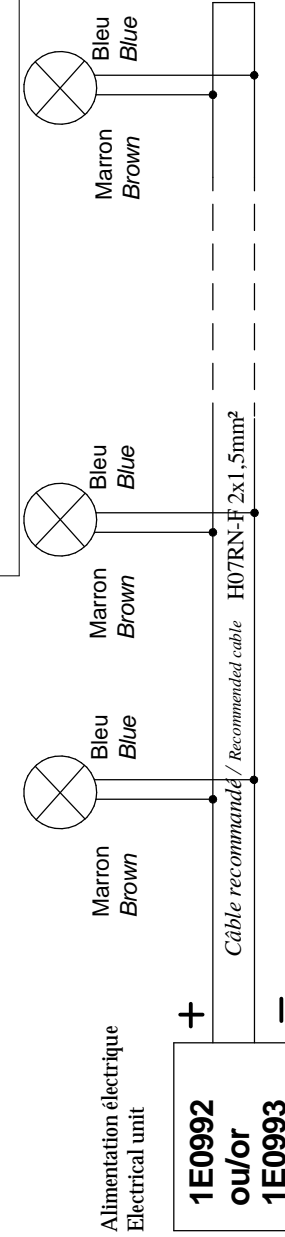


Connexion étanche si nécessaire sous la responsabilité de l'installateur ou utiliser l'accessoire 1E0994  
 Waterproof connexion if necessary under the responsibility of the installer or use accessory 1E0994



2M92CS00

Maximum 6 projecteurs / projectors => 1E0992  
 Maximum 16 projecteurs / projectors => 1E0993



Procédure de maintenance / Maintenance procedure

Procédure Procedure	Action préalable Preliminary action	Constat Constat	Cause probable du défaut Probable defect cause	Action corrective Corrective action
1	Mettre sous tension Switch on mains	Pas d'allumage No light	Polarité +/- des connexions non respectée Polarity +/- connection not respected Alimentation électrique HS Electronic supply HS	Vérifier les connexions et réparer Check connections and repair A changer Change it