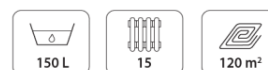


PRODUITS DE TRAITEMENT POUR LES CIRCUITS DE CHAUFFAGE

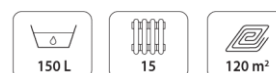
■ Fonction

C1 INHIBITOR protège durablement les installations contre la corrosion et la formation de tartre permettant ainsi de les maintenir en bon état de fonctionnement. Evite la purge fréquente des radiateurs et la formation de zones froides. Préviend les grippages des pompes et les bruits de chaudière. Réduit les coûts de maintenance et permet des économies d'énergie. Pour les installations remplies avec de l'eau adoucie, doubler la dose.



Flacons de 500 ml, 5 l. ou de 20 l.

C3 CLEANER élimine rapidement les boues, le calcaire et les saletés des installations de chauffage nouvelles et existantes. Conçu pour le nettoyage et la mise en service des nouvelles installations selon les normes en vigueur. Sa formule permet en effet de mettre en suspension les impuretés présentes permettant ainsi au filtre ou pot de décantation de les capturer et de les évacuer.



Flacons de 500 ml.

C4 LEAK SEALER est un scellant liquide capable de sceller microfissures et articulations pas parfaitement serrées, très efficaces contre pertes capillaires inaccessibles.

C7 BIOCIDES est un biocide extrêmement efficace pour la prévention et le traitement. Contrôle de la croissance microbienne sur un large spectre de bactéries et autres micro-organismes présents dans l'eau de chauffage.

Formule adaptée pour les installations de chauffage à hautes et basses températures.

Caractéristiques des produits, avant utilisation, garanties pendant 3 ans suivant la date de fabrication indiquée sur le contenant

■ Caractéristiques physico-chimique

C1 INHIBITOR

Fluide: liquide
Couleur: paille
Odeur: légère-aromatique
pH: 8,2
Densité relative: 1,1
Solubilité (dans l'eau): chaude et froide
Dosage: 500 ml pour 150 litres

C3 CLEANER

Fluide: liquide
Couleur: ambre
Odeur: légère
pH: 7 à 8
Densité relative: 1,15
Solubilité (dans l'eau): chaude et froide
Dosage: 500 ml pour 150 litres

C4 LEAK SEALER

Fluide: émulsion
Couleur: blanc cassé
Odeur: légère
pH: 7 à 8
Densité relative: 1,0
Solubilité (dans l'eau): chaude et froide
Dosage: 500 ml pour 150 litres

C7 BIOCIDES

Fluide: liquide
Couleur: jaune pâle
Odeur: légère
pH: 3 à 5
Densité relative: 1,015
Solubilité (dans l'eau): chaude et froide
Dosage: 500 ml pour 150 litres

PRODUITS DE TRAITEMENT POUR LES CIRCUITS DE CHAUFFAGE

Compatibilité

Ces produits ont été développés pour le nettoyage et la protection des installations de chauffage nouvelles ou existantes, hautes et basses températures. Ils sont compatibles avec le fer, l'acier, l'acier inox, le laiton, le cuivre, l'aluminium, ainsi que les plastiques et les caoutchoucs inclus dans les joints et les tubes plastiques. Adaptés pour les composants communément utilisés dans les installations de chauffage. Produits de traitement utilisables avec tous types de propylène glycol.

Recyclage

Le contenant est recyclable. Eliminer le contenu selon les règles en vigueur.



Les produits de traitement sont classés en catégorie 3 selon la norme EN1717.

Prévoir un dispositif de protection anti-pollution.

Informations de sécurité et stockage.

Tenir hors de portée des enfants.

Produits à conserver dans le flacon d'origine bien fermés dans un lieu sec et ventilé à une température supérieure à 5°C, éviter les chaleurs excessives (ne pas stocker en chaufferie).

Produit pour la protection C1 INHIBITOR



Protège les installations neuves et existantes contre la corrosion et la formation de tartre. Formule adaptée pour les installations à hautes et basses températures, radiateurs et planchers chauffants. Pour ces derniers, il est conseillé de l'utiliser avec un biocide. Compatible avec l'utilisation du produit de nettoyage d'installation C3 CLEANER. Conforme aux exigences de la norme VDI 2035 (réglementation allemande) sur les inhibiteurs chimiques.



Propriétés

Formule neutre, non agressive, ne contenant pas de substances toxiques, ce produit est classé "non dangereux"; il peut donc être facilement manipulé, néanmoins un équipement de protection reste conseillé.

Pas de présence de phosphate (qui peut bloquer les roulements des circulateurs), de borate (cancérigène), de nitrate ni d'EDTA (toxiques).

Equipements de protection



Dosage

500ml de produit sont suffisants pour traiter **150 litres d'eau** dans une installation (environ 15 radiateurs ou 120 m² de plancher chauffant). **Utiliser une double dose en cas d'installation remplie avec de l'eau adoucie.**

Pas de problème de surdosage.

Aérosol 400 ml C1 INHIBITOR Fast



Mode d'emploi

Introduire le produit dans l'installation par le pot de décantation à l'aide de l'adaptateur prévu pour. Il est conseillé d'utiliser ce produit après avoir traité l'installation avec le C3 CLEANER Fast.

Dosage

400 ml suffisent pour traiter **150 litres d'eau** dans une installation.

PRODUITS DE TRAITEMENT POUR LES CIRCUITS DE CHAUFFAGE

Produit de nettoyage 500 ml et 20l C3 CLEANER



Elimine les boues, le calcaire et les saletés des installations existantes. Permet la mise en service des nouvelles installations suivant les règles de l'art. Formule adaptée pour les installations à hautes et basses températures (radiateurs et planchers chauffants). Peut s'utiliser soit avec le circulateur de l'installation (circulateur chaudière) soit avec machines dédiées au lavage.



Ne nécessite ni vidange ni rinçage.

Pour pouvoir évacuer les impuretés en suspension, l'installation d'un pot de décantation DIRTMAG est fortement conseillé. Compatible avec l'utilisation du produit de protection des installations C1 INHIBITOR.

Propriétés

Formule neutre, non agressive, ne contenant pas de substances toxiques, ce produit est classé "non dangereux"; il peut donc être facilement manipulé, néanmoins un équipement de protection reste conseillé. Il a été particulièrement étudié pour ne pas créer de mousse durant l'utilisation. C'est une solution tampon, qui n'endommage pas les matériaux et les composants des installations.

Equipements de protection



Dosage

500ml de produit sont suffisants pour traiter **150 litres d'eau** dans l'installation (environ 15 radiateurs ou 120m² de plancher chauffant). Pas de problème en cas de surdosage.

La durée du traitement dépend de la température de l'eau.

Faire circuler pendant:

- inimum **1 heure** avec une eau à haute température ($T > 50^{\circ}\text{C}$)
- inimum **4 heures** avec une eau à basse température ($30^{\circ}\text{C} < T < 40^{\circ}\text{C}$)
- inimum **1 semaine** avec une eau froide (installation éteinte)

Aérosol 400 ml C3 CLEANER Fast



Mode d'emploi

Introduire le produit dans l'installation par le pot de décantation à l'aide de l'adaptateur prévu pour. Rincer l'installation jusqu'à obtenir une eau propre .

Remplir l'installation en ajoutant le C1 INHIBITOR Fast pour prévenir contre la corrosion et la formation de tartre.

Dosage

400 ml suffisent pour traiter **150 litres d'eau** dans une installation.

Produit antifuite 500 ml C4 LEAK SEALER



C'est un scellant liquide capable de sceller les micro-fissures et les joints qui ne sont pas parfaitement serrés, très efficace contre les fuites capillaires inaccessibles. Il agit en formant un film protecteur élastique environ 24 heures après son insertion dans l'implant. Il peut être utilisé à titre préventif ou d'urgence en cas de petites fuites en cours.

Propriétés

Ce produit est classé "non dangereux"; il peut donc être facilement manipulé, néanmoins un équipement de protection reste conseillé. Sa formulation a été spécialement conçue pour que le pouvoir d'étanchéité du produit ne bloque pas les pompes, ou les vannes.

Il est compatible avec tous les matériaux couramment utilisés dans les systèmes de chauffage et peut être utilisé en combinaison avec tous les conditionneurs chimiques Caleffi.

Equipements de protection



PRODUITS DE TRAITEMENT POUR LES CIRCUITS DE CHAUFFAGE

Dosage

500 ml de produit suffisent pour traiter **150 litres dans l'installation** (environ 15 radiateurs ou 120 m² de plancher chauffant). Aucun problème détecté en cas de surdosage, il est préférable de surdoser plutôt que sous-doser. En cas de sous-dosage, le traitement ne sera pas efficace. Agitez avant utilisation et verser tout le contenu. Utiliser de préférence avec C1 INHIBITEUR

Produit antimicrobien C7 BIOCIDÉ



C'est un biocide très efficace pour la prévention et le traitement. Contrôle de la croissance microbienne sur un large spectre de bactéries et micro-organismes, notamment dans les eaux des installations de chauffage à basse température. Il peut être utilisé pour prévenir la croissance bactérienne ou pour laver et désinfecter l'installation.

Propriétés

Le produit présente un faible risque dans des conditions normales d'utilisation. Cependant, étant irritant pour la peau et les yeux, il est préférable de le manipuler avec soin et d'utiliser un équipement de protection. Sa formulation contient du BRONOPOL, un composé organique utilisé comme antimicrobien. Compatible avec tous les matériaux couramment utilisés dans les installations de chauffages.

Pictogrammes de danger



Equipements de protection



Dosage

500 ml de produit suffisent pour traiter **150 litres d'eau dans l'installation** (environ 15 radiateurs ou 120 m² de plancher chauffant). Aucun problème détecté en cas de surdosage. Il est préférable de surdoser plutôt que sous-doser. En cas de sous-dosage, le traitement ne sera pas efficace.

En tant qu'agent de protection, laisser le produit à l'intérieur de l'installation avec C1 INHIBITEUR.

Pour le lavage et la désinfection, faites circuler avec C3 CLEANER.

Répéter l'application chaque année.

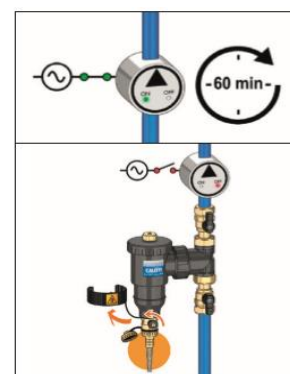
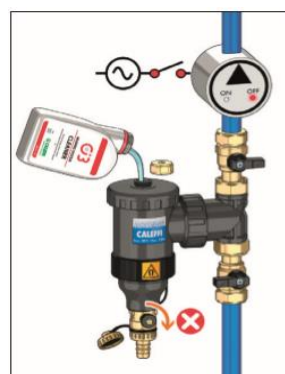
■ Modes d'emplois

Pour les installations nouvelles et existantes

1. Introduire le **C3 CLEANER** dans l'installation par le DIRTMAG (fermer les vannes d'isolement et vider l'eau contenu dans le pot de décantation).

2. **Faire fonctionner l'installation pendant au moins 1 heure en eau chaude (T > 50°C)**. En cas d'installation très sale prolonger la circulation pendant une semaine, si possible chauffage en fonctionnement.

3. Vidanger les impuretés par le pot de décantation **jusqu'à obtenir une eau claire**.
Il n'est pas nécessaire de vidanger complètement le produit.



Il est conseillé de vidanger les impuretés contenues dans le pot de décantation avant d'insérer le produit C1 INHIBITEUR. *Vidanger et évacuer les eaux sales selon les normes en vigueur.*

4. Pour introduire le **C1 INHIBITEUR** dans l'installation procéder de la même façon que pour le C3 CLEANER



5. Remplir l'étiquette postée au dos de la bouteille et l'appliquer sur la chaudière.

Bien qu'il soit fortement conseillé d'utiliser le protecteur C1 INHIBITOR après avoir utilisé le C3 CLEANER, il est possible de n'utiliser que le C1 INHIBITOR, aussi bien sur des installations neuves qu'existantes.

Kit pot de décantation avec C1 et C3



Référence **K54520PROD** (raccordement 3/4" F sur le pot de décantation)

Référence **K54526PROD** (raccordement 1" F sur le pot de décantation)

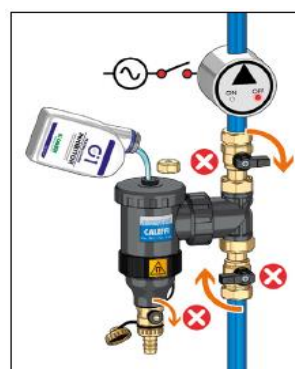


Pour les installations à basse température

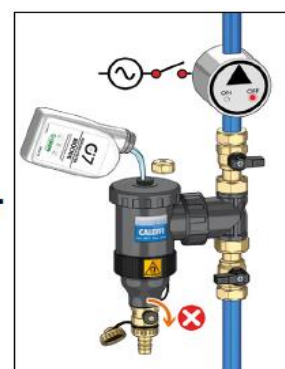
Suivre les points 1 - 2 - 3 - 4 indiqués pour les installations nouvelles et existantes.

5. Pour mélanger le produit, ouvrir les vannes d'arrêt et faire circuler l'eau. Fermer les vannes d'arrêt et vider le contenu du séparateur de boues.

6. Introduire **C7 BIOCIDES** dans l'installation en procédant de la même façon que pour C3 CLEANER.



+

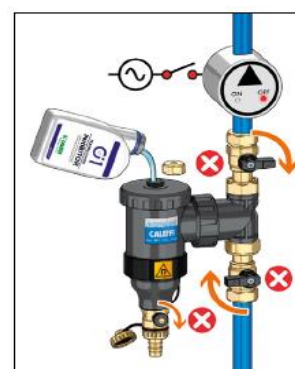


Pour les installations avec microfissures

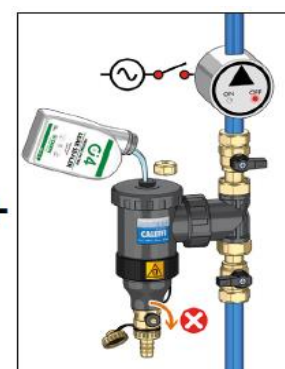
Suivre les points 1 - 2 - 3 - 4 indiqués pour les installations nouvelles et existantes.

5. Pour mélanger le produit, ouvrir les vannes d'arrêt et faire circuler l'eau. Fermer les vannes d'arrêt et vider le contenu du séparateur de boues.

6. Introduire **C4 LEAK SEALER** dans l'installation en procédant de la même façon que pour C3 CLEANER.



+



Pour les installations existantes avec croissance bactérienne et microbiologique

1. Introduire le **C3 CLEANER** dans l'installation par le DIRTMAG (fermer les vannes d'isolement et vider l'eau contenu dans le pot de décantation).
2. Pour mélanger le produit, ouvrir les vannes d'arrêt et faire circuler l'eau. Fermer les vannes d'arrêt et vider le contenu du séparateur de boues.
3. Introduire **C7 BIOCIDÉ** dans l'installation en procédant de la même façon que pour C3 CLEANER.
4. **Faire fonctionner l'installation pendant au moins 1 heure en eau chaude (T > 50°C).** En cas d'installation très sale prolonger la circulation pendant une semaine, si possible chauffage en fonctionnement.
5. Vider les impuretés par le pot de décantation jusqu'à obtention d'une eau propre.
6. Introduire **C1 INHIBITEUR** dans l'installation en procédant de la même façon que pour C3 CLEANER.
7. Remplir l'étiquette postée au dos de la bouteille et l'appliquer sur la chaudière.

