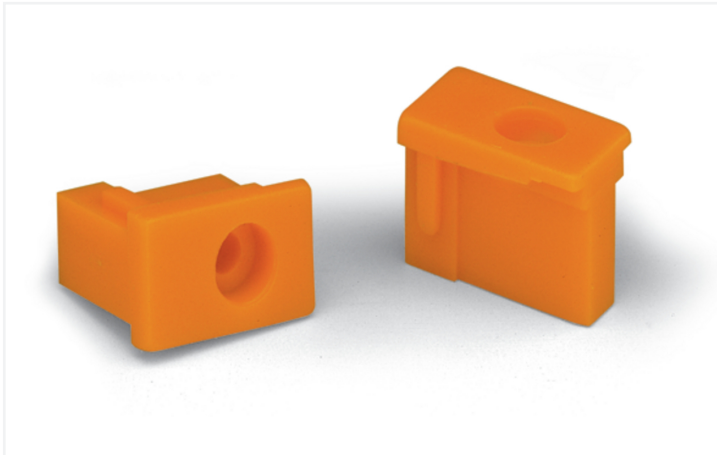


Fiche technique | Référence: 231-393

Élément de fixation; pour connecteurs mâles; d'une pièce; orange

<https://www.wago.com/231-393>



Couleur: ■ orange

Données mécaniques

Type de fixation	Montage à vis
Type de montage	Montage en surface
adapté	pour connecteurs mâles soudés THT

Données du matériau

Remarque Données du matériau	Vous trouverez ici des informations sur les spécifications de matériel
Couleur	orange
Groupe du matériau isolant	I
Matière isolante Boîtier principal	Polyamide (PA66)
Classe d'inflammabilité selon UL94	V0
Charge calorifique	0,012 MJ
Poids	0,4 g

Données commerciales

Product Group	3 (Connecteurs multisystèmes)
eCl@ss 10.0	27-14-11-92
eCl@ss 9.0	27-14-11-92
ETIM 9.0	EC002848
ETIM 8.0	EC002848
Unité d'emb. (SUE)	100 pce(s)
Type d'emballage	Carton
Pays d'origine	DE
GTIN	4017332119160
Numéro du tarif douanier	85389099990

Conformité environnementale du produit

État de conformité RoHS

Compliant, No Exemption

Approbations / certificats

Homologations générales



Homologation	Norme	Nom du certificat
CSA DEKRA Certification B.V.	C22.2	1466354

Téléchargements

Conformité environnementale du produit

Recherche de conformité

Environmental Product
Compliance 231-393

Documentation

Informations complémentaires

Technical Section	03.04.2019	pdf 2027.26 KB	
-------------------	------------	-------------------	--

Données CAD/CAE

Données CAD

2D/3D Models 231-393



Données CAE

ZUKEN Portal 231-393



1 Produits correspondants

1.1 Accessoires en option

1.1.1 Montage

1.1.1.1 Matériel de montage



Réf.: 231-194

Vis autotaraudeuse; B 2,2x13, trou de fixation R 1,8 mm

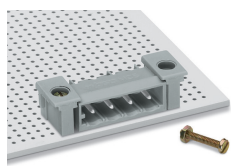


Réf.: 231-195

Vis avec écrou; M2x12, pour bride de fixation

Indications de manipulation

Montage



Les éléments de fixation augmentent la stabilité de la connexion entre le connecteur mâle avec broches à souder coudées et le circuit imprimé. En particulier, avec un petit nombre de pôles et de fréquents cycles d'enfichage, la charge sur les broches à souder et les points de soudage peut être considérablement réduite.