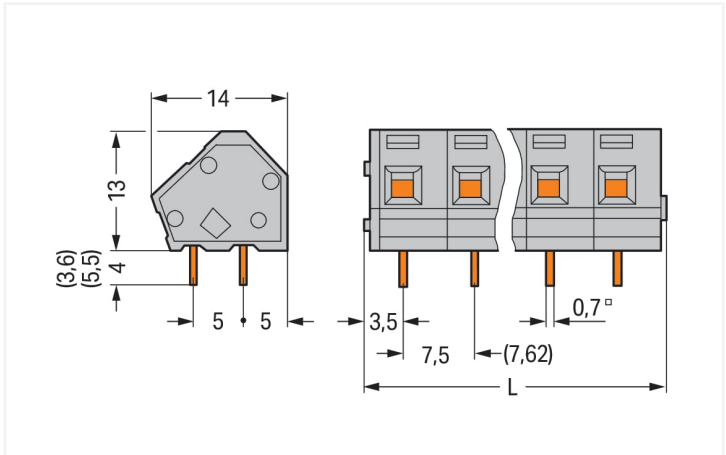
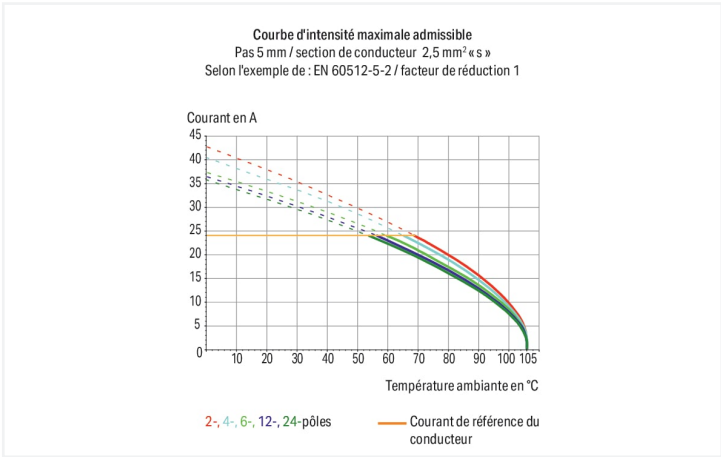


Couleur: ■ gris

Identique à la figure



Dimensions en mm
L = (nombre de pôles x pas) + 2,3 mm



Borne pour circuits imprimés série 236 avec dimensions de la goupille de soudage 0,7 x 0,7 mm

La borne pour circuits imprimés portant le numéro d'article 236-509, assure un branchement rapide et irréprochable. Les bornes pour circuits imprimés vous offrent une flexibilité maximale pour différents types de montage. Les bornes pour circuits imprimés tenant la tension nominale de 630 V peuvent supporter un courant nominal allant jusqu'à 24 A. Elles peuvent donc également être utilisées pour des dispositifs à la consommation importante. Une longueur de dénudage de 5 à 6 mm est nécessaire pour la connexion du conducteur de cette borne pour circuits imprimés. Ce produit utilise la technologie CAGE CLAMP®. La connexion universelle CAGE CLAMP® fiable et sans entretien permet de connecter tous types de conducteurs avec une cage à ressort, sans traitement préalable des conducteurs. Il n'est donc plus indispensable de sertir des embouts d'extrémité. Les dimensions sont de largeur x hauteur x profondeur 69,8 x 17 x 14 mm. Cette borne pour circuits imprimés est adaptée aux sections de conducteur de 0,08 mm² à 2,5 mm² en fonction du type de câble. Le boîtier gris en Polyamide (PA66) garantit l'isolation, le crochet d'accroche est fait en un ressort en acier Chrome-Nickel (CrNi) et les contacts sont en cuivre électrolytique (Cu). De l'Étain a été utilisé dans la surface des contacts. Un outil de manipulation permet d'actionner ces bornes pour circuits imprimés. Les bornes pour circuits imprimés sont soudées par procédé THT. Le conducteur est inséré à un angle de 45 ° par rapport au circuit imprimé. Les broches de soudage ont des dimensions de 0,7 x 0,7 mm, ainsi qu'une longueur de 4 mm, et sont placées en ligne sur tout le bornier. Il y a deux goupilles de soudage par potentiel.

Remarques	
Variantes pour Ex i :	Borniers de couleurs panachées Impression directe Longueur de la broche à souder 3,6 mm Longueur de la broche à souder 5,5 mm D'autres variantes peuvent être demandées au service commercial de WAGO ou, si nécessaire, configurées sur https://configurator.wago.com . autres nombres de pôles Variantes pour Ex e II et Ex i Autres couleurs



Données électriques

Données de référence selon IEC/EN 60664-1				Données d'approbation selon UL 1059			
Overvoltage category	III	III	II	Use group	B	C	D
Pollution degree	3	2	2	Tension de référence	-	-	300 V
Tension de référence	400 V	630 V	1000 V	Courant de référence	-	-	10 A
Tension assignée de tenue aux chocs	6 kV	6 kV	6 kV				
Courant de référence	24 A	24 A	24 A				

Données d'approbation selon CSA			
Use group	B	C	D
Tension de référence	300 V	-	300 V
Courant de référence	15 A	-	10 A

Données de raccordement

Points de serrage	9	Connexion 1	
Nombre total des potentiels	9	Technique de connexion	CAGE CLAMP®
Nombre de types de connexion	1	Type d'actionnement	Outil de manipulation
nombre des niveaux	1	Conducteur rigide	0,08 ... 2,5 mm² / 28 ... 12 AWG
		Conducteur souple	0,08 ... 2,5 mm² / 28 ... 12 AWG
		Conducteurs souples ; avec embout d'ex- trémité isolé	0,25 ... 1,5 mm²
		Conducteurs souples ; avec embout d'ex- trémité sans isolation plastique	0,25 ... 1,5 mm²
		Remarque (Section de conducteur)	12 AWG : THHN, THWN
		Longueur de dénudage	5 ... 6 mm / 0.2 ... 0.24 inch
		Axe du conducteur au circuit imprimé	45 °
		Nombre de pôles	9

Données géométriques

Pas	7,5/7,62 mm / 0.295/0.3 inch
Largeur	69,8 mm / 2.748 inch
Hauteur	17 mm / 0.669 inch
Hauteur utile	13 mm / 0.512 inch
Profondeur	14 mm / 0.551 inch
Longueur de la broche à souder	4 mm
Dimensions broche à souder	0,7 x 0,7 mm
Diamètre de perçage avec tolérance	1,1 (+0,1) mm

Contacts circuits imprimés

Contacts circuits imprimés	THT
Affectation broche à souder	en ligne sur tout le bornier
Nombre de broches à souder par potentiel	2





Données du matériau		
Remarque Données du matériau	Vous trouverez ici des informations sur les spécifications de matériel	
Couleur	gris	
Groupe du matériau isolant	I	
Matière isolante Boîtier principal	Polyamide (PA66)	
Classe d'inflammabilité selon UL94	V0	
Matériau des ressorts de serrage	Ressort en acier Chrome-Nickel (CrNi)	
Matériau du contact	Cuivre électrolytique (E _{Cu})	
Surface du contact	Étain	
Charge calorifique	0,175 MJ	
Poids	10 g	

Conditions d'environnement	
Plage de températures limites	-60 ... +105 °C

Données commerciales		
Product Group	4 (brns circts impr et brns traversantes)	
eCl@ss 10.0	27-44-04-01	
eCl@ss 9.0	27-44-04-01	
ETIM 9.0	EC002643	
ETIM 8.0	EC002643	
Unité d'emb. (SUE)	60 (15) pce(s)	
Type d'emballage	Carton	
Pays d'origine	CH	
GTIN	4044918772655	
Numéro du tarif douanier	85369010000	

Conformité environnementale du produit	
État de conformité RoHS	Compliant, No Exemption

Approbations / certificats

Homologations générales			Homologations pour le secteur marine		
					
Homologation	Norme	Nom du certificat	Homologation	Norme	Nom du certificat
CSA DEKRA Certification B.V.	C22.2 No. 158	1673957	BV Bureau Veritas S.A.	IEC 60998	11915/D0 BV
UL Underwriters Laboratories Inc.	UL 1059	UL-US-2406095-0			



Téléchargements

Conformité environnementale du produit

Recherche de conformité			
Environmental Product Compliance 236-509			↓

Documentation

Informations complémentaires			
Technical Section	03.04.2019	pdf 2027.26 KB	↓
Gebrückte Klemmen- leisten für Leiterplatten		pdf 303.71 KB	↓

Données CAD/CAE

Données CAD	
2D/3D Models 236-509	↓

Données CAE	
ZUKEN Portal 236-509	↓

PCB Design	
Symbol and Footprint via SamacSys 236-509	↓
Symbol and Footprint via Ultra Librarian 236-509	↓

1 Produits correspondants

1.1 Accessoires en option

1.1.1 Autocollant avec illustration de la manipulation

1.1.1.1 Autocollant avec illustration de la manipulation



Réf.: [210-191](#)
Autocollant avec illustration de la manipulation; pour bornes pour circuits imprimés; Série 236

1.1.3 Outil

1.1.3.1 Outil de manipulation



Réf.: 236-335
Outil de manipulation; gris



Réf.: 210-658
Outil de manipulation; lame 3,5 x 0,5 mm; avec tige partiellement isolée; coudé; court; multicolore



Réf.: 210-657
Outil de manipulation; lame 3,5 x 0,5 mm; avec tige partiellement isolée; court; multicolore



Réf.: 210-720
Outil de manipulation; lame 3,5 x 0,5 mm; avec tige partiellement isolée; multicolore



Réf.: 236-332
Outil de manipulation; naturel

1.1.4 Repérage

1.1.4.1 Bande de repérage



Réf.: 210-332/750-020
Bandes de marquage; en feuilles DIN A4; avec impression; 1-20 (80x); largeur interlignes 3 mm; longueur de bande 182 mm; impression horizontale; autocollant; blanc



Réf.: 210-332/762-020
Bandes de marquage; en feuilles DIN A4; avec impression; 1-20 (80x); largeur interlignes 3 mm; longueur de bande 182 mm; impression horizontale; autocollant; blanc

1.1.5 Tester et mesurer

1.1.5.1 Accessoire de test



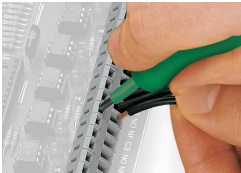
Réf.: 231-125
Module de fiche de contrôle avec languette de contact; pas 7,62 mm / 0.3 in; 2,50 mm²; orange



Réf.: 231-161
Module de fiche de contrôle avec languette de contact; pour série 236; pas 7,5 mm / 0.295 in; 2,50 mm²; gris

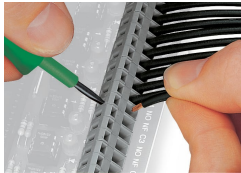
Indications de manipulation

Raccorder le conducteur



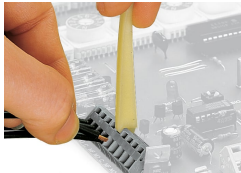
Raccordement des conducteurs avec un outil de manipulation (largeur de lame 3,5 mm)

Manipulation et introduction du conducteur du même côté.

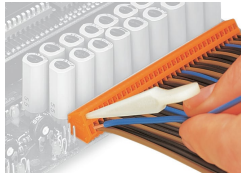


Raccordement des conducteurs avec un outil de manipulation (largeur de lame 3,5 mm)

Manipulation perpendiculairement à l'axe d'introduction de conducteur



Raccordement des conducteurs, avec outil de manipulation



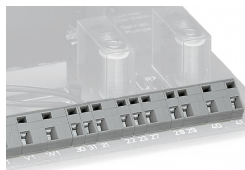
Les outils de manipulation offerts ci-dessus conviennent pour le câblage côté usine de barrettes à bornes et offrent, par rapport aux tournevis, une opération encore plus confortable.

Montage



Les barrettes à bornes agencées les unes derrière les autres permettent une économie de place – pour un agencement en décalage d'un demi pas, elles facilitent le câblage ultérieur de la rangée avant.

Montage

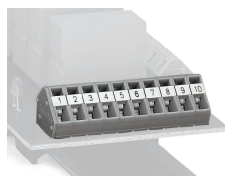


Combinaison de différents pas

Repérage



Repérage par impression réalisée directement en usine



Marquage avec bandes adhésives.