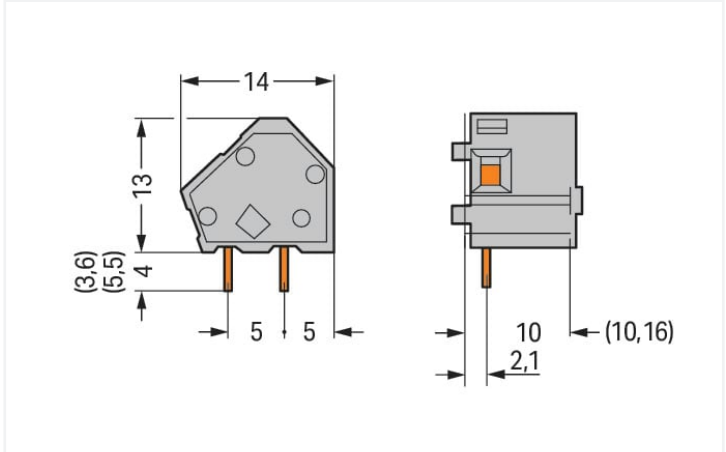


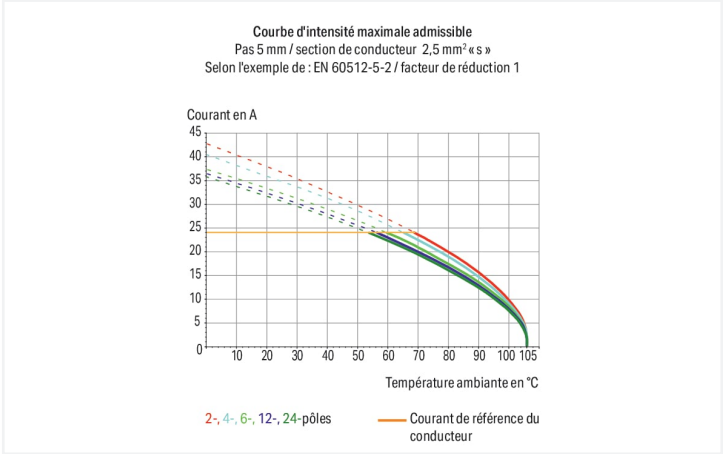


Couleur: ■ noir

Identique à la figure



Dimensions en mm



- Bornes modulaires avec connexion CAGE CLAMP® et manipulation par outil de manipulation dans le sens de raccordement ou à angle droit par rapport au sens de raccordement
- Variantes avec approbation pour Ex
- Pour la réalisation de borniers individuels
- Outils de manipulation pour câblage industriel en série
- La direction de raccordement à 45° permet de nombreuses possibilités d'utilisation et de câblage
- Réglage entre des pas en mètres ou en pouces en pressant ensemble ou en étirant les borniers

Remarques	
Variantes pour Ex i :	D'autres variantes peuvent être demandées au service commercial de WAGO ou, si nécessaire, configurées sur <a href="https://configurator.wago.com">https://configurator.wago.com</a> . Variantes pour Ex e II et Ex i Longueur de la broche à souder 3,6 mm Longueur de la broche à souder 5,5 mm

Données électriques			
Données de référence selon		IEC/EN 60664-1	
Overvoltage category	III	III	II
Pollution degree	3	2	2
Tension de référence	630 V	1000 V	1000 V
Tension assignée de tenue aux chocs	8 kV	8 kV	8 kV
Courant de référence	24 A	24 A	24 A

Données d'approbation selon		CSA		
Use group	B	C	D	
Tension de référence	300 V	-	300 V	
Courant de référence	15 A	-	10 A	



Données de raccordement																						
Points de serrage	1	<div>Connexion 1</div> <table><tr><td>Technique de connexion</td><td>CAGE CLAMP®</td></tr><tr><td>Type d'actionnement</td><td>Outil de manipulation</td></tr><tr><td>Conducteur rigide</td><td>0,08 ... 2,5 mm² / 28 ... 12 AWG</td></tr><tr><td>Conducteur souple</td><td>0,08 ... 2,5 mm² / 28 ... 12 AWG</td></tr><tr><td>Conducteurs souples ; avec embout d'ex- trémité isolé</td><td>0,25 ... 1,5 mm²</td></tr><tr><td>Conducteurs souples ; avec embout d'ex- trémité sans isolation plastique</td><td>0,25 ... 1,5 mm²</td></tr><tr><td>Remarque (Section de conducteur)</td><td>12 AWG : THHN, THWN</td></tr><tr><td>Longueur de dénudage</td><td>5 ... 6 mm / 0.2 ... 0.24 inch</td></tr><tr><td>Axe du conducteur au circuit imprimé</td><td>45 °</td></tr><tr><td>Nombre de pôles</td><td>1</td></tr></table>	Technique de connexion	CAGE CLAMP®	Type d'actionnement	Outil de manipulation	Conducteur rigide	0,08 ... 2,5 mm² / 28 ... 12 AWG	Conducteur souple	0,08 ... 2,5 mm² / 28 ... 12 AWG	Conducteurs souples ; avec embout d'ex- trémité isolé	0,25 ... 1,5 mm²	Conducteurs souples ; avec embout d'ex- trémité sans isolation plastique	0,25 ... 1,5 mm²	Remarque (Section de conducteur)	12 AWG : THHN, THWN	Longueur de dénudage	5 ... 6 mm / 0.2 ... 0.24 inch	Axe du conducteur au circuit imprimé	45 °	Nombre de pôles	1
Technique de connexion	CAGE CLAMP®																					
Type d'actionnement	Outil de manipulation																					
Conducteur rigide	0,08 ... 2,5 mm² / 28 ... 12 AWG																					
Conducteur souple	0,08 ... 2,5 mm² / 28 ... 12 AWG																					
Conducteurs souples ; avec embout d'ex- trémité isolé	0,25 ... 1,5 mm²																					
Conducteurs souples ; avec embout d'ex- trémité sans isolation plastique	0,25 ... 1,5 mm²																					
Remarque (Section de conducteur)	12 AWG : THHN, THWN																					
Longueur de dénudage	5 ... 6 mm / 0.2 ... 0.24 inch																					
Axe du conducteur au circuit imprimé	45 °																					
Nombre de pôles	1																					
Nombre total des potentiels	1																					
Nombre de types de connexion	1																					
nombre des niveaux	1																					

Données géométriques		
Pas		10/10,16 mm / 0.394/0.4 inch
Largeur		12,2 mm / 0.48 inch
Hauteur		17 mm / 0.669 inch
Hauteur utile		13 mm / 0.512 inch
Profondeur		14 mm / 0.551 inch
Longueur de la broche à souder		4 mm
Dimensions broche à souder		0,7 x 0,7 mm
Diamètre de perçage avec tolérance		1,1 <sup>(+0,1)</sup> mm

Contacts circuits imprimés		
Contacts circuits imprimés		THT
Affectation broche à souder		en série dans la borne
Nombre de broches à souder par potentiel		2

Données du matériau		
Remarque Données du matériau		<a href="#">Vous trouverez ici des informations sur les spécifications de matériel</a>
Couleur		noir
Groupe du matériau isolant		I
Matière isolante Boîtier principal		Polyamide (PA66)
Classe d'inflammabilité selon UL94		V0
Matériau des ressorts de serrage		Ressort en acier Chrome-Nickel (CrNi)
Matériau du contact		Cuivre électrolytique (E <sub>Cu</sub> )
Surface du contact		Étain
Charge calorifique		0,024 MJ
Poids		1,3 g




Conditions d'environnement	
Plage de températures limites	-60 ... +105 °C



Données commerciales	
Product Group	4 (brns circts impr et brns traversantes)
eCl@ss 10.0	27-44-04-01
eCl@ss 9.0	27-44-04-01
ETIM 9.0	EC002643
ETIM 8.0	EC002643
Unité d'emb. (SUE)	300 (100) pce(s)
Type d'emballage	Carton
Pays d'origine	CH
GTIN	4044918775090
Numéro du tarif douanier	85369010000

Conformité environnementale du produit	
État de conformité RoHS	Compliant,No Exemption

Approbations / certificats	
Déclarations de conformité et de fabricant	

Homologation	Norme	Nom du certificat
EU-Declaration of Confor- mity WAGO GmbH & Co. KG	-	-
UK-Declaration of Confor- mity WAGO GmbH & Co. KG	-	-

Téléchargements	
Conformité environnementale du produit	
Recherche de conformité	
Environmental Product Compliance 236-853	

Documentation			
Informations complémentaires			
Technical Section	03.04.2019	pdf 2027.26 KB	
Gebrückte Klemmen- leisten für Leiterplatten		pdf 303.71 KB	

Données CAD/CAE

Données CAD

2D/3D Models 236-853

Données CAE

EPLAN Data Portal 236-853

ZUKEN Portal 236-853

PCB Design

Symbol and Footprint via SamacSys 236-853

Symbol and Footprint via Ultra Librarian 236-853

1 Produits correspondants

1.2 Accessoires en option

1.2.1 Autocollant avec illustration de la manipulation

1.2.1.1 Autocollant avec illustration de la manipulation



Réf.: 210-191

Autocollant avec illustration de la manipulation; pour bornes pour circuits imprimés; Série 236

1.2.3 Outil

1.2.3.1 Outil de manipulation



Réf.: 236-335

Outil de manipulation; gris



Réf.: 210-658

Outil de manipulation; Lame 3,5 x 0,5 mm; avec tige partiellement isolée; Coudé; court; multicolore



Réf.: 210-657

Outil de manipulation; Lame 3,5 x 0,5 mm; avec tige partiellement isolée; court; multicolore



Réf.: 210-720

Outil de manipulation; Lame 3,5 x 0,5 mm; avec tige partiellement isolée; multicolore



Réf.: 236-332

Outil de manipulation; naturel

1.2.4 Repérage

1.2.4.1 Bandes de repérage



Réf.: 210-332/1000-202

Bandes de marquage; en feuilles DIN A4; avec impression; 1-16 (80x); Largeur interlignes 3 mm; longueur de bande 182 mm; Impression horizontale; autocollant; blanc



Réf.: 210-332/1016-202

Bandes de marquage; en feuilles DIN A4; avec impression; 1-16 (80x); Largeur interlignes 3 mm; longueur de bande 182 mm; Impression horizontale; autocollant; blanc



Réf.: 210-332/1000-204

Bandes de marquage; en feuilles DIN A4; avec impression; 17-31 (80x); Largeur interlignes 3 mm; longueur de bande 182 mm; Impression horizontale; autocollant; blanc



Réf.: 210-332/1016-204

Bandes de marquage; en feuilles DIN A4; avec impression; 17-31 (80x); Largeur interlignes 3 mm; longueur de bande 182 mm; Impression horizontale; autocollant; blanc

### 1.2.4.1 Bandes de repérage



#### Réf.: 210-332/1000-206

Bandes de marquage; en feuilles DIN A4; avec impression; 33-48 (80x); Largeur interlignes 3 mm; longueur de bande 182 mm; Impression horizontale; autocollant; blanc

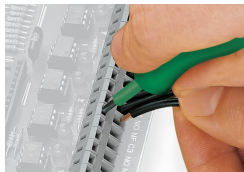


#### Réf.: 210-332/1016-206

Bandes de marquage; en feuilles DIN A4; avec impression; 33-48 (80x); Largeur interlignes 3 mm; longueur de bande 182 mm; Impression horizontale; autocollant; blanc

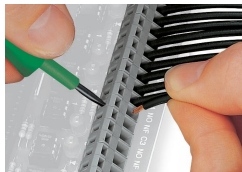
## Indications de manipulation

### Raccorder le conducteur



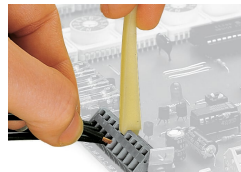
Raccordement des conducteurs avec un outil de manipulation (largeur de lame 3,5 mm)

Manipulation et introduction du conducteur du même côté.



Raccordement des conducteurs avec un outil de manipulation (largeur de lame 3,5 mm)

Manipulation perpendiculairement à l'axe d'introduction de conducteur



Raccordement des conducteurs, avec outil de manipulation



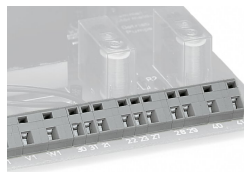
Les outils de manipulation offerts ci-dessus conviennent pour le câblage côté usine de barrettes à bornes et offrent, par rapport aux tournevis, une opération encore plus confortable.

## Montage



Les barrettes à bornes agencées les unes derrière les autres permettent une économie de place – pour un agencement en décalage d'un demi pas, elles facilitent le câblage ultérieur de la rangée avant.

## Montage

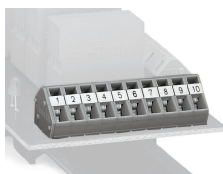


Combinaison de différents pas

## Repérage



Repérage par impression réalisée directement en usine



Marquage avec bandes adhésives.

