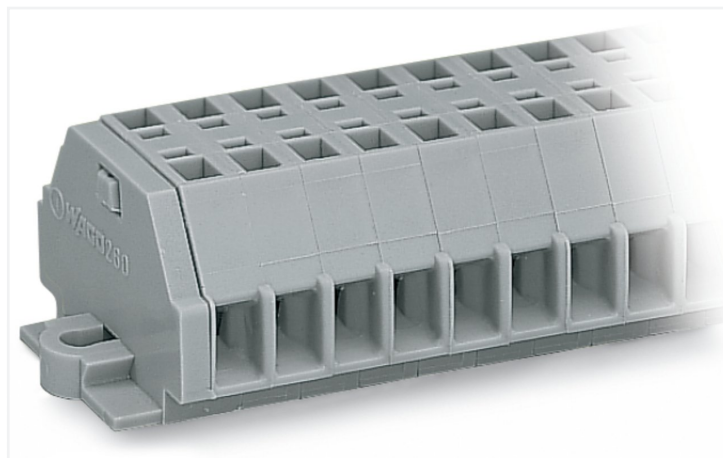


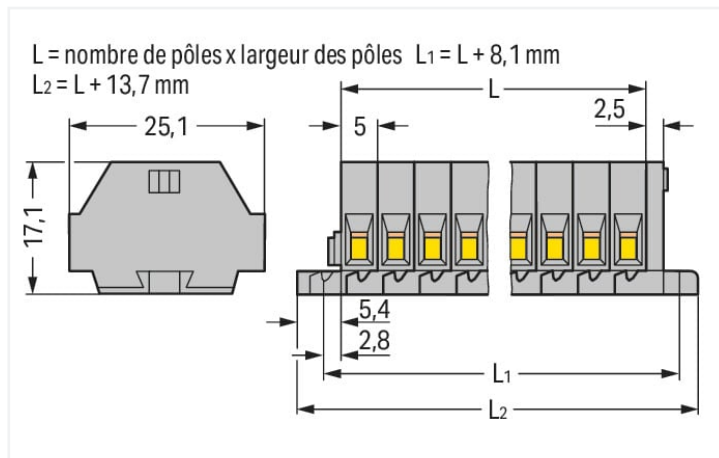
Fiche technique | Référence: 260-102

Barrette à bornes pour 2 conducteurs; sans poussoir; Avec brides de fixation; 2 pôles; pour vis et fixation similaire; Trou de fixation Ø 3,2 mm; 1,5 mm²; CAGE CLAMP®; 1,50 mm²; gris

<https://www.wago.com/260-102>



Couleur: ■ gris



Dimensions en mm

Données électriques

Données de référence selon CEI/EN

| | |
|---|-------|
| Tension de référence (III / 3) | 400 V |
| Tension assignée de tenue aux chocs (III / 3) | 6 kV |
| Courant de référence | 18 A |

Légende Données de référence (III / 3) Δ Catégorie de surtension III / degré de pollution 3

Données d'approbation selon

UL 1059

| Use group | B | C | D |
|----------------------|-------|-------|-------|
| Tension de référence | 300 V | 300 V | 600 V |
| Courant de référence | 10 A | 10 A | 5 A |

Données d'approbation selon

CSA 22.2 No 158

| Use group | B | C | D |
|----------------------|---|-------|---|
| Tension de référence | - | 300 V | - |
| Courant de référence | - | 10 A | - |

Données de raccordement

| | |
|-----------------------------|---|
| Points de serrage | 4 |
| Nombre total des potentiels | 2 |
| nombre des niveaux | 1 |

Connexion 1

| | |
|--|--|
| Technique de connexion | CAGE CLAMP® |
| Type d'actionnement | Outil de manipulation |
| Matière plastique conducteur raccordable | Cuivre |
| Conducteur rigide | 0,08 ... 1,5 mm ² / 28 ... 16 AWG |
| Conducteur souple | 0,08 ... 1,5 mm ² / 28 ... 16 AWG |
| Longueur de dénudage | 8 ... 9 mm / 0.31 ... 0.35 inch |
| Nombre de pôles | 2 |
| Sens du câblage | Câblage latéral |

Données géométriques

| | |
|-------------------|----------------------|
| Largeur | 23,7 mm / 0.933 inch |
| Hauteur | 17 mm / 0.669 inch |
| Hauteur utile | 17,1 mm / 0.673 inch |
| Profondeur | 25,1 mm / 0.988 inch |
| Largeur du module | 5 mm / 0.197 inch |

Données mécaniques

| | |
|----------------------|-------------------|
| Mode de construction | forme horizontale |
| Type de fixation | Bride de fixation |
| Niveau de repérage | Repérage latéral |

Données du matériau

| | |
|------------------------------------|--|
| Remarque Données du matériau | Vous trouverez ici des informations sur les spécifications de matériel |
| Couleur | gris |
| Groupe du matériau isolant | I |
| Matière isolante Boîtier principal | Polyamide (PA66) |
| Classe d'inflammabilité selon UL94 | V0 |
| Charge calorifique | 0,091 MJ |
| Poids | 4,4 g |

Conditions d'environnement

| | |
|------------------------------------|-----------------|
| Température d'utilisation | -35 ... +85 °C |
| Température d'utilisation continue | -60 ... +105 °C |

Données commerciales

| | |
|--------------------------|---------------|
| eCl@ss 10.0 | 27-14-11-06 |
| eCl@ss 9.0 | 27-14-11-06 |
| ETIM 9.0 | EC001284 |
| ETIM 8.0 | EC001284 |
| Unité d'emb. (SUE) | 100 pce(s) |
| Type d'emballage | Carton |
| Pays d'origine | DE |
| GTIN | 4044918598767 |
| Numéro du tarif douanier | 85369010000 |

Conformité environnementale du produit

| | |
|-------------------------|-------------------------|
| État de conformité RoHS | Compliant, No Exemption |
|-------------------------|-------------------------|

Approbations / certificats

Homologations générales



Homologations générales

| | | |
|--------------------------------|---------|--------|
| UL | UL 1059 | E45172 |
| Underwriters Laboratories Inc. | | |

| Homologation | Norme | Nom du certificat |
|---------------------------------|----------|-------------------|
| CCA DEKRA Certification B.V. | EN 60998 | NTR-NL 6508 |
| CCA DEKRA Certification B.V. | EN 60998 | 2110272.01 |
| CSA DEKRA Certification B.V. | C22.2 | 70010891 |

Déclarations de conformité et de fabricant

| Homologation | Norme | Nom du certificat |
|--|-------|-------------------|
| EU-Declaration of Conformity WAGO GmbH & Co. KG | - | - |
| UK-Declaration of Conformity WAGO GmbH & Co. KG | - | - |

Homologations pour le secteur marine



| Homologation | Norme | Nom du certificat |
|--|-----------|-------------------|
| ABS American Bureau of Shipping | - | 19-HG1869868-PDA |
| BV Bureau Veritas S.A. | EN 60947 | 07436/FO BV |
| DNV GL Det Norske Veritas, Germanischer Lloyd | - | TAE00001V2 |
| LR Lloyds Register | IEC 60998 | LR22173030TA |

Téléchargements

Conformité environnementale du produit

Recherche de conformité

Environmental Product Compliance 260-102



Documentation

Informations complémentaires

Technical Section

pdf
2246.92 KB



Texte complémentaire

260-102

19.02.2019

xml
3.11 KB



260-102

14.06.2017

doc
24.00 KB



Données CAD/CAE

Données CAD

2D/3D Models 260-102



Données CAE

EPLAN Data Portal
260-102



WSCAD Universe
260-102



ZUKEN Portal 260-102



1 Produits correspondants

1.1 Accessoires en option

1.1.1 Contact de pontage

1.1.1.1 Contact de pontage



Réf: 260-402

Contact de pontage; pour introduction du conducteur; 2 raccords; isolé; gris

1.1.3 Montage

1.1.3.1 Matériel de montage



Réf: 209-137

Adaptateur de montage; utilisable comme butée d'arrêt; Largeur 6,5 mm; gris



Réf: 209-123

Pied de montage avec vis; vissage possible sur bornes avec bride de fixation; Largeur 6,4 mm; gris

1.1.4 Outil

1.1.4.1 Outil de manipulation



Réf: 210-658

Outil de manipulation; Lame 3,5 x 0,5 mm; avec tige partiellement isolée; Coudé; court; multicolore



Réf: 210-657

Outil de manipulation; Lame 3,5 x 0,5 mm; avec tige partiellement isolée; court; multicolore



Réf: 210-720

Outil de manipulation; Lame 3,5 x 0,5 mm; avec tige partiellement isolée; multicolore

1.1.5 Repérage

1.1.5.1 Bande de repérage



Réf: 210-833

Bandes de marquage; 25 m sur rouleau; Largeur 6 mm; vierge; autocollant; blanc

1.1.6 Tester et mesurer

1.1.6.1 Accessoire de test



Réf: 260-404

Module fiche de contrôle; avec pieds de fixation; modulaires; pour bornes à 2 conducteurs; Pour série 260; gris

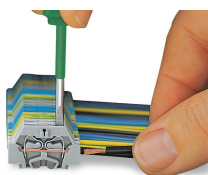


Réf: 249-135

Module fiche de contrôle; sans pied de fixation; modulaires; pour bornes à 2 conducteurs; gris

Indications de manipulation

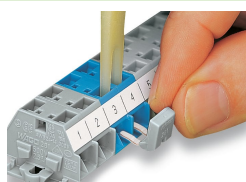
Raccorder le conducteur



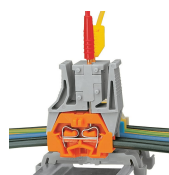
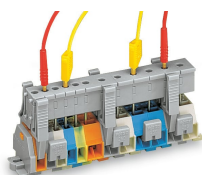
Connexion CAGE CLAMP®

Raccordement du conducteur.
Pour les conducteurs munis d'embouts d'extrémité, il faut choisir une borne acceptant une section nominale de taille supérieure.

Pontage



Pontage avec un peigne de pontage

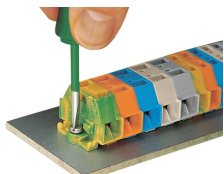


Les barrettes de modules de fiche de contrôle peuvent être encliquetées facilement, même sur les bornes déjà câblées. Étant donné que le contact s'effectue par contact direct sur le ressort CAGE CLAMP® en acier, le courant nominal est limité à 0,5 A.

Possibilité de tester des bornes câblées

Distance entre les crochets de fixation env. 35 ... 40 mm !

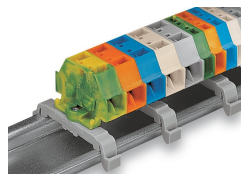
Montage



Barrette à bornes avec brides de fixation, à visser



Barrettes à bornes ; avec brides de fixation, Vissage de l'adaptateur de montage (209-123)
La distance entre les adaptateurs de montage sous la barrette à bornes doit être env. de 25 à 30 mm)



Barrette à bornes ; avec bride de fixation ; sur rail DIN 35



Barrettes à bornes avec bride de fixation, pour vis et autres fixations, diamètre de trou de fixation \varnothing 3,2 mm (avec pied de montage réf. 209-123 pour rail DIN TS 35)

Repérage



Repérage par bandes adhésives



Marquage par impression directe (sur demande)