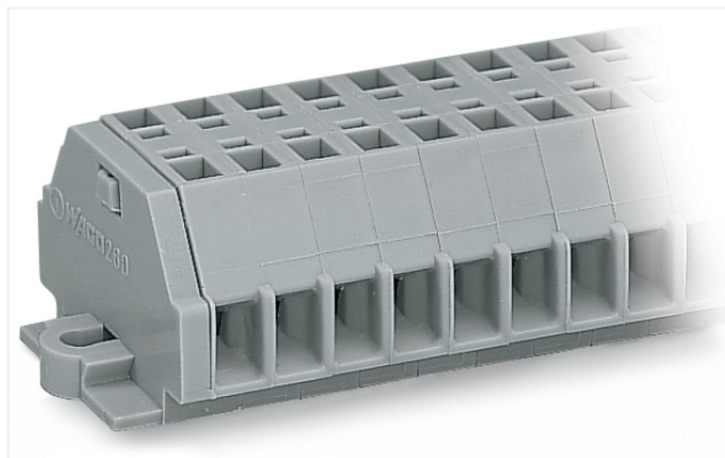


Fiche technique | Référence: 260-110

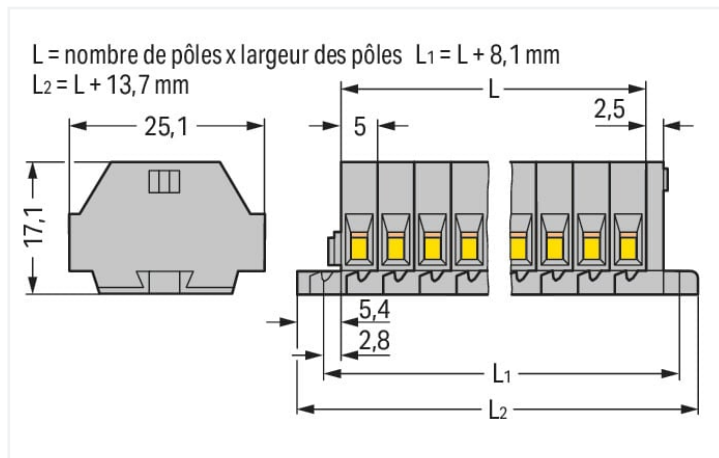
Barrette à bornes pour 2 conducteurs; sans poussoir; Avec brides de fixation; 10 pôles; pour vis et fixation similaire; Trou de fixation Ø 3,2 mm; 1,5 mm²; CAGE CLAMP®; 1,50 mm²; gris

<https://www.wago.com/260-110>



Couleur: ■ gris

Identique à la figure



Dimensions en mm

Borne de passage série 260 avec CAGE CLAMP®

La borne de passage (numéro d'article 260-110) permet une connexion rapide et sécurisée. Pour les applications industrielles ou les installations dans les bâtiments : les bornes de passage sur rail sont idéales pour connecter les câbles électriques rapidement et en toute sécurité. Selon le modèle, elles conviennent tant pour le câblage de passage traditionnel que pour la distribution de potentiels. Ces bornes sur rail MINI à la tension nominale de 400 V sont adaptées à des courants électriques allant jusqu'à 18 A. Pour la connexion du conducteur, cette borne de passage nécessite des longueurs de dénudage entre 8 et 9 mm. Ce produit utilise la technologie CAGE CLAMP®. Avec la technologie universelle CAGE CLAMP®, vous disposez d'un raccord fiable et sans entretien pour connecter tous les types de conducteurs à l'aide d'une cage à ressort. Ni le prétraitement des conducteurs ni le sertissage d'embouts d'extrémité ne sont requis. Selon le type de câble, cette borne de passage convient aux sections de conducteur allant de 0,08 mm² à 1,5 mm². Le boîtier gris en Polyamide (PA66) assure l'isolation. Un outil de manipulation permet de manipuler ces bornes sur rail MINI. Le câblage latéral permet de raccorder des câbles en cuivre.

Données électriques

Données de référence selon CEI/EN

| | |
|---|--|
| Tension de référence (III / 3) | 400 V |
| Tension assignée de tenue aux chocs (III / 3) | 6 kV |
| Courant de référence | 18 A |
| Légende Données de référence | (III / 3) ≙ Catégorie de surtension III / degré de pollution 3 |

Données d'approbation selon

UL 1059

| Use group | B | C | D |
|----------------------|-------|-------|-------|
| Tension de référence | 300 V | 300 V | 600 V |
| Courant de référence | 10 A | 10 A | 5 A |

Données d'approbation selon

CSA 22.2 No 158

| Use group | B | C | D |
|----------------------|---|-------|---|
| Tension de référence | - | 300 V | - |
| Courant de référence | - | 10 A | - |

Données de raccordement

| | |
|-----------------------------|----|
| Points de serrage | 20 |
| Nombre total des potentiels | 10 |
| nombre des niveaux | 1 |

Connexion 1

| | |
|--|--|
| Technique de connexion | CAGE CLAMP® |
| Type d'actionnement | Outil de manipulation |
| Matière plastique conducteur raccordable | Cuivre |
| Conducteur rigide | 0,08 ... 1,5 mm ² / 28 ... 16 AWG |
| Conducteur souple | 0,08 ... 1,5 mm ² / 28 ... 16 AWG |
| Longueur de dénudage | 8 ... 9 mm / 0.31 ... 0.35 inch |
| Nombre de pôles | 10 |
| Sens du câblage | Câblage latéral |

Données géométriques

| | |
|-------------------|----------------------|
| Largeur | 63,7 mm / 2.508 inch |
| Hauteur | 17 mm / 0.669 inch |
| Hauteur utile | 17,1 mm / 0.673 inch |
| Profondeur | 25,1 mm / 0.988 inch |
| Largeur du module | 5 mm / 0.197 inch |

Données mécaniques

| | |
|----------------------|-------------------|
| Mode de construction | forme horizontale |
| Type de fixation | Bride de fixation |
| Niveau de repérage | Repérage latéral |

Données du matériau

| | |
|------------------------------------|--|
| Remarque Données du matériau | Vous trouverez ici des informations sur les spécifications de matériel |
| Couleur | gris |
| Groupe du matériau isolant | I |
| Matière isolante Boîtier principal | Polyamide (PA66) |
| Classe d'inflammabilité selon UL94 | V0 |
| Charge calorifique | 0,347 MJ |
| Poids | 16,9 g |

Conditions d'environnement

| | |
|------------------------------------|-----------------|
| Température d'utilisation | -35 ... +85 °C |
| Température d'utilisation continue | -60 ... +105 °C |

Données commerciales

| | |
|--------------------------|---------------|
| eCl@ss 10.0 | 27-14-11-06 |
| eCl@ss 9.0 | 27-14-11-06 |
| ETIM 9.0 | EC001284 |
| ETIM 8.0 | EC001284 |
| Unité d'emb. (SUE) | 25 pce(s) |
| Type d'emballage | Carton |
| Pays d'origine | DE |
| GTIN | 4044918598897 |
| Numéro du tarif douanier | 85369010000 |

Conformité environnementale du produit

État de conformité RoHS

Compliant, No Exemption

Approbations / certificats

Homologations générales



| Homologation | Norme | Nom du certificat |
|--------------------------------------|----------|-------------------|
| CCA DEKRA Certification B.V. | EN 60998 | NTR-NL 6508 |
| CCA DEKRA Certification B.V. | EN 60998 | 2110272.01 |
| CSA DEKRA Certification B.V. | C22.2 | 70010891 |
| UL Underwriters Laboratories Inc. | UL 1059 | E45172 |

Déclarations de conformité et de fabricant

| Homologation | Norme | Nom du certificat |
|--|-------|-------------------|
| EU-Declaration of Conformity WAGO GmbH & Co. KG | - | - |
| UK-Declaration of Conformity WAGO GmbH & Co. KG | - | - |

Homologations pour le secteur marine



| Homologation | Norme | Nom du certificat |
|--|-----------|-------------------|
| ABS American Bureau of Shipping | - | 19-HG1869868-PDA |
| DNV GL Det Norske Veritas, Germanischer Lloyd | - | TAE00001V2 |
| LR Lloyds Register | IEC 60998 | LR22173030TA |

Téléchargements

Conformité environnementale du produit

Recherche de conformité

 Environmental Product
Compliance 260-110
 [↓](#)

Documentation

Informations complémentaires

 Technical Section pdf
2246.92 KB [↓](#)

Texte complémentaire

| | | | |
|---------|------------|-----------------|-------------------|
| 260-110 | 19.02.2019 | xml 3.11 KB | ↓ |
| 260-110 | 14.06.2017 | doc 24.00 KB | ↓ |

Données CAD/CAE

Données CAD

2D/3D Models 260-110



Données CAE

EPLAN Data Portal
260-110WSCAD Universe
260-110

ZUKEN Portal 260-110



1 Produits correspondants

1.1 Accessoires en option

1.1.1 Contact de pontage

1.1.1.1 Contact de pontage

**Réf.: 260-402**

Contact de pontage; pour introduction du conducteur; 2 raccords; isolé; gris

1.1.3 Montage

1.1.3.1 Matériel de montage

**Réf.: 209-137**

Adaptateur de montage; utilisable comme butée d'arrêt; Largeur 6,5 mm; gris

**Réf.: 209-123**

Pied de montage avec vis; vissage possible sur bornes avec bride de fixation; Largeur 6,4 mm; gris

1.1.4 Outil

1.1.4.1 Outil de manipulation

**Réf.: 210-658**

Outil de manipulation; Lame 3,5 x 0,5 mm; avec tige partiellement isolée; Coudé; court; multicolore

**Réf.: 210-657**

Outil de manipulation; Lame 3,5 x 0,5 mm; avec tige partiellement isolée; court; multicolore

**Réf.: 210-720**

Outil de manipulation; Lame 3,5 x 0,5 mm; avec tige partiellement isolée; multicolore

1.1.5 Repérage

1.1.5.1 Bande de repérage

**Réf.: 210-833**

Bandes de marquage; 25 m sur rouleau; Largeur 6 mm; vierge; autocollant; blanc

1.1.6 Tester et mesurer

1.1.6.1 Accessoire de test



Réf.: 260-404

Module fiche de contrôle; avec pieds de fixation; modulaires; pour bornes à 2 conducteurs; Pour série 260; gris

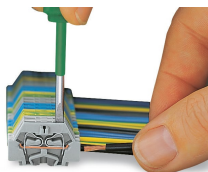


Réf.: 249-135

Module fiche de contrôle; sans pied de fixation; modulaires; pour bornes à 2 conducteurs; gris

Indications de manipulation

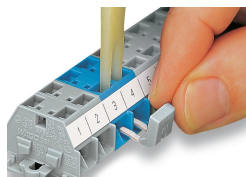
Raccorder le conducteur



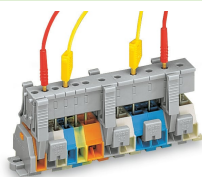
Connexion CAGE CLAMP®

Raccordement du conducteur.
Pour les conducteurs munis d'embouts d'extrémité, il faut choisir une borne acceptant une section nominale de taille supérieure.

Pontage

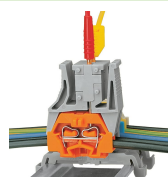


Pontage avec un peigne de pontage



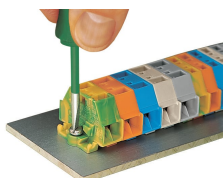
Les barrettes de modules de fiche de contrôle peuvent être encliquetées facilement, même sur les bornes déjà câblées. Étant donné que le contact s'effectue par contact direct sur le ressort CAGE CLAMP® en acier, le courant nominal est limité à 0,5 A.

Distance entre les crochets de fixation env. 35 ... 40 mm !

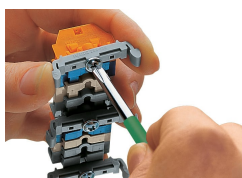


Possibilité de tester des bornes câblées

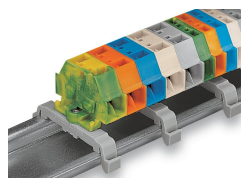
Montage



Barrette à bornes avec brides de fixation, à visser



Barrettes à bornes ; avec brides de fixation, Vissage de l'adaptateur de montage (209-123)
La distance entre les adaptateurs de montage sous la barrette à bornes doit être env. de 25 à 30 mm)



Barrette à bornes ; avec bride de fixation ; sur rail DIN 35



Barrettes à bornes avec bride de fixation, pour vis et autres fixations, diamètre de trou de fixation Ø 3,2 mm (avec pied de montage réf. 209-123 pour rail DIN TS 35)

Repérage



Repérage par bandes adhésives



Marquage par impression directe (sur demande)