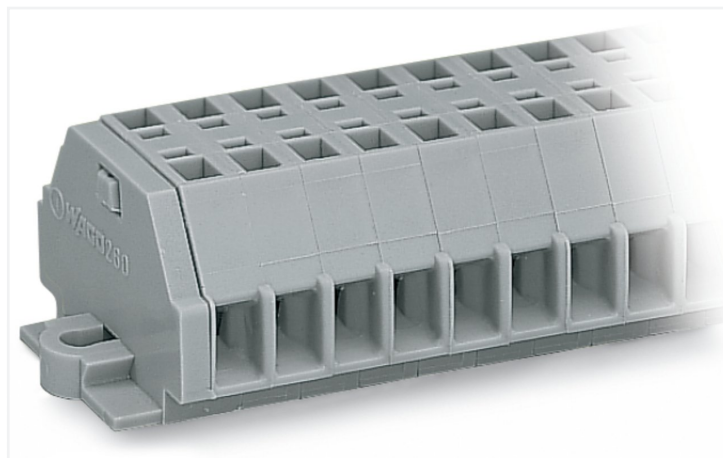


Fiche technique | Référence: 260-159

Barrette à bornes pour 2 conducteurs; sans poussoir; Avec pieds de fixation encliquetables; 9 pôles; pour épaisseur de tôle de 0,6-1,2 mm; Trou de fixation Ø 3,5 mm; 1,5 mm²; CAGE CLAMP®; 1,50 mm²; gris

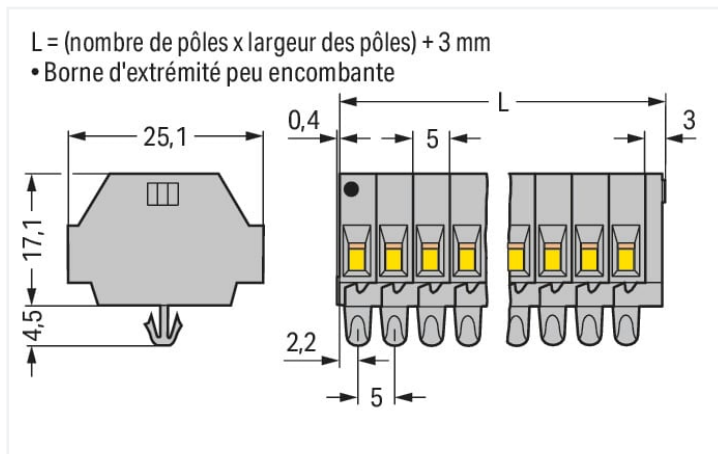


<https://www.wago.com/260-159>



Couleur: ■ gris

Identique à la figure



Dimensions en mm

Borne de passage série 260, gris

Avec cette borne de passage, portant le numéro d'article 260-159, la priorité est donnée à une connexion plus rapide et sûre. Grâce à leur format compact, nos [bornes sur rail Mini] sont idéales pour les travaux dans des espaces restreints. Différentes options de montage et de manipulation assurent une flexibilité maximale dans l'application. Ces bornes sur rail MINI à la tension nominale de 400 V sont valables pour des courants électriques allant jusqu'à 18 A. Une longueur de dénudage de 8 à 9 mm est nécessaire pour le raccordement du conducteur de cette borne de passage. Cet article utilise la technologie CAGE CLAMP®. La connexion universelle CAGE CLAMP® éprouvée et sans entretien permet de connecter tous types de conducteurs avec une cage à ressort, sans traitement préalable des conducteurs. Il n'est donc plus nécessaire de sertir des embouts d'extrémité. Selon le type de câble, cette borne de passage est adaptée aux sections de conducteur allant de 0,08 mm² à 1,5 mm². Le boîtier gris en Polyamide (PA66) assure l'isolation. Pour ces bornes sur rail MINI, l'actionnement s'effectue par outil de manipulation. Le câblage latéral permet de raccorder des câbles en cuivre.

Données électriques

Données de référence selon CEI/EN

Tension de référence (III / 3)	400 V
Tension assignée de tenue aux chocs (III / 3)	6 kV
Courant de référence	18 A
Légende Données de référence	(III / 3) ≙ Catégorie de surtension III / degré de pollution 3

Données d'approbation selon

UL 1059

Use group	B	C	D
Tension de référence	300 V	300 V	600 V
Courant de référence	10 A	10 A	5 A

Données d'approbation selon

CSA 22.2 No 158

Use group	B	C	D
Tension de référence	-	300 V	-
Courant de référence	-	10 A	-

Données de raccordement

Points de serrage	18
Nombre total des potentiels	9
nombre des niveaux	1

Connexion 1

Technique de connexion	CAGE CLAMP®
Type d'actionnement	Outil de manipulation
Matière plastique conducteur raccordable	Cuivre
Conducteur rigide	0,08 ... 1,5 mm ² / 28 ... 16 AWG
Conducteur souple	0,08 ... 1,5 mm ² / 28 ... 16 AWG
Longueur de dénudage	8 ... 9 mm / 0.31 ... 0.35 inch
Nombre de pôles	9

Connexion 1

Sens du câblage

Câblage latéral

Données géométriques

Largeur	48,4 mm / 1.906 inch
Hauteur	21,5 mm / 0.846 inch
Hauteur utile	17,1 mm / 0.673 inch
Profondeur	25,1 mm / 0.988 inch
Largeur du module	5 mm / 0.197 inch

Données mécaniques

Mode de construction	forme horizontale
Type de fixation	Pied de fixation à encliqueter
Niveau de repérage	Repérage latéral

Données du matériau

Remarque Données du matériau	Vous trouverez ici des informations sur les spécifications de matériel
Couleur	gris
Groupe du matériau isolant	I
Matière isolante Boîtier principal	Polyamide (PA66)
Classe d'inflammabilité selon UL94	V0
Charge calorifique	0,315 MJ
Poids	14,9 g

Conditions d'environnement

Température d'utilisation	-35 ... +85 °C
Température d'utilisation continue	-60 ... +105 °C

Données commerciales

eCl@ss 10.0	27-14-11-06
eCl@ss 9.0	27-14-11-06
ETIM 9.0	EC001284
ETIM 8.0	EC001284
Unité d'emb. (SUE)	50 pce(s)
Type d'emballage	Carton
Pays d'origine	DE
GTIN	4044918606967
Numéro du tarif douanier	85369010000

Conformité environnementale du produit

État de conformité RoHS	Compliant, No Exemption
-------------------------	-------------------------

Approbations / certificats

Homologations générales



Homologation	Norme	Nom du certificat
CCA DEKRA Certification B.V.	EN 60998	NTR-NL 6508
CCA DEKRA Certification B.V.	EN 60998	2110272.01
CSA DEKRA Certification B.V.	C22.2	70010891
UL Underwriters Laboratories Inc.	UL 1059	E45172

Déclarations de conformité et de fabricant

Homologation	Norme	Nom du certificat
EU-Declaration of Conformity WAGO GmbH & Co. KG	-	-
UK-Declaration of Conformity WAGO GmbH & Co. KG	-	-

Homologations pour le secteur marine



Homologation	Norme	Nom du certificat
ABS American Bureau of Shipping	-	19-HG1869868-PDA
BV Bureau Veritas S.A.	EN 60947	07436/F0 BV
DNV GL Det Norske Veritas, Germanischer Lloyd	-	TAE00001V2
LR Lloyds Register	IEC 60998	LR22173030TA

Téléchargements

Conformité environnementale du produit

Recherche de conformité

Environmental Product Compliance 260-159



Documentation

Informations complémentaires

Technical Section	pdf 2246.92 KB	
-------------------	-------------------	--

Texte complémentaire

260-159	19.02.2019	xml 3.09 KB	
260-159	14.06.2017	doc 24.00 KB	

Données CAD/CAE

Données CAD

2D/3D Models 260-159



Données CAE

EPLAN Data Portal
260-159WSCAD Universe
260-159

ZUKEN Portal 260-159



1 Produits correspondants

1.1 Accessoires en option

1.1.1 Contact de pontage

1.1.1.1 Contact de pontage

**Réf.: 260-402**

Contact de pontage; pour introduction du conducteur; 2 raccords; isolé; gris

1.1.3 Montage

1.1.3.1 Matériel de montage

**Réf.: 209-137**

Adaptateur de montage; utilisable comme butée d'arrêt; Largeur 6,5 mm; gris

**Réf.: 209-120**

Pied de montage; encliqu. aux bornes avec pied de fix.; à visser aux modules relais; Largeur 6,4 mm; gris

1.1.4 Outil

1.1.4.1 Outil de manipulation

**Réf.: 210-658**

Outil de manipulation; Lame 3,5 x 0,5 mm; avec tige partiellement isolée; Coudé; court; multicolore

**Réf.: 210-657**

Outil de manipulation; Lame 3,5 x 0,5 mm; avec tige partiellement isolée; court; multicolore

**Réf.: 210-720**

Outil de manipulation; Lame 3,5 x 0,5 mm; avec tige partiellement isolée; multicolore

1.1.5 Rail

1.1.5.1 Matériel de montage

**Réf.: 210-154**

Rail aluminium; longueur 1000 mm; Largeur 18 mm; hauteur 7 mm; couleurs argent

1.1.6 Repérage

1.1.6.1 Bande de repérage



Réf.: 210-833

Bandes de marquage; 25 m sur rouleau;
Largeur 6 mm; vierge; autocollant; blanc

1.1.7 Tester et mesurer

1.1.7.1 Accessoire de test



Réf.: 260-404

Module fiche de contrôle; avec pieds de
fixation; modulaires; pour bornes à 2 con-
ducteurs; Pour série 260; gris

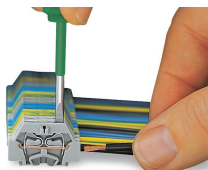


Réf.: 249-135

Module fiche de contrôle; sans pied de fi-
xation; modulaires; pour bornes à 2 con-
ducteurs; gris

Indications de manipulation

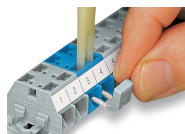
Raccorder le conducteur



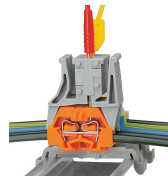
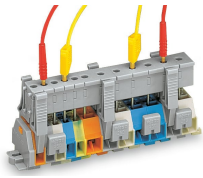
Connexion CAGE CLAMP®

Raccordement du conducteur.
Pour les conducteurs munis d'embouts
d'extrémité, il faut choisir une borne ac-
ceptant une section nominale de taille
supérieure.

Pontage



Pontage avec un peigne de pontage



Les barrettes de modules de fiche de contrôle peuvent être encliquetées facilement, même sur les bornes déjà câblées. Étant donné que le contact s'effectue par contact direct sur le ressort CAGE CLAMP® en acier, le courant nominal est limité à 0,5 A.

Possibilité de tester des bornes câblées

Distance entre les crochets de fixation env. 35 ... 40 mm !

Montage



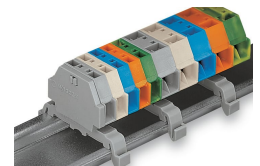
Barrette à bornes avec pieds de fixation, à encliqueter dans des trous



Barrette à bornes avec pieds de fixation, à monter sur rail aluminium



Barrette à bornes avec pieds de fixation à encliqueter
Encliquetage du pied de montage (209-120)
La distance entre les adaptateurs de montage sous la barrette à bornes doit être env. de 25 à 30 mm)

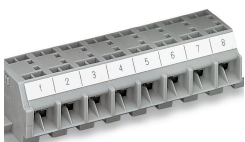


Barrette à bornes avec pieds de fixation, sur rail DIN TS 35



Barrette à bornes avec pieds de fixation à encliqueter, pour épaisseur de tôle 0,6 ... 1,2 mm, diamètre de trou de fixation Ø 3,5 mm (aussi pour rail aluminium 210-154 ou avec pied de montage 209-120 sur rail DIN 35)

Repérage



Repérage par bandes adhésives



Marquage par impression directe (sur demande)