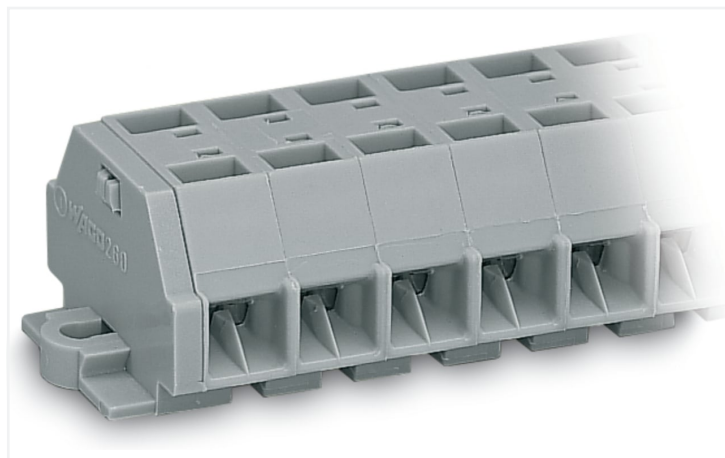


Fiche technique | Référence: 260-203

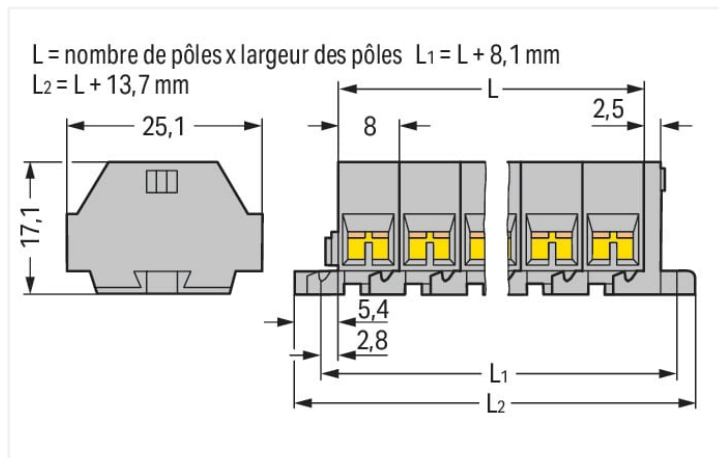
Barrette à bornes pour 4 conducteurs; sans poussoir; Avec brides de fixation; 3 pôles; pour vis et fixation similaire; Trou de fixation Ø 3,2 mm; 1,5 mm²; CAGE CLAMP®; 1,50 mm²; gris

<https://www.wago.com/260-203>



Couleur: ■ gris

Identique à la figure



Dimensions en mm

Borne de passage série 260 avec CAGE CLAMP®

Avec cette borne de passage (numéro d'article 260-203) la priorité est donnée à une connexion plus simple et en toute sécurité. Le format compact des bornes sur rail Mini est parfaitement adapté à une utilisation dans des espaces restreints. Pour une flexibilité totale d'application, différentes options de montage et de manipulation sont disponibles. Ainsi, les bornes Mini peuvent être sélectionnées en fonction des besoins spécifiques de chaque application. Ces bornes sur rail MINI à la tension nominale de 400 V sont valables pour des courants électriques allant jusqu'à 18 A. Cette borne de passage nécessite une longueur de dénudage entre 8 à 9 mm pour la connexion au conducteur. Ce produit utilise la technologie CAGE CLAMP®. La connexion universelle CAGE CLAMP® éprouvée et sans entretien permet de connecter tous types de conducteurs avec une cage à ressort, sans traitement préalable des conducteurs. Il n'est donc plus indispensable de sertir des embouts d'extrémité. Cette borne de passage est adaptée aux sections de conducteur de 0,08 mm² à 1,5 mm² en fonction du type de câble. Le boîtier gris en Polyamide (PA66) assure l'isolation. Un outil de manipulation permet d'actionner ces bornes sur rail MINI. Des conducteurs en cuivre sont connectés de manière idéale par le biais d'un câblage latéral.

Données électriques

Données de référence selon CEI/EN

| | |
|---|--|
| Tension de référence (III / 3) | 400 V |
| Tension assignée de tenue aux chocs (III / 3) | 6 kV |
| Courant de référence | 18 A |
| Légende Données de référence | (III / 3) ≙ Catégorie de surtension III / degré de pollution 3 |

Données d'approbation selon

UL 1059

| Use group | B | C | D |
|----------------------|-------|-------|-------|
| Tension de référence | 300 V | 300 V | 600 V |
| Courant de référence | 10 A | 10 A | 5 A |

Données d'approbation selon

CSA 22.2 No 158

| Use group | B | C | D |
|----------------------|---|-------|---|
| Tension de référence | - | 300 V | - |
| Courant de référence | - | 10 A | - |

Données de raccordement

| | |
|-----------------------------|----|
| Points de serrage | 12 |
| Nombre total des potentiels | 3 |
| nombre des niveaux | 1 |

Connexion 1

| | |
|--|--|
| Technique de connexion | CAGE CLAMP® |
| Type d'actionnement | Outil de manipulation |
| Matière plastique conducteur raccordable | Cuivre |
| Conducteur rigide | 0,08 ... 1,5 mm ² / 28 ... 16 AWG |
| Conducteur souple | 0,08 ... 1,5 mm ² / 28 ... 16 AWG |
| Longueur de dénudage | 8 ... 9 mm / 0.31 ... 0.35 inch |
| Nombre de pôles | 3 |
| Sens du câblage | Câblage latéral |

Données géométriques

| | |
|-------------------|----------------------|
| Largeur | 37,7 mm / 1.484 inch |
| Hauteur | 17 mm / 0.669 inch |
| Hauteur utile | 17,1 mm / 0.673 inch |
| Profondeur | 25 mm / 0.984 inch |
| Largeur du module | 8 mm / 0.315 inch |

Données mécaniques

| | |
|----------------------|-------------------|
| Mode de construction | forme horizontale |
| Type de fixation | Bride de fixation |
| Niveau de repérage | Repérage latéral |

Données du matériau

| | |
|------------------------------------|--|
| Remarque Données du matériau | Vous trouverez ici des informations sur les spécifications de matériel |
| Couleur | gris |
| Groupe du matériau isolant | I |
| Matière isolante Boîtier principal | Polyamide (PA66) |
| Classe d'inflammabilité selon UL94 | V0 |
| Charge calorifique | 0,153 MJ |
| Poids | 8,8 g |

Données commerciales

| | |
|--------------------------|---------------|
| eCl@ss 10.0 | 27-14-11-06 |
| eCl@ss 9.0 | 27-14-11-06 |
| ETIM 9.0 | EC001284 |
| ETIM 8.0 | EC001284 |
| Unité d'emb. (SUE) | 100 pce(s) |
| Type d'emballage | Carton |
| Pays d'origine | DE |
| GTIN | 4044918594165 |
| Numéro du tarif douanier | 8536901000 |

Conformité environnementale du produit

État de conformité RoHS

Compliant, No Exemption

Approbations / certificats

Homologations générales



| Homologation | Norme | Nom du certificat |
|--------------------------------------|----------|-------------------|
| CCA DEKRA Certification B.V. | EN 60998 | NTR-NL 6508 |
| CCA DEKRA Certification B.V. | EN 60998 | 2110272.01 |
| CSA DEKRA Certification B.V. | C22.2 | 70010891 |
| UL Underwriters Laboratories Inc. | UL 1059 | E45172 |

Déclarations de conformité et de fabricant

| Homologation | Norme | Nom du certificat |
|--|-------|-------------------|
| EU-Declaration of Conformity WAGO GmbH & Co. KG | - | - |
| UK-Declaration of Conformity WAGO GmbH & Co. KG | - | - |

Homologations pour le secteur marine



| Homologation | Norme | Nom du certificat |
|--|-----------|-------------------|
| ABS American Bureau of Shipping | - | 19-HG1869868-PDA |
| BV Bureau Veritas S.A. | EN 60947 | 07436/F0 BV |
| DNV GL Det Norske Veritas, Germanischer Lloyd | - | TAE00001V2 |
| LR Lloyds Register | IEC 60998 | LR22173030TA |

Téléchargements

Conformité environnementale du produit

Recherche de conformité

 Environmental Product
Compliance 260-203
 [↓](#)

Documentation

Informations complémentaires

 Technical Section pdf
2246.92 KB [↓](#)

Texte complémentaire

 260-203 19.02.2019 xml
3.11 KB [↓](#)

 260-203 14.06.2017 doc
24.00 KB [↓](#)

Données CAD/CAE

Données CAD

2D/3D Models 260-203



Données CAE

EPLAN Data Portal
260-203WSCAD Universe
260-203

ZUKEN Portal 260-203



1 Produits correspondants

1.1 Accessoires en option

1.1.1 Contact de pontage

1.1.1.1 Contact de pontage

**Réf.: 260-402**

Contact de pontage; pour introduction du conducteur; 2 raccords; isolé; gris

1.1.3 Montage

1.1.3.1 Matériel de montage

**Réf.: 209-137**

Adaptateur de montage; utilisable comme butée d'arrêt; Largeur 6,5 mm; gris

**Réf.: 209-123**

Pied de montage avec vis; vissage possible sur bornes avec bride de fixation; Largeur 6,4 mm; gris

1.1.4 Outil

1.1.4.1 Outil de manipulation

**Réf.: 210-658**

Outil de manipulation; Lame 3,5 x 0,5 mm; avec tige partiellement isolée; Coudé; court; multicolore

**Réf.: 210-657**

Outil de manipulation; Lame 3,5 x 0,5 mm; avec tige partiellement isolée; court; multicolore

**Réf.: 210-720**

Outil de manipulation; Lame 3,5 x 0,5 mm; avec tige partiellement isolée; multicolore

1.1.5 Repérage

1.1.5.1 Bande de repérage

**Réf.: 210-833**

Bandes de marquage; 25 m sur rouleau; Largeur 6 mm; vierge; autocollant; blanc

1.1.6 Tester et mesurer

1.1.6.1 Accessoire de test



Réf.: 260-405

Module fiche de contrôle; avec pieds de fixation; modulaires; pour bornes à 4 conducteurs; Pour série 260; gris

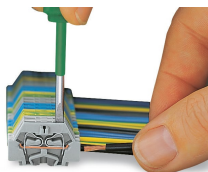


Réf.: 249-138

Module fiche de contrôle; sans pied de fixation; modulaires; pour bornes à 4 conducteurs; gris

Indications de manipulation

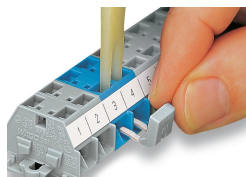
Raccorder le conducteur



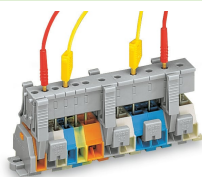
Connexion CAGE CLAMP®

Raccordement du conducteur.
Pour les conducteurs munis d'embouts d'extrémité, il faut choisir une borne acceptant une section nominale de taille supérieure.

Pontage

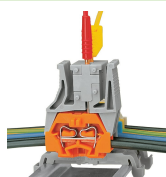


Pontage avec un peigne de pontage



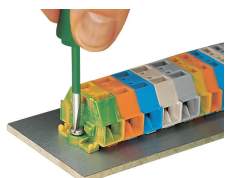
Les barrettes de modules de fiche de contrôle peuvent être encliquetées facilement, même sur les bornes déjà câblées. Étant donné que le contact s'effectue par contact direct sur le ressort CAGE CLAMP® en acier, le courant nominal est limité à 0,5 A.

Distance entre les crochets de fixation env. 35 ... 40 mm !

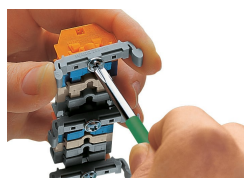


Possibilité de tester des bornes câblées

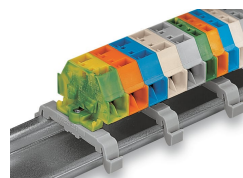
Montage



Barrette à bornes avec brides de fixation, à visser



Barrettes à bornes ; avec brides de fixation, Vissage de l'adaptateur de montage (209-123)
La distance entre les adaptateurs de montage sous la barrette à bornes doit être env. de 25 à 30 mm)



Barrette à bornes ; avec bride de fixation ; sur rail DIN 35



Barrettes à bornes avec bride de fixation, pour vis et autres fixations, diamètre de trou de fixation Ø 3,2 mm (avec pied de montage réf. 209-123 pour rail DIN TS 35)

Repérage



Repérage par bandes adhésives



Marquage par impression directe (sur demande)