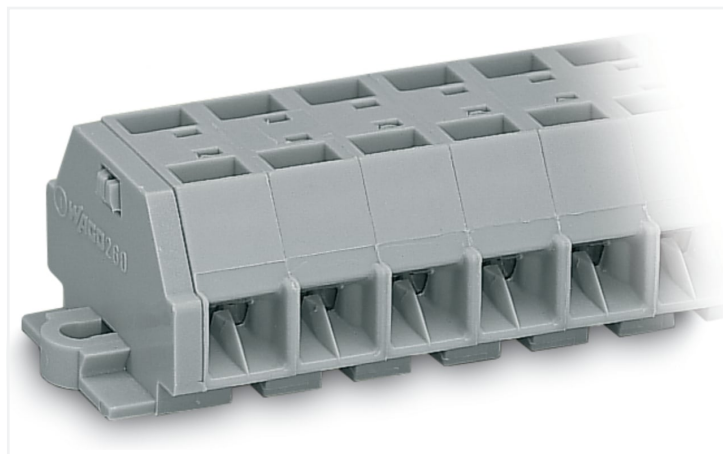


## Fiche technique | Référence: 260-208

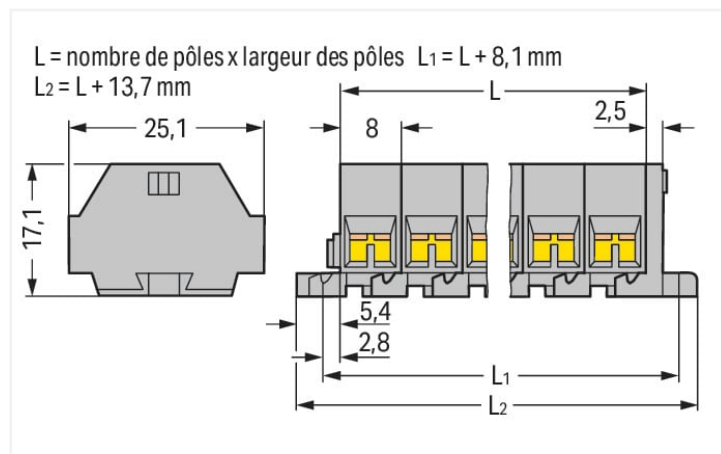
Barrette à bornes pour 4 conducteurs; sans poussoir; Avec brides de fixation; 8 pôles; pour vis et fixation similaire; Trou de fixation Ø 3,2 mm; 1,5 mm<sup>2</sup>; CAGE CLAMP®; 1,50 mm<sup>2</sup>; gris

<https://www.wago.com/260-208>



Couleur: ■ gris

Identique à la figure



Dimensions en mm

### Borne de passage série 260 avec CAGE CLAMP®

La borne de passage au numéro d'article 260-208, permet un branchement facile et sûr. Que ce soit dans des applications industrielles ou dans des installations de bâtiment, les bornes de passage sur rail permettent une connexion rapide et sécurisée des conducteurs électriques. Selon le modèle, elles conviennent aussi bien pour le câblage de passage classique que pour la distribution de potentiels. Le courant et la tension nominaux sont des critères essentiels dans le choix de bornes sur rail MINI : ils fournissent des informations sur les domaines d'application possibles et les utilisations prévues. Pour ce produit, la tension nominale est de 400 V et le courant nominal de 18 A. Une longueur de dénudage de 8 à 9 mm est nécessaire pour la connexion du conducteur de cette borne de passage. Ce produit utilise la technologie CAGE CLAMP®. La connexion universelle, aujourd'hui connue sous le nom de CAGE CLAMP®, représente la norme industrielle en matière de connexion électrique et de technologie de connexion. Cette borne de passage est adaptée aux sections de conducteur de 0.08 mm<sup>2</sup> à 1.5 mm<sup>2</sup> en fonction du type de câble. Le boîtier gris en Polyamide (PA66) assure l'isolation. Un outil de manipulation permet d'actionner ces bornes sur rail MINI. Des conducteurs en cuivre peuvent être connectés de manière optimale par le biais d'un câblage latéral.

### Données électriques

#### Données de référence selon CEI/EN

Tension de référence (III / 3)	400 V
Tension assignée de tenue aux chocs (III / 3)	6 kV
Courant de référence	18 A
Légende Données de référence	(III / 3) Δ Catégorie de surtension III / degré de pollution 3

#### Données d'approbation selon

#### UL 1059

Use group	B	C	D
Tension de référence	300 V	300 V	600 V
Courant de référence	10 A	10 A	5 A

#### Données d'approbation selon

#### CSA 22.2 No 158

Use group	B	C	D
Tension de référence	-	300 V	-
Courant de référence	-	10 A	-

## Données de raccordement

Points de serrage	32
Nombre total des potentiels	8
nombre des niveaux	1

### Connexion 1

Technique de connexion	CAGE CLAMP®
Type d'actionnement	Outil de manipulation
Matière plastique conducteur raccordable	Cuivre
Conducteur rigide	0,08 ... 1,5 mm <sup>2</sup> / 28 ... 16 AWG
Conducteur souple	0,08 ... 1,5 mm <sup>2</sup> / 28 ... 16 AWG
Longueur de dénudage	8 ... 9 mm / 0.31 ... 0.35 inch
Nombre de pôles	8
Sens du câblage	Câblage latéral

## Données géométriques

Largeur	77,7 mm / 3.059 inch
Hauteur	17 mm / 0.669 inch
Hauteur utile	17,1 mm / 0.673 inch
Profondeur	25 mm / 0.984 inch
Largeur du module	8 mm / 0.315 inch

## Données mécaniques

Mode de construction	forme horizontale
Type de fixation	Bride de fixation
Niveau de repérage	Repérage latéral

## Données du matériau

Remarque Données du matériau	<a href="#">Vous trouverez ici des informations sur les spécifications de matériel</a>
Couleur	gris
Groupe du matériau isolant	I
Matière isolante Boîtier principal	Polyamide (PA66)
Classe d'inflammabilité selon UL94	V0
Charge calorifique	0,363 MJ
Poids	21,5 g

## Données commerciales

eCl@ss 10.0	27-14-11-06
eCl@ss 9.0	27-14-11-06
ETIM 9.0	EC001284
ETIM 8.0	EC001284
Unité d'emb. (SUE)	50 pce(s)
Type d'emballage	Carton
Pays d'origine	DE
GTIN	4044918594219
Numéro du tarif douanier	8536901000

## Conformité environnementale du produit

État de conformité RoHS

Compliant, No Exemption

## Approbations / certificats

### Homologations générales



Homologation	Norme	Nom du certificat
CCA DEKRA Certification B.V.	EN 60998	NTR-NL 6508
CCA DEKRA Certification B.V.	EN 60998	2110272.01
CSA DEKRA Certification B.V.	C22.2	70010891
UL Underwriters Laboratories Inc.	UL 1059	E45172

### Déclarations de conformité et de fabricant

Homologation	Norme	Nom du certificat
EU-Declaration of Conformity WAGO GmbH & Co. KG	-	-
UK-Declaration of Conformity WAGO GmbH & Co. KG	-	-

### Homologations pour le secteur marine



Homologation	Norme	Nom du certificat
ABS American Bureau of Shipping	-	19-HG1869868-PDA
BV Bureau Veritas S.A.	EN 60947	07436/F0 BV
DNV GL Det Norske Veritas, Germanischer Lloyd	-	TAE00001V2
LR Lloyds Register	IEC 60998	LR22173030TA

## Téléchargements

### Conformité environnementale du produit

#### Recherche de conformité

 Environmental Product  
Compliance 260-208
 [↓](#)

## Documentation

### Informations complémentaires

 Technical Section      pdf  
2246.92 KB      [↓](#)

### Texte complémentaire

 260-208      19.02.2019      xml  
3.11 KB      [↓](#)

 260-208      14.06.2017      doc  
24.00 KB      [↓](#)

## Données CAD/CAE

## Données CAD

2D/3D Models 260-208



## Données CAE

EPLAN Data Portal  
260-208WSCAD Universe  
260-208

ZUKEN Portal 260-208



## 1 Produits correspondants

## 1.1 Accessoires en option

## 1.1.1 Contact de pontage

## 1.1.1.1 Contact de pontage

**Réf.: 260-402**

Contact de pontage; pour introduction du conducteur; 2 raccords; isolé; gris

## 1.1.3 Montage

## 1.1.3.1 Matériel de montage

**Réf.: 209-137**

Adaptateur de montage; utilisable comme butée d'arrêt; Largeur 6,5 mm; gris

**Réf.: 209-123**

Pied de montage avec vis; vissage possible sur bornes avec bride de fixation; Largeur 6,4 mm; gris

## 1.1.4 Outil

## 1.1.4.1 Outil de manipulation

**Réf.: 210-658**

Outil de manipulation; Lame 3,5 x 0,5 mm; avec tige partiellement isolée; Coudé; court; multicolore

**Réf.: 210-657**

Outil de manipulation; Lame 3,5 x 0,5 mm; avec tige partiellement isolée; court; multicolore

**Réf.: 210-720**

Outil de manipulation; Lame 3,5 x 0,5 mm; avec tige partiellement isolée; multicolore

## 1.1.5 Repérage

## 1.1.5.1 Bande de repérage

**Réf.: 210-833**

Bandes de marquage; 25 m sur rouleau; Largeur 6 mm; vierge; autocollant; blanc

## 1.1.6 Tester et mesurer

### 1.1.6.1 Accessoire de test



#### Réf.: 260-405

Module fiche de contrôle; avec pieds de fixation; modulaires; pour bornes à 4 conducteurs; Pour série 260; gris

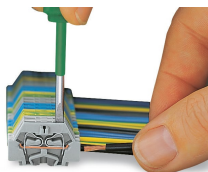


#### Réf.: 249-138

Module fiche de contrôle; sans pied de fixation; modulaires; pour bornes à 4 conducteurs; gris

## Indications de manipulation

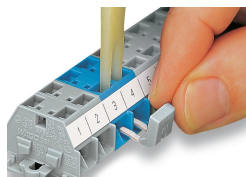
### Raccorder le conducteur



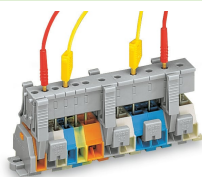
#### Connexion CAGE CLAMP®

Raccordement du conducteur.  
Pour les conducteurs munis d'embouts d'extrémité, il faut choisir une borne acceptant une section nominale de taille supérieure.

## Pontage

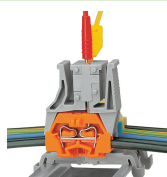


Pontage avec un peigne de pontage



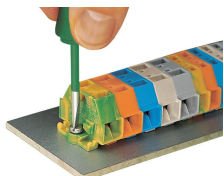
Les barrettes de modules de fiche de contrôle peuvent être encliquetées facilement, même sur les bornes déjà câblées. Étant donné que le contact s'effectue par contact direct sur le ressort CAGE CLAMP® en acier, le courant nominal est limité à 0,5 A.

Distance entre les crochets de fixation env. 35 ... 40 mm !



Possibilité de tester des bornes câblées

Montage



Barrette à bornes avec brides de fixation, à visser



Barrettes à bornes ; avec brides de fixation, Vissage de l'adaptateur de montage (209-123)  
La distance entre les adaptateurs de montage sous la barrette à bornes doit être env. de 25 à 30 mm)



Barrette à bornes ; avec bride de fixation ; sur rail DIN 35



Barrettes à bornes avec bride de fixation, pour vis et autres fixations, diamètre de trou de fixation Ø 3,2 mm (avec pied de montage réf. 209-123 pour rail DIN TS 35)

Repérage



Repérage par bandes adhésives



Marquage par impression directe (sur demande)