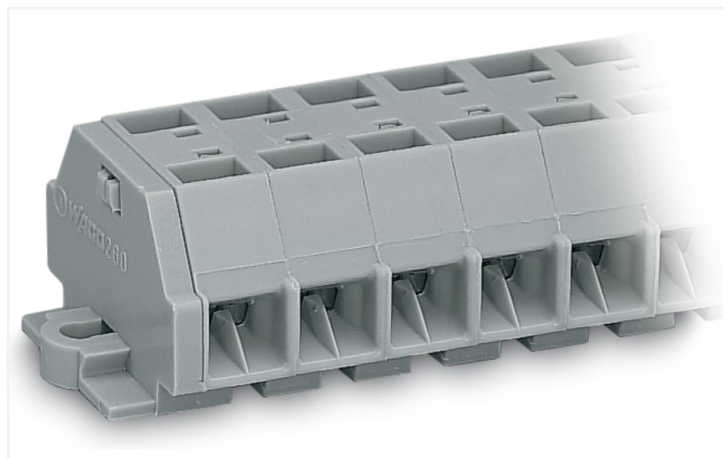


## Fiche technique | Référence: 260-257

Barrette à bornes pour 4 conducteurs; sans poussoir; Avec pieds de fixation encliquetables; 7 pôles; pour épaisseur de tôle de 0,6-1,2 mm; Trou de fixation Ø 3,5 mm; 1,5 mm<sup>2</sup>; CAGE CLAMP®; 1,50 mm<sup>2</sup>; gris

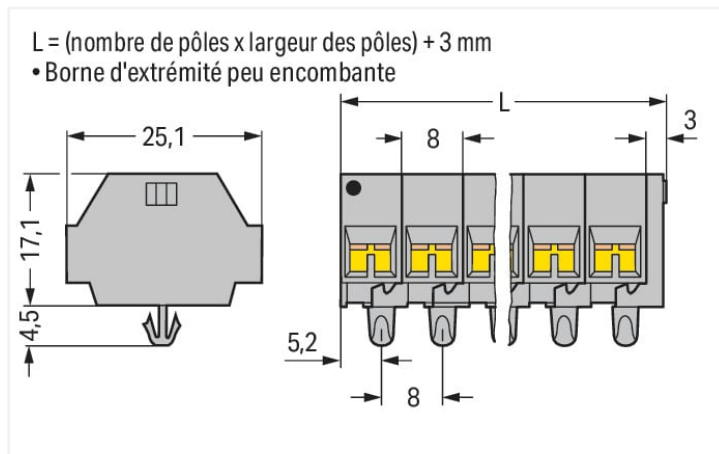


<https://www.wago.com/260-257>



Couleur: ■ gris

Identique à la figure



Dimensions en mm

### Borne de passage série 260 avec outil de manipulation

La borne de passage portant le numéro d'article 260-257, permet un branchement rapide et fiable. Pour les applications industrielles ou les installations dans les bâtiments : les bornes de passage sur rail sont idéales pour connecter les câbles électriques rapidement et en toute sécurité. Selon le modèle, elles conviennent tant pour le câblage de passage traditionnel que pour la distribution de potentiels. Le courant et la tension nominaux sont des critères essentiels lors du choix de bornes sur rail MINI : ils fournissent des informations sur les domaines d'application possibles et les utilisations prévues. Pour ce produit, la tension nominale est de 400 V et le courant nominal de 18 A. Cette borne de passage nécessite une longueur de dénudage comprise entre 8 et 9 mm pour la connexion au conducteur. Ce produit utilise la technologie CAGE CLAMP®. La connexion universelle, aujourd'hui connue sous le nom de CAGE CLAMP®, répond aux exigences industrielles en matière de connexion électrique et de technologie de raccordement. Selon le type de câble, cette borne de passage convient aux sections de conducteur allant de 0,08 mm<sup>2</sup> à 1,5 mm<sup>2</sup>. Le boîtier gris en Polyamide (PA66) assure l'isolation. Ces bornes sur rail MINI sont actionnées par un outil de manipulation. Des conducteurs en cuivre sont connectés de manière optimale par le biais d'un câblage latéral.

### Données électriques

#### Données de référence selon CEI/EN

Tension de référence (III / 3)	400 V
Tension assignée de tenue aux chocs (III / 3)	6 kV
Courant de référence	18 A
Légende Données de référence	(III / 3) Δ Catégorie de surtension III / degré de pollution 3

#### Données d'approbation selon

#### UL 1059

Use group	B	C	D
Tension de référence	300 V	300 V	600 V
Courant de référence	10 A	10 A	5 A

#### Données d'approbation selon

#### CSA 22.2 No 158

Use group	B	C	D
Tension de référence	-	300 V	-
Courant de référence	-	10 A	-

## Données de raccordement

Points de serrage	28
Nombre total des potentiels	7
nombre des niveaux	1

## Connexion 1

Technique de connexion	CAGE CLAMP®
Type d'actionnement	Outil de manipulation
Matière plastique conducteur raccordable	Cuivre
Conducteur rigide	0,08 ... 1,5 mm <sup>2</sup> / 28 ... 16 AWG
Conducteur souple	0,08 ... 1,5 mm <sup>2</sup> / 28 ... 16 AWG
Longueur de dénudage	8 ... 9 mm / 0.31 ... 0.35 inch
Nombre de pôles	7
Sens du câblage	Câblage latéral

## Données géométriques

Largeur	59 mm / 2.323 inch
Hauteur	21,5 mm / 0.846 inch
Hauteur utile	17,1 mm / 0.673 inch
Profondeur	25,1 mm / 0.988 inch
Largeur du module	8 mm / 0.315 inch

## Données mécaniques

Mode de construction	forme horizontale
Type de fixation	Pied de fixation à encliqueter
Niveau de repérage	Repérage latéral

## Données du matériau

Remarque Données du matériau	<a href="#">Vous trouverez ici des informations sur les spécifications de matériel</a>
Couleur	gris
Groupe du matériau isolant	I
Matière isolante Boîtier principal	Polyamide (PA66)
Classe d'inflammabilité selon UL94	V0
Charge calorifique	0,327 MJ
Poids	19,5 g

## Données commerciales

eCl@ss 10.0	27-14-11-06
eCl@ss 9.0	27-14-11-06
ETIM 9.0	EC001284
ETIM 8.0	EC001284
Unité d'emb. (SUE)	50 pce(s)
Type d'emballage	Carton
Pays d'origine	DE
GTIN	4044918604277
Numéro du tarif douanier	8536901000

## Conformité environnementale du produit

État de conformité RoHS

Compliant, No Exemption

## Approbations / certificats

### Homologations générales



Homologation	Norme	Nom du certificat
CCA DEKRA Certification B.V.	EN 60998	NTR-NL 6508
CCA DEKRA Certification B.V.	EN 60998	2110272.01
CSA DEKRA Certification B.V.	C22.2	70010891
UL Underwriters Laboratories Inc.	UL 1059	E45172

### Déclarations de conformité et de fabricant

Homologation	Norme	Nom du certificat
EU-Declaration of Conformity WAGO GmbH & Co. KG	-	-
UK-Declaration of Conformity WAGO GmbH & Co. KG	-	-

### Homologations pour le secteur marine



Homologation	Norme	Nom du certificat
ABS American Bureau of Shipping	-	19-HG1869868-PDA
BV Bureau Veritas S.A.	EN 60947	07436/F0 BV
DNV GL Det Norske Veritas, Germanischer Lloyd	-	TAE00001V2
LR Lloyds Register	IEC 60998	LR22173030TA

## Téléchargements

### Conformité environnementale du produit

#### Recherche de conformité

 Environmental Product  
Compliance 260-257
 [↓](#)

## Documentation

### Informations complémentaires

 Technical Section pdf  
2246.92 KB [↓](#)

### Texte complémentaire

 260-257 19.02.2019 xml  
3.09 KB [↓](#)

 260-257 14.06.2017 doc  
24.50 KB [↓](#)

## Données CAD/CAE

## Données CAD

2D/3D Models 260-257



## Données CAE

EPLAN Data Portal  
260-257WSCAD Universe  
260-257

ZUKEN Portal 260-257



## 1 Produits correspondants

## 1.1 Accessoires en option

## 1.1.1 Contact de pontage

## 1.1.1.1 Contact de pontage

**Réf.: 260-402**

Contact de pontage; pour introduction du conducteur; 2 raccords; isolé; gris

## 1.1.3 Montage

## 1.1.3.1 Matériel de montage

**Réf.: 209-137**

Adaptateur de montage; utilisable comme butée d'arrêt; Largeur 6,5 mm; gris

**Réf.: 209-120**

Pied de montage; encliqu. aux bornes avec pied de fix.; à visser aux modules relais; Largeur 6,4 mm; gris

## 1.1.4 Outil

## 1.1.4.1 Outil de manipulation

**Réf.: 210-658**

Outil de manipulation; Lame 3,5 x 0,5 mm; avec tige partiellement isolée; Coudé; court; multicolore

**Réf.: 210-657**

Outil de manipulation; Lame 3,5 x 0,5 mm; avec tige partiellement isolée; court; multicolore

**Réf.: 210-720**

Outil de manipulation; Lame 3,5 x 0,5 mm; avec tige partiellement isolée; multicolore

## 1.1.5 Rail

## 1.1.5.1 Matériel de montage

**Réf.: 210-154**

Rail aluminium; longueur 1000 mm; Largeur 18 mm; hauteur 7 mm; couleurs argent

## 1.1.6 Repérage

### 1.1.6.1 Bande de repérage

**Réf.: 210-833**

Bandes de marquage; 25 m sur rouleau;  
Largeur 6 mm; vierge; autocollant; blanc

## 1.1.7 Tester et mesurer

### 1.1.7.1 Accessoire de test

**Réf.: 260-405**

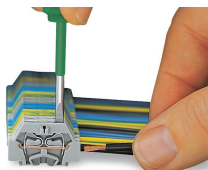
Module fiche de contrôle; avec pieds de  
fixation; modulaires; pour bornes à 4 con-  
ducteurs; Pour série 260; gris

**Réf.: 249-138**

Module fiche de contrôle; sans pied de fi-  
xation; modulaires; pour bornes à 4 con-  
ducteurs; gris

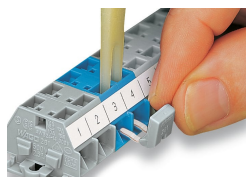
## Indications de manipulation

### Raccorder le conducteur

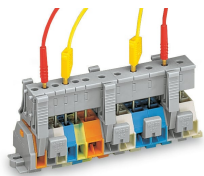
**Connexion CAGE CLAMP®**

Raccordement du conducteur.  
Pour les conducteurs munis d'embouts  
d'extrémité, il faut choisir une borne ac-  
ceptant une section nominale de taille  
supérieure.

### Pontage



Pontage avec un peigne de pontage



Les barrettes de modules de fiche de contrôle peuvent être encliquetées facilement, même sur les bornes déjà câblées. Étant donné que le contact s'effectue par contact direct sur le ressort CAGE CLAMP® en acier, le courant nominal est limité à 0,5 A.

Possibilité de tester des bornes câblées

Distance entre les crochets de fixation env. 35 ... 40 mm !

### Montage



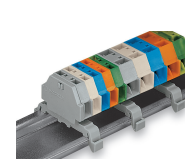
Barrette à bornes avec pieds de fixation, à encliqueter dans des trous



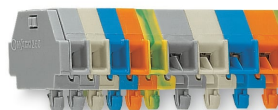
Barrette à bornes avec pieds de fixation, à monter sur rail aluminium



Barrette à bornes avec pieds de fixation à encliqueter  
Encliquetage du pied de montage (209-120)  
La distance entre les adaptateurs de montage sous la barrette à bornes doit être env. de 25 à 30 mm)



Barrette à bornes avec pieds de fixation, sur rail DIN TS 35



Barrette à bornes avec pieds de fixation à encliqueter, pour épaisseur de tôle 0,6 ... 1,2 mm, diamètre de trou de fixation Ø 3,5 mm (aussi pour rail aluminium 210-154 ou avec pied de montage 209-120 sur rail DIN 35)

### Repérage



Repérage par bandes adhésives



Marquage par impression directe (sur demande)