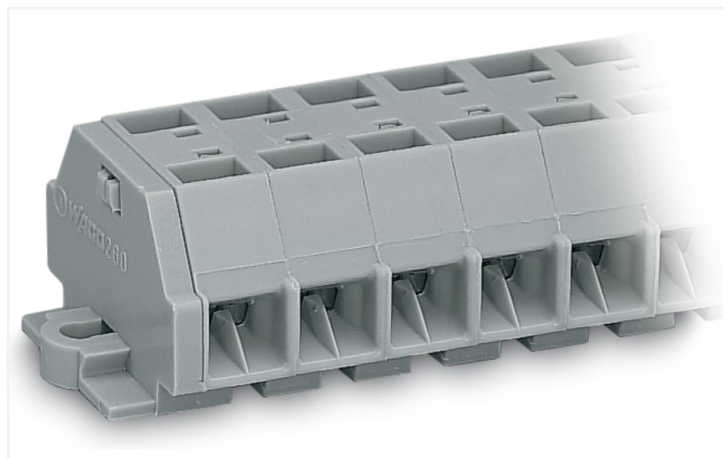


Fiche technique | Référence: 260-259

Barrette à bornes pour 4 conducteurs; sans poussoir; Avec pieds de fixation encliquetables; 9 pôles; pour épaisseur de tôle de 0,6-1,2 mm; Trou de fixation Ø 3,5 mm; 1,5 mm²; CAGE CLAMP®; 1,50 mm²; gris

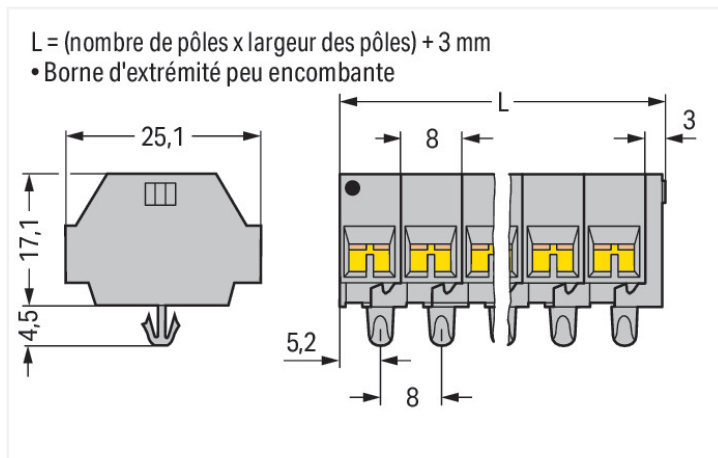


<https://www.wago.com/260-259>



Couleur: ■ gris

Identique à la figure



Dimensions en mm

Données électriques

Données de référence selon CEI/EN

Tension de référence (III / 3)	400 V
Tension assignée de tenue aux chocs (III / 3)	6 kV
Courant de référence	18 A
Légende Données de référence	(III / 3) Δ Catégorie de surtension III / degré de pollution 3

Données d'approbation selon

UL 1059

Use group	B	C	D
Tension de référence	300 V	300 V	600 V
Courant de référence	10 A	10 A	5 A

Données d'approbation selon

CSA 22.2 No 158

Use group	B	C	D
Tension de référence	-	300 V	-
Courant de référence	-	10 A	-

Données de raccordement

Points de serrage	36
Nombre total des potentiels	9
nombre des niveaux	1

Connexion 1

Technique de connexion	CAGE CLAMP®
Type d'actionnement	Outil de manipulation
Matière plastique conducteur raccordable	Cuivre
Conducteur rigide	0,08 ... 1,5 mm ² / 28 ... 16 AWG
Conducteur souple	0,08 ... 1,5 mm ² / 28 ... 16 AWG
Longueur de dénudage	8 ... 9 mm / 0.31 ... 0.35 inch
Nombre de pôles	9
Sens du câblage	Câblage latéral

Données géométriques

Largeur	75 mm / 2.953 inch
Hauteur	21,5 mm / 0.846 inch
Hauteur utile	17,1 mm / 0.673 inch
Profondeur	25,1 mm / 0.988 inch
Largeur du module	8 mm / 0.315 inch

Données mécaniques

Mode de construction	forme horizontale
Type de fixation	Pied de fixation à encliqueter
Niveau de repérage	Repérage latéral

Données du matériau

Remarque Données du matériau	Vous trouverez ici des informations sur les spécifications de matériel
Couleur	gris
Groupe du matériau isolant	I
Matière isolante Boîtier principal	Polyamide (PA66)
Classe d'inflammabilité selon UL94	V0
Charge calorifique	0,415 MJ
Poids	24,9 g

Données commerciales

eCl@ss 10.0	27-14-11-06
eCl@ss 9.0	27-14-11-06
ETIM 9.0	EC001284
ETIM 8.0	EC001284
Unité d'emb. (SUE)	25 pce(s)
Type d'emballage	Carton
Pays d'origine	DE
GTIN	4044918604581
Numéro du tarif douanier	85369010000

Conformité environnementale du produit

État de conformité RoHS	Compliant, No Exemption
-------------------------	-------------------------

Approbations / certificats

Homologations générales



Homologation	Norme	Nom du certificat
CCA DEKRA Certification B.V.	EN 60998	NTR-NL 6508
CCA DEKRA Certification B.V.	EN 60998	2110272.01
CSA DEKRA Certification B.V.	C22.2	70010891
UL Underwriters Laboratories Inc.	UL 1059	E45172

Déclarations de conformité et de fabricant

Homologation	Norme	Nom du certificat
EU-Declaration of Conformity WAGO GmbH & Co. KG	-	-
UK-Declaration of Conformity WAGO GmbH & Co. KG	-	-

Homologations pour le secteur marine



Homologation	Norme	Nom du certificat
ABS American Bureau of Ship- ping	-	19-HG1869868-PDA
BV Bureau Veritas S.A.	EN 60947	07436/F0 BV
DNV GL Det Norske Veritas, Ger- manischer Lloyd	-	TAE00001V2
LR Lloyds Register	IEC 60998	LR22173030TA

Téléchargements

Conformité environnementale du produit

Recherche de conformité	
Environmental Product Compliance 260-259	↓

Documentation

Informations complémentaires		
Technical Section	pdf 2246.92 KB	↓

Texte complémentaire				
260-259	19.02.2019	xml 3.09 KB	↓	
260-259	14.06.2017	doc 24.50 KB	↓	

Données CAD/CAE

Données CAD
2D/3D Models 260-259

Données CAE
EPLAN Data Portal 260-259
WSCAD Universe 260-259
ZUKEN Portal 260-259

1 Produits correspondants

1.1 Accessoires en option

1.1.1 Contact de pontage

1.1.1.1 Contact de pontage



Réf: 260-402

Contact de pontage; pour introduction du conducteur; 2 raccords; isolé; gris

1.1.3 Montage

1.1.3.1 Matériel de montage



Réf: 209-137

Adaptateur de montage; utilisable comme butée d'arrêt; Largeur 6,5 mm; gris



Réf: 209-120

Pied de montage; encliqu. aux bornes avec pied de fix.; à visser aux modules relais; Largeur 6,4 mm; gris

1.1.4 Outil

1.1.4.1 Outil de manipulation



Réf: 210-658

Outil de manipulation; Lame 3,5 x 0,5 mm; avec tige partiellement isolée; Coudé; court; multicolore



Réf: 210-657

Outil de manipulation; Lame 3,5 x 0,5 mm; avec tige partiellement isolée; court; multicolore



Réf: 210-720

Outil de manipulation; Lame 3,5 x 0,5 mm; avec tige partiellement isolée; multicolore

1.1.5 Rail

1.1.5.1 Matériel de montage



Réf: 210-154

Rail aluminium; longueur 1000 mm; Largeur 18 mm; hauteur 7 mm; couleurs argent

1.1.6 Repérage

1.1.6.1 Bande de repérage



Réf: 210-833

Bandes de marquage; 25 m sur rouleau; Largeur 6 mm; vierge; autocollant; blanc

1.1.7 Tester et mesurer

1.1.7.1 Accessoire de test



Réf.: 260-405

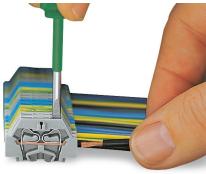
Module fiche de contrôle; avec pieds de fixation; modulaires; pour bornes à 4 conducteurs; Pour série 260; gris

Réf.: 249-138

Module fiche de contrôle; sans pied de fixation; modulaires; pour bornes à 4 conducteurs; gris

Indications de manipulation

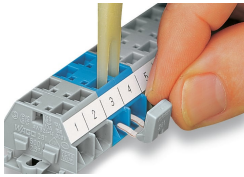
Raccorder le conducteur



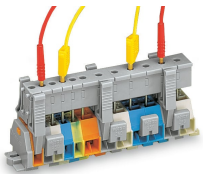
Connexion CAGE CLAMP®

Raccordement du conducteur.
Pour les conducteurs munis d'embouts d'extrémité, il faut choisir une borne acceptant une section nominale de taille supérieure.

Pontage



Pontage avec un peigne de pontage



Les barrettes de modules de fiche de contrôle peuvent être encliquetées facilement, même sur les bornes déjà câblées. Étant donné que le contact s'effectue par contact direct sur le ressort CAGE CLAMP® en acier, le courant nominal est limité à 0,5 A.

Distance entre les crochets de fixation env. 35 ... 40 mm !



Possibilité de tester des bornes câblées

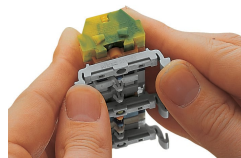
Montage



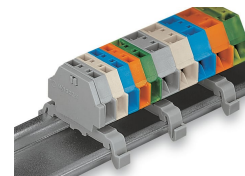
Barrette à bornes avec pieds de fixation, à encliqueter dans des trous



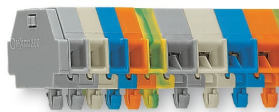
Barrette à bornes avec pieds de fixation, à monter sur rail aluminium



Barrette à bornes avec pieds de fixation à encliqueter
Encliquetage du pied de montage (209-120)
La distance entre les adaptateurs de montage sous la barrette à bornes doit être env. de 25 à 30 mm)

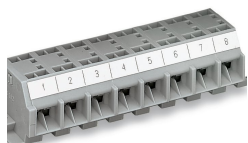


Barrette à bornes avec pieds de fixation, sur rail DIN TS 35



Barrette à bornes avec pieds de fixation à encliqueter, pour épaisseur de tôle 0,6 ... 1,2 mm, diamètre de trou de fixation Ø 3,5 mm (aussi pour rail aluminium 210-154 ou avec pied de montage 209-120 sur rail DIN 35)

Repérage



Repérage par bandes adhésives



Marquage par impression directe (sur demande)