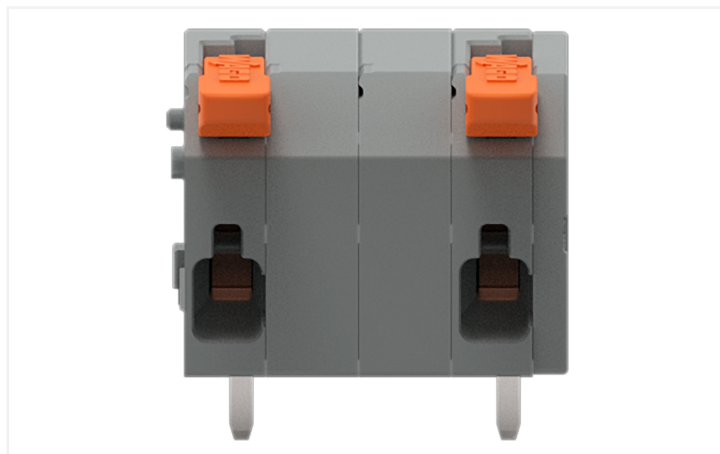


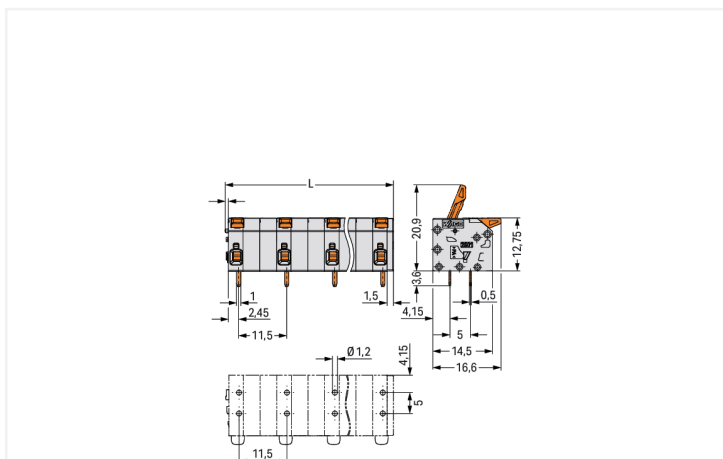
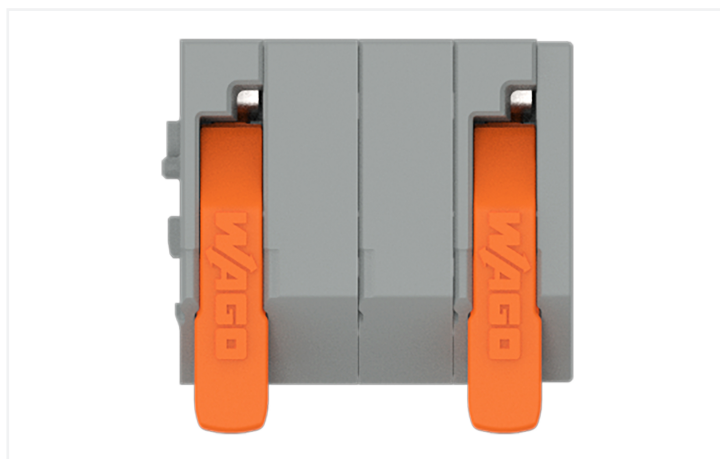
# Fiche technique | Référence: 2601-1502

Borne pour circuits imprimés; Levier, 1,5 mm<sup>2</sup>; Pas 11,5 mm; 2 pôles; Push-in CAGE CLAMP®; 1,50 mm<sup>2</sup>; gris

<https://www.wago.com/2601-1502>



Couleur: ■ gris



$L = (\text{pole no.} - 1) \times \text{pin spacing} + 5 \text{ mm}$

Borne pour circuits imprimés série 2601, gris

La borne pour circuits imprimés portant le numéro d'article 2601-1502, permet un branchement facile et irréprochable. Avec nos bornes pour circuits imprimés, vous obtenez un système de connexion universel qui peut être utilisé de manière polyvalente : en tant que connecteur pour circuits imprimés, en tant que connexion passante, en tant que connexion volante pour différents types de montage, ou en tant que connecteur de bornes sur rail enfichables. Ces bornes pour circuits imprimés à la tension nominale de 1000 V sont valables pour des courants électriques allant jusqu'à 17,5 A. Le produit s'adapte donc également aux dispositifs à la consommation importante. Pour la connexion du conducteur, cette borne pour circuits imprimés nécessite des longueurs de dénudage entre 8 et 9 mm. Ce produit se base sur la technologie Push-in CAGE CLAMP®. La technologie de connexion universelle Push-in CAGE CLAMP® pour tous les types de conducteurs apporte l'avantage supplémentaire d'une connexion directe. Les conducteurs monobrins et multibrins munis d'embouts d'extrémité peuvent être insérés directement dans le point de serrage, sans outil. Les dimensions sont 18,8 x 16,35 x 16,58 mm en largeur x hauteur x profondeur. Cette borne pour circuits imprimés est adaptée aux sections de conducteur de 0.14 mm<sup>2</sup> à 1.5 mm<sup>2</sup> en fonction du type de câble. Le crochet de fixation est fait en un ressort en acier Chrome-Nickel (CrNi), le boîtier gris en Polyamide (PA66) garantit l'isolation et les contacts sont constitués en cuivre électrolytique (Cu). De l'Étain a été employé pour la surface des contacts. Pour ces bornes pour circuits imprimés, l'actionnement se fait par levier. Le soudage des bornes pour circuits imprimés se fait par procédé THT. Les broches à souder sont en série dans la borne et présentent des dimensions de 1 x 0,5 mm sur une longueur de 3,6 mm. Chaque potentiel est muni de deux goupilles de soudage.

### Remarques

Variantes pour Ex i :

D'autres variantes peuvent être demandées au service commercial de WAGO ou, si nécessaire, configurées sur <https://configurator.wago.com>.  
autres nombres de pôles  
Impression directe  
Autres couleurs

### Données électriques

Données de référence selon	IEC/EN 60664-1		
Overvoltage category	III	III	II
Pollution degree	3	2	2
Tension de référence	800 V	1000 V	1000 V
Tension assignée de tenue aux chocs	8 kV	8 kV	8 kV
Courant de référence	17,5 A	17,5 A	17,5 A

Données d'approbation selon	UL 1059		
Use group	B	C	D
Tension de référence	300 V	300 V	600 V
Courant de référence	15 A	15 A	15 A

Données d'approbation selon	CSA		
Use group	B	C	D
Tension de référence	300 V	300 V	600 V
Courant de référence	15 A	15 A	15 A

### Données de raccordement

Points de serrage	2
Nombre total des potentiels	2
Nombre de types de connexion	1
nombre des niveaux	1

### Connexion 1

Technique de connexion	Push-in CAGE CLAMP®
Type d'actionnement	Levier
Conducteur rigide	0,14 ... 2,5 mm <sup>2</sup> / 26 ... 14 AWG
Conducteur rigide ; enfichage direct	0,5 ... 2,5 mm <sup>2</sup> / 26 ... 14 AWG
Conducteur souple	0,2 ... 1,5 mm <sup>2</sup> / 26 ... 14 AWG
Conducteurs souples ; avec embout d'extrémité isolé	0,25 ... 0,75 mm <sup>2</sup>
Conducteurs souples ; avec embout d'extrémité sans isolation plastique	0,25 ... 1,5 mm <sup>2</sup>
Remarque (Section de conducteur)	Pour des conducteurs qui ne sont pas assez résistants ( 26 AWG), le point de serrage doit être ouvert avec le levier.
Longueur de dénudage	8 ... 9 mm / 0.31 ... 0.35 inch
Nombre de pôles	2

### Données géométriques

Pas	11,5 mm / 0.453 inch
Largeur	18,8 mm / 0.738 inch
Hauteur	16,35 mm / 0.644 inch
Hauteur utile	12,75 mm
Profondeur	16,58 mm / 0.653 inch
Longueur de la broche à souder	3,6 mm
Dimensions broche à souder	1 x 0,5 mm
Diamètre de perçage avec tolérance	1,2 <sup>(+0,1)</sup> mm

### Contacts circuits imprimés

Contacts circuits imprimés	THT
Affectation broche à souder	en ligne dans la borne
Nombre de broches à souder par potentiel	2

### Données du matériau

Remarque Données du matériau	<a href="#">Vous trouverez ici des informations sur les spécifications de matériel</a>
Couleur	gris
Groupe du matériau isolant	I
Matière isolante Boîtier principal	Polyamide (PA66)
Classe d'inflammabilité selon UL94	V0
Matériau des ressorts de serrage	Ressort en acier Chrome-Nickel (CrNi)
Matériau du contact	Cuivre électrolytique (E <sub>Cu</sub> )
Surface du contact	Étain
Charge calorifique	0,059 MJ
Poids	2,5 g

### Conditions d'environnement

Plage de températures limites	-60 ... +105 °C
Température d'utilisation	-35 ... +60 °C
Température d'utilisation continue	-60 ... +105 °C

### Données commerciales

ETIM 9.0	EC002643
ETIM 8.0	EC002643
Unité d'emb. (SUE)	120 pce(s)
Type d'emballage	Carton
Pays d'origine	PL
GTIN	4066966242713
Numéro du tarif douanier	85369010000

### Conformité environnementale du produit

État de conformité RoHS	Compliant, No Exemption
-------------------------	-------------------------

## Approbations / certificats

### Homologations générales



Homologation	Norme	Nom du certificat
CB DEKRA Certification B.V.	IEC 60947-7-4	NL-86025
CSA CSA Group	C22.2	80120532
KEMA/KEUR DEKRA Certification B.V.	EN 60947-7-4	71-127124

## Téléchargements

### Conformité environnementale du produit


#### Recherche de conformité

Environmental Product  
Compliance 2601-1502




## Documentation

### Informations complémentaires

Technical Section	03.04.2019	pdf 2027.26 KB	
-------------------	------------	-------------------	---

## Données CAD/CAE

### Données CAD

2D/3D Models 2601-1502	
---------------------------	---

### PCB Design

Symbol and Footprint via SamacSys 2601-1502	
Symbol and Footprint via Ultra Librarian 2601-1502	