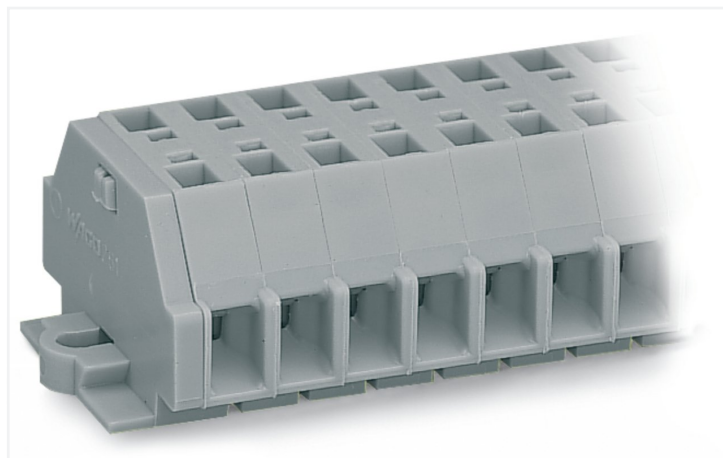


## Fiche technique | Référence: 261-102

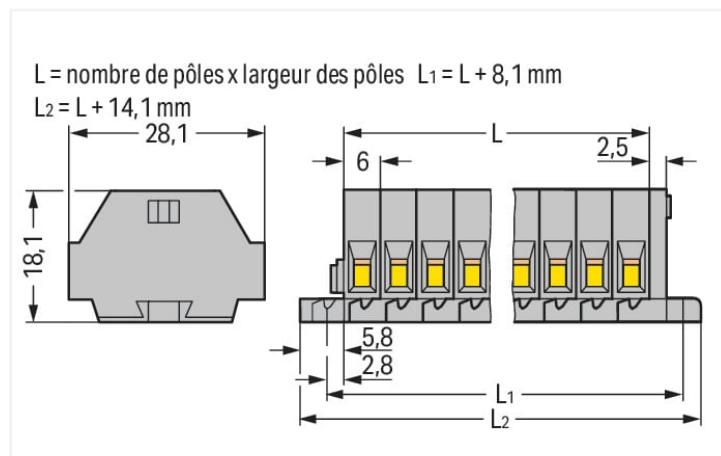
Barrette à bornes pour 2 conducteurs; sans poussoir; Avec brides de fixation; 2 pôles; pour vis et fixation similaire; Trou de fixation Ø 3,2 mm; 2,5 mm<sup>2</sup>; CAGE CLAMP®; 2,50 mm<sup>2</sup>; gris

<https://www.wago.com/261-102>



Couleur: ■ gris

Identique à la figure



Dimensions en mm

### Données électriques

#### Données de référence selon CEI/EN

Tension de référence (III / 3)	500 V
Tension assignée de tenue aux chocs (III / 3)	6 kV
Courant de référence	24 A
Légende Données de référence	(III / 3) Δ Catégorie de surtension III / degré de pollution 3

#### Données d'approbation selon

#### UL 1059

Use group	B	C	D
Tension de référence	300 V	300 V	600 V
Courant de référence	15 A	15 A	5 A

#### Données d'approbation selon

#### CSA 22.2 No 158

Use group	B	C	D
Tension de référence	-	300 V	600 V
Courant de référence	-	10 A	5 A

### Données de raccordement

Points de serrage	4
Nombre total des potentiels	2
nombre des niveaux	1

#### Connexion 1

Technique de connexion	CAGE CLAMP®
Type d'actionnement	Outil de manipulation
Matière plastique conducteur raccordable	Cuivre
Conducteur rigide	0,08 ... 2,5 mm <sup>2</sup> / 28 ... 14 AWG
Conducteur souple	0,08 ... 2,5 mm <sup>2</sup> / 28 ... 14 AWG
Longueur de dénudage	8 ... 9 mm / 0.31 ... 0.35 inch
Nombre de pôles	2
Sens du câblage	Câblage latéral

## Données géométriques

Largeur	26,1 mm / 1.028 inch
Hauteur utile	18,1 mm / 0.713 inch
Profondeur	28,1 mm / 1.106 inch
Largeur du module	6 mm / 0.236 inch

## Données mécaniques

Mode de construction	forme horizontale
Type de fixation	Bride de fixation
Niveau de repérage	Repérage latéral

## Données du matériau

Remarque Données du matériau	<a href="#">Vous trouverez ici des informations sur les spécifications de matériel</a>
Couleur	gris
Groupe du matériau isolant	I
Matière isolante Boîtier principal	Polyamide (PA66)
Classe d'inflammabilité selon UL94	V0
Charge calorifique	0,117 MJ
Sans halogène	Oui
Poids	5,7 g

## Données commerciales

eCl@ss 10.0	27-14-11-06
eCl@ss 9.0	27-14-11-06
ETIM 9.0	EC001284
ETIM 8.0	EC001284
Unité d'emb. (SUE)	100 pce(s)
Type d'emballage	Carton
Pays d'origine	DE
GTIN	4055143764124
Numéro du tarif douanier	85369010000

## Conformité environnementale du produit

État de conformité RoHS	Compliant, No Exemption
-------------------------	-------------------------

## Approbations / certificats

## Homologations générales



Homologation	Norme	Nom du certificat
CCA DEKRA Certification B.V.	EN 60998	NTR-NL 6509
CCA DEKRA Certification B.V.	EN 60998	2110272.02
CSA DEKRA Certification B.V.	C22.2	70010891
UR Underwriters Laboratories Inc.	UL 1059	E45172

## Déclarations de conformité et de fabricant

Homologation	Norme	Nom du certificat
EU-Declaration of Conformity WAGO GmbH & Co. KG	-	-
UK-Declaration of Conformity WAGO GmbH & Co. KG	-	-

## Homologations pour le secteur marine



Homologation	Norme	Nom du certificat
ABS American Bureau of Ship- ping	-	19-HG1869868-PDA
BV Bureau Veritas S.A.	EN 60947	07436/F0 BV
LR Lloyds Register	IEC 60998	LR22173030TA

## Téléchargements

## Conformité environnementale du produit

## Recherche de conformité

Environmental Product  
Compliance 261-102



## Documentation

## Informations complémentaires

Technical Section

pdf  
2246.92 KB



## Texte complémentaire

261-102

14.06.2017

doc  
24.50 KB



261-102

19.02.2019

xml  
3.11 KB



## Données CAD/CAE

## Données CAD

2D/3D Models 261-102



## Données CAE

EPLAN Data Portal  
261-102



WSCAD Universe  
261-102



ZUKEN Portal 261-102



## 1 Produits correspondants

### 1.1 Accessoires en option

#### 1.1.1 Contact de pontage

##### 1.1.1.1 Contact de pontage



**Réf: 261-402**

Contact de pontage; pour introduction du conducteur; 2 raccords; isolé; gris

### 1.1.3 Montage

#### 1.1.3.1 Matériel de montage



**Réf: 209-137**

Adaptateur de montage; utilisable comme butée d'arrêt; Largeur 6,5 mm; gris



**Réf: 209-123**

Pied de montage avec vis; vissage possible sur bornes avec bride de fixation; Largeur 6,4 mm; gris

### 1.1.4 Outil

#### 1.1.4.1 Outil de manipulation



**Réf: 210-658**

Outil de manipulation; Lame 3,5 x 0,5 mm; avec tige partiellement isolée; Coudé; court; multicolore



**Réf: 210-657**

Outil de manipulation; Lame 3,5 x 0,5 mm; avec tige partiellement isolée; court; multicolore



**Réf: 210-720**

Outil de manipulation; Lame 3,5 x 0,5 mm; avec tige partiellement isolée; multicolore

### 1.1.5 Repérage

#### 1.1.5.1 Bande de repérage



**Réf: 210-833**

Bandes de marquage; 25 m sur rouleau; Largeur 6 mm; vierge; autocollant; blanc

### 1.1.6 Tester et mesurer

#### 1.1.6.1 Accessoire de test



**Réf: 261-404**

Module fiche de contrôle; avec pieds de fixation; modulaires; pour bornes à 2 conducteurs; Pour série 261; gris

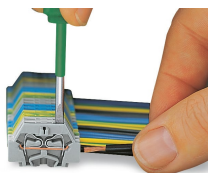


**Réf: 249-136**

Module fiche de contrôle; sans pied de fixation; modulaires; pour bornes à 2 conducteurs; gris

## Indications de manipulation

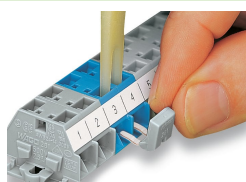
### Raccorder le conducteur



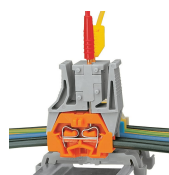
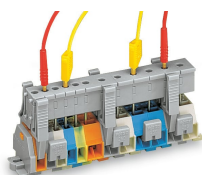
#### Connexion CAGE CLAMP®

Raccordement du conducteur.  
Pour les conducteurs munis d'embouts d'extrémité, il faut choisir une borne acceptant une section nominale de taille supérieure.

## Pontage



Pontage avec un peigne de pontage

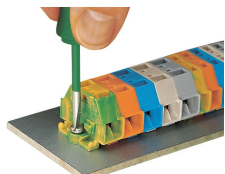


Les barrettes de modules de fiche de contrôle peuvent être encliquetées facilement, même sur les bornes déjà câblées. Étant donné que le contact s'effectue par contact direct sur le ressort CAGE CLAMP® en acier, le courant nominal est limité à 0,5 A.

Distance entre les crochets de fixation env. 35 ... 40 mm !

Possibilité de tester des bornes câblées

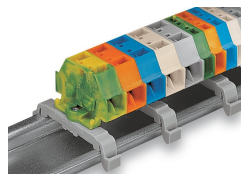
## Montage



Barrette à bornes avec brides de fixation, à visser



Barrettes à bornes ; avec brides de fixation, Vissage de l'adaptateur de montage (209-123)  
La distance entre les adaptateurs de montage sous la barrette à bornes doit être env. de 25 à 30 mm)



Barrette à bornes ; avec bride de fixation ; sur rail DIN 35



Barrettes à bornes avec bride de fixation, pour vis et autres fixations, diamètre de trou de fixation Ø 3,2 mm (avec pied de montage réf. 209-123 pour rail DIN TS 35)

## Repérage



Repérage par bandes adhésives



Marquage par impression directe (sur demande)